



ΛΕΙΤΟΥΡΓΟΣ ΑΓΟΡΑΣ ΗΛΕΚΤΡΙΚΗΣ ΕΝΕΡΓΕΙΑΣ Α.Ε.

ΚΑΣΤΟΡΟΣ 72, 18545 ΠΕΙΡΑΙΑΣ

www.lagie.gr

info@lagie.gr

Μηνιαίο Δελτίο Ειδικού Λογαριασμού ΑΠΕ & ΣΗΘΥΑ Διασυνδεδεμένου Συστήματος και Δικτύου

Λ.Α.Γ.Η.Ε. Α.Ε.

Νοεμβρίου 2017

(εκκαθαρίσεις ενέργειας από ΑΠΕ & ΣΗΘΥΑ

Οκτωβρίου_2017)



**Ειδικός Διαχειριστικός Λογαριασμός ΑΠΕ & ΣΗΘΥΑ
του Άρθρου 40 του Ν.2773/1999
όπως ισχύει, (Άρθρο 143 του Ν.4001/2011)
και Ν.4414/2016**

**Απολογιστικά Στοιχεία και
Πρόβλεψη για την Εξέλιξή τους**

Αποποίηση Ευθυνών

Ο Λειτουργός της Αγοράς Ηλεκτρικής Ενέργειας (ΛΑΓΗΕ) στο πλαίσιο των δραστηριοτήτων του ως Διαχειριστής του Ειδικού Λογαριασμού ΑΠΕ και ΣΗΘΥΑ Διασυνδεδεμένου Συστήματος και Δικτύου, κάθε μήνα προβλέπει και δημοσιεύει την εξέλιξη των εισροών και εκροών του εν λόγω Λογαριασμού για τα επόμενα δύο έτη. Με δεδομένο πως τόσο οι παράμετροι της αγοράς ηλεκτρικής ενέργειας, όσο και οι παράμετροι των κρατικών ενισχύσεων, ενέχουν υψηλότατο βαθμό επισφάλειας πρόβλεψης λόγω αστάθμητων παραγόντων, ενώ συγχρόνως δεν υφίστανται αξιόπιστες επιστημονικές μέθοδοι για τις αντίστοιχες προβλέψεις, τα στοιχεία που περιλαμβάνονται στο παρόν Δελτίο δίδονται με κάθε επιφύλαξη.

Ο Λειτουργός της Αγοράς καταβάλλει κάθε δυνατή προσπάθεια ώστε να διασφαλίζει κατά το δυνατόν την ορθότητα των προβλέψεων που ανακοινώνονται στο Μηνιαίο Δελτίο του Ειδικού Λογαριασμού ΑΠΕ και ΣΗΘΥΑ Διασυνδεδεμένου Συστήματος και Δικτύου. Ωστόσο λαμβάνοντας υπόψη ότι πολλές από τις προβλέψεις αυτές βασίζονται σε στοιχεία τα οποία δεν παράγονται ή συλλέγονται από το Λειτουργό της Αγοράς ούτε υπόκεινται στον έλεγχό του, ο Λειτουργός της Αγοράς δεν έχει καμία ευθύνη για την ακρίβεια και πληρότητα των προβλέψεων του Μηνιαίου Δελτίου του Ειδικού Λογαριασμού ΑΠΕ και ΣΗΘΥΑ Διασυνδεδεμένου Συστήματος και Δικτύου. Οι προβλέψεις αυτές και οι σχετικές πληροφορίες που περιλαμβάνονται στο παρόν Δελτίο είναι γενικού ενημερωτικού χαρακτήρα και δεν αποτελούν εμπορική, επιχειρηματική, επενδυτική, νομική ή άλλου είδους συμβουλή του Λειτουργού της Αγοράς προς οποιονδήποτε. Ο Λειτουργός της Αγοράς ή οποιοδήποτε άλλο πρόσωπο που ενεργεί για λογαριασμό του δε φέρει ουδεμία ευθύνη, άμεση ή έμμεση για τυχόν ζημίες (θετικές ή αποθετικές) που μπορεί να επέλθουν σε οποιονδήποτε από τη χρήση πληροφοριών που περιέχονται στο παρόν Δελτίο.

ΠΕΡΙΕΧΟΜΕΝΑ

ΕΝΟΤΗΤΑ Α: Αποτύπωση βασικών μεγεθών των Ανανεώσιμων Πηγών Ενέργειας (ΑΠΕ) και των Σταθμών Συμπαράγωγής Ηλεκτρισμού και Θερμότητας Υψηλής Αποδοτικότητας (ΣΗΘΥΑ) 2016

A1: Αποτύπωση Βασικών Μεγεθών για το Διασυνδεδεμένο Σύστημα

A2: Αποτύπωση Βασικών Μεγεθών για τα Μη Διασυνδεδεμένα Νησιά

A3: Αποτύπωση Βασικών Μεγεθών για το σύνολο της Επικράτειας

A4: Παράμετροι Τιμολόγησης ΣΗΘΥΑ

ΕΝΟΤΗΤΑ Β: Απολογισμός Διαχείρισης Ειδικού Λογαριασμού ΑΠΕ & ΣΗΘΥΑ

B1: Απολογισμός Διαχείρισης Ειδικού Λογαριασμού ΑΠΕ & ΣΗΘΥΑ 2015

B2: Απολογισμός Διαχείρισης Ειδικού Λογαριασμού ΑΠΕ & ΣΗΘΥΑ 2016

B3: Απολογισμός Διαχείρισης Ειδικού Λογαριασμού ΑΠΕ & ΣΗΘΥΑ 2017

B4: Συνιστώσες του Ειδικού Λογαριασμού ΑΠΕ & ΣΗΘΥΑ

ΕΝΟΤΗΤΑ Γ: Νομοθετικό και Ρυθμιστικό Πλαίσιο

G1: Νομοθετικό και Ρυθμιστικό Πλαίσιο

G2: Απόκλιση στόχων εγκατεστημένης ισχύος ΑΠΕ

ΕΝΟΤΗΤΑ Δ: Στοιχεία Επενδύσεων Σταθμών Παραγωγής Ηλεκτρικής Ενέργειας ΑΠΕ & ΣΗΘΥΑ. Πρόβλεψη Εξέλιξης του Υπόλοιπου (τρέχοντος και σωρευτικού) του Ειδικού Λογαριασμού ΑΠΕ & ΣΗΘΥΑ

Δ1: Στοιχεία Σταθμών ΑΠΕ & ΣΗΘΥΑ. Συνολικά ανά Στάδιο Επενδυτικής Διαδικασίας, αφορά Σταθμούς με Άδεια Παραγωγής και Εξαιρούμενους Άδειας Παραγωγής

Δ2: Στοιχεία Φωτοβολταϊκών Σταθμών ανά Στάδιο Επενδυτικής Διαδικασίας, αφορά Φωτοβολταϊκούς Σταθμούς με Άδεια Παραγωγής και Εξαιρούμενους Άδειας Παραγωγής

Δ3: Απόκλιση των προβλέψεων του δελτίου Σεπτεμβρίου_Οκτωβρίου 2017 σχετικά με την εγκατεστημένη ισχύ (MW) ανά τεχνολογία σταθμών ΑΠΕ & ΣΗΘΥΑ

Δ4: Στοιχεία προβλέψεων Διείσδυσης στο Διασυνδεδεμένο, με βάση την εγκατεστημένη ισχύ (MW) ανά τεχνολογία σταθμών ΑΠΕ & ΣΗΘΥΑ

Δ5: Απόκλιση προβλέψεων του δελτίου Σεπτεμβρίου_Οκτωβρίου 2017, σχετικά με τις συνιστώσες του Ειδικού Λογαριασμού ΑΠΕ & ΣΗΘΥΑ, το Μηνιαίο Υπόλοιπο και το Μηνιαίο Σωρευτικό Υπόλοιπο του Λογαριασμού

Δ6: Παραδοχές τιμολόγησης με βάση το Ν. 4254/2014

Δ7: Προβλέψεις για την εξέλιξη των συνιστωσών του Ειδικού Λογαριασμού ΑΠΕ & ΣΗΘΥΑ, του Μηνιαίου Υπόλοιπου και του Μηνιαίου Σωρευτικού Υπόλοιπου του Λογαριασμού

Δ7.1 Διάγραμμα Μηνιαίων Δεικτών του Ειδικού Λογαριασμού ΑΠΕ & ΣΗΘΥΑ

Δ7.2 Διάγραμμα Μηνιαίου Σωρευτικού Υπόλοιπου του Ειδικού Λογαριασμού ΑΠΕ & ΣΗΘΥΑ

Στο παρόν δελτίο έχουν ληφθεί υπόψη: α) η Παράγραφος ΙΓ' του Πρώτου Άρθρου του Ν.4254 «Μέτρα στήριξης και ανάπτυξης της Ελληνικής Οικονομίας στο πλαίσιο εφαρμογής του Ν.4046/2012 και άλλες διατάξεις» (ΦΕΚ Α' 85/7.4.2014), β) η αναπροσαρμογή του ΕΤΜΕΑΡ από τη Ρυθμιστική Αρχή Ενέργειας από 01.04.2014 (ΦΕΚ Β' 816/02.04.2014), και γ) με την εκκαθάριση του Σεπτεμβρίου 2014 ολοκληρώθηκε η κατάταξη του συνόλου των Παραγωγών για σταθμούς που ήταν σε λειτουργία 01.04.2014 στις κατηγορίες ΧΕ (Χωρίς Ενίσχυση) ή ΜΕ (Με Ενίσχυση), αντίστοιχα επικαιροποιήθηκαν οι εκκαθαρίσεις για το διάστημα Απριλίου 2014- Αυγούστου 2014 για να συμπεριλάβουν τις αναδρομικές διορθώσεις που προέκυψαν.

ΕΝΟΤΗΤΑ Α

Αποτύπωση βασικών μεγεθών των Ανανεώσιμων Πηγών Ενέργειας (ΑΠΕ) και των Σταθμών Συμπαράγωγής Ηλεκτρισμού και Θερμότητας Υψηλής Αποδοτικότητας (ΣΗΘΥΑ) 2017

Α1: Αποτύπωση Βασικών Μεγεθών για το Διασυνδεδεμένο Σύστημα

Σημείωση: Αναφορικά με την Κατανεμόμενη Μονάδα ΣΗΘΥΑ εκκρεμεί αναδρομική εκκαθάριση της σε εφαρμογή της Απόφασης ΡΑΕ 569/2016.

ΕΓΚΑΤΕΣΤΗΜΕΝΗ ΙΣΧΥΣ (MW) ΚΑΙ ΠΑΡΑΓΩΓΗ ΕΝΕΡΓΕΙΑΣ (GWh) ΜΟΝΑΔΩΝ ΑΠΕ & ΣΗΘΥΑ για το έτος 2017

| Μήνας | Αιολικά | | Φ/Β | | Φ/Β Στέγες | | ΜΥΗΣ | | Βιοαέριο-Βιομάζα | | ΣΗΘΥΑ & Κατανεμόμενες ΣΗΘΥΑ | | Σύνολο | |
|--------------|---------|---------|---------|---------|------------|-------|-------|-------|------------------|-------|-----------------------------|-------|---------|---------|
| | MW | GWh | MW | GWh | MW | GWh | MW | GWh | MW | GWh | MW | GWh | MW | GWh |
| Ιαν | 2048,8 | 433,4 | 2093,7 | 132,1 | 350,8 | 30,3 | 227,4 | 45,9 | 58,2 | 23,8 | 228,0 | 58,9 | 5006,8 | 724,4 |
| Φεβ * | 2048,8 | 426,6 | 2093,7 | 182,5 | 350,8 | 19,6 | 229,3 | 69,9 | 58,2 | 21,2 | 228,0 | 20,3 | 5008,7 | 740,1 |
| Μαρ | 2054,8 | 416,9 | 2093,7 | 279,8 | 350,9 | 25,3 | 229,3 | 121,3 | 58,2 | 23,3 | 228,0 | 18,7 | 5014,7 | 885,2 |
| Απρ | 2096,8 | 266,6 | 2093,8 | 333,7 | 350,9 | 25,1 | 229,3 | 63,0 | 59,2 | 22,3 | 228,0 | 16,2 | 5057,8 | 726,9 |
| Μάι | 2102,2 | 403,7 | 2093,8 | 327,6 | 350,9 | 41,4 | 229,3 | 54,4 | 60,5 | 23,1 | 228,0 | 13,4 | 5064,6 | 863,7 |
| Ιουν * | 2128,5 | 176,3 | 2093,9 | 343,7 | 351,0 | 42,3 | 229,3 | 39,1 | 60,5 | 18,7 | 228,0 | 10,2 | 5091,1 | 630,3 |
| Ιουλ | 2128,5 | 418,7 | 2093,9 | 366,3 | 351,0 | 47,2 | 229,3 | 30,6 | 60,5 | 26,0 | 228,0 | 10,6 | 5091,1 | 899,5 |
| Αυγ | 2128,5 | 600,5 | 2093,9 | 360,4 | 351,0 | 57,7 | 230,3 | 26,4 | 60,5 | 23,7 | 228,0 | 11,5 | 5092,1 | 1080,2 |
| Σεπ | 2128,5 | 282,7 | 2093,9 | 302,5 | 351,0 | 59,1 | 230,3 | 18,3 | 60,5 | 23,3 | 228,0 | 11,7 | 5092,1 | 697,5 |
| Οκτ * | 2218,5 | 370,2 | 2094,0 | 285,1 | 351,0 | 48,1 | 230,3 | 19,3 | 61,2 | 24,4 | 228,1 | 15,8 | 5183,0 | 762,9 |
| Νοε | | | | | | | | | | | | | | |
| Δεκ | | | | | | | | | | | | | | |
| Σύνολο Έτους | 2.218,5 | 3.795,5 | 2.094,0 | 2.913,8 | 351,0 | 396,2 | 230,3 | 488,2 | 61,2 | 229,7 | 228,1 | 187,5 | 5.183,0 | 8.010,8 |

* Μήνες εκκαθάρισης για τα Φ/Β Χαμηλής Τάσης.

ΑΞΙΑ (εκατ. €) ΚΑΙ ΜΕΣΟΣΤΑΘΜΙΚΗ ΤΙΜΗ ΕΝΕΡΓΕΙΑΣ (€/MWh) ΑΠΕ & ΣΗΘΥΑ για το έτος 2017

| Μήνας | Αιολικά | | Φ/Β | | Φ/Β Στέγες ** | | ΜΥΗΣ | | Βιοαέριο-Βιομάζα | | ΣΗΘΥΑ (1) & Κατανεμόμενες ΣΗΘΥΑ (2) | | | Σύνολο | |
|--------------|---------|-------|--------|-------|---------------|-------|--------|-------|------------------|-------|-------------------------------------|-----------|-----------|---------|-------|
| | εκατ.€ | €/MWh | εκατ.€ | €/MWh | εκατ.€ | €/MWh | εκατ.€ | €/MWh | εκατ.€ | €/MWh | εκατ.€ | €/MWh (1) | €/MWh (2) | εκατ.€ | €/MWh |
| Ιαν | 39,7 | 91,5 | 38,2 | 288,9 | 12,8 | 421,3 | 4,0 | 86,8 | 3,0 | 126,9 | 3,48 | 124,5 | 12,7 | 101,1 | 139,6 |
| Φεβ * | 38,8 | 91,1 | 52,0 | 284,8 | 8,3 | 422,1 | 6,1 | 87,2 | 2,7 | 128,4 | 2,66 | 131,1 | | 110,6 | 149,4 |
| Μαρ | 37,8 | 90,6 | 80,1 | 286,3 | 10,7 | 423,1 | 11,0 | 90,4 | 3,0 | 129,0 | 2,51 | 133,9 | | 145,0 | 163,8 |
| Απρ | 24,1 | 90,2 | 95,4 | 286,0 | 10,6 | 422,2 | 5,5 | 87,3 | 2,8 | 126,9 | 2,17 | 133,9 | | 140,6 | 193,4 |
| Μάι | 36,7 | 90,8 | 93,7 | 285,9 | 17,2 | 416,6 | 4,8 | 87,4 | 3,0 | 127,5 | 1,89 | 141,2 | | 157,1 | 182,0 |
| Ιουν * | 15,9 | 90,4 | 98,7 | 287,1 | 17,8 | 420,7 | 3,4 | 87,5 | 2,6 | 137,6 | 1,42 | 139,5 | | 139,9 | 221,9 |
| Ιουλ | 38,5 | 91,9 | 104,8 | 286,0 | 19,9 | 421,6 | 2,7 | 88,0 | 3,3 | 128,7 | 1,46 | 137,2 | | 170,7 | 189,7 |
| Αυγ | 55,3 | 92,1 | 103,0 | 285,8 | 24,2 | 420,4 | 2,3 | 88,4 | 3,2 | 133,5 | 1,57 | 135,8 | | 189,6 | 175,5 |
| Σεπ | 25,5 | 90,1 | 86,6 | 286,3 | 24,6 | 417,1 | 1,6 | 88,5 | 3,1 | 134,1 | 1,59 | 135,3 | | 143,0 | 205,0 |
| Οκτ * | 34,0 | 91,8 | 82,6 | 289,5 | 20,2 | 420,2 | 1,7 | 87,9 | 3,3 | 133,5 | 2,14 | 135,0 | | 143,9 | 188,6 |
| Νοε | | | | | | | | | | | | | | | |
| Δεκ | | | | | | | | | | | | | | | |
| Σύνολο Έτους | 346,2 | 91,2 | 834,9 | 286,5 | 166,4 | 420,1 | 43,1 | 88,2 | 30,0 | 130,5 | 20,9 | 133,6 | 12,7 | 1.441,5 | 179,9 |

* Μήνες εκκαθάρισης για τα Φ/Β Χαμηλής Τάσης.

** Συμπεριλαμβάνονται και τα στοιχεία των Φ/Β στεγών στα ΜΔΝ.

A2: Αποτύπωση Βασικών Μεγεθών για τα μη Διασυνδεδεμένα Νησιά (ΜΔΝ)¹

ΕΓΚΑΤΕΣΤΗΜΕΝΗ ΙΣΧΥΣ (MW) ΚΑΙ ΠΑΡΑΓΩΓΗ ΕΝΕΡΓΕΙΑΣ (GWh) ΜΟΝΑΔΩΝ ΑΠΕ & ΣΗΘΥΑ για το έτος 2017

| Μήνας | Αιολικά | | Φ/Β | | Φ/Β Στέγες | | ΜΥΗΣ | | Βιοαέριο-Βιομάζα | | ΣΗΘΥΑ & Κατανεμόμενες ΣΗΘΥΑ | | Σύνολο | |
|--------------|---------|--------|--------|--------|------------|-------|------|------|------------------|------|-----------------------------|-----|--------|--------|
| | MW | GWh | MW | GWh | MW | GWh | MW | GWh | MW | GWh | MW | GWh | MW | GWh |
| Ιαν | 322,8 | 65,8 | 136,0 | 11,2 | 23,5 | 2,2 | 0,3 | 0,0 | 0,5 | 0,0 | | | 483,1 | 79,3 |
| Φεβ | 322,85 | 51,74 | 135,99 | 13,80 | 23,50 | 2,21 | 0,30 | 0,00 | 0,50 | 0,14 | | | 483,13 | 67,88 |
| Μαρ | 322,85 | 53,42 | 135,99 | 18,16 | 23,53 | 2,76 | 0,30 | 0,08 | 0,50 | 0,16 | | | 483,16 | 74,57 |
| Απρ | 322,85 | 41,88 | 135,99 | 22,85 | 23,53 | 3,11 | 0,30 | 0,06 | 0,50 | 0,20 | | | 483,16 | 68,10 |
| Μάι | 322,85 | 46,77 | 135,99 | 24,46 | 23,60 | 3,50 | 0,30 | 0,06 | 0,50 | 0,19 | | | 483,23 | 74,98 |
| Ιουν | 322,85 | 50,01 | 135,99 | 25,53 | 23,60 | 3,54 | 0,30 | 0,05 | 0,50 | 0,17 | | | 483,23 | 79,31 |
| Ιουλ | 322,85 | 103,64 | 135,99 | 27,21 | 23,60 | 3,74 | 0,30 | 0,05 | 0,50 | 0,16 | | | 483,23 | 134,80 |
| Αυγ | 322,85 | 113,43 | 135,99 | 25,62 | 23,61 | 3,71 | 0,30 | 0,02 | 0,50 | 0,17 | | | 483,24 | 142,95 |
| Σεπ | 322,85 | 57,14 | 135,99 | 22,59 | 23,61 | 3,31 | 0,30 | 0,02 | 0,50 | 0,14 | | | 483,24 | 83,20 |
| Οκτ | 322,83 | 69,07 | 135,89 | 19,51 | 23,73 | 3,10 | 0,30 | 0,04 | 0,50 | 0,18 | | | 483,24 | 91,90 |
| Νοε | | | | | | | | | | | | | | |
| Δεκ | | | | | | | | | | | | | | |
| Σύνολο Έτους | 322,83 | 652,89 | 135,89 | 210,92 | 23,73 | 31,22 | 0,30 | 0,38 | 0,50 | 1,56 | | | 483,24 | 896,96 |

* Τα στοιχεία των Φ/Β στεγών στα ΜΔΝ συμπεριλαμβάνονται στα στοιχεία του Διασυνδεδεμένου Συστήματος (Πίνακες Α1)

ΑΞΙΑ (εκατ. €) ΚΑΙ ΜΕΣΟΣΤΑΘΜΙΚΗ ΤΙΜΗ ΕΝΕΡΓΕΙΑΣ (€/MWh) ΑΠΕ & ΣΗΘΥΑ για το έτος 2017

| Μήνας | Αιολικά | | Φ/Β | | Φ/Β Στέγες | | ΜΥΗΣ | | Βιοαέριο-Βιομάζα | | ΣΗΘΥΑ (1) & Κατανεμόμενες ΣΗΘΥΑ (2) | | | Σύνολο | |
|--------------|---------|-------|--------|--------|------------|-------|--------|--------|------------------|--------|-------------------------------------|-----------|-----------|--------|--------|
| | εκατ.€ | €/MWh | εκατ.€ | €/MWh | εκατ.€ | €/MWh | εκατ.€ | €/MWh | εκατ.€ | €/MWh | εκατ.€ | €/MWh (1) | €/MWh (2) | εκατ.€ | €/MWh |
| Ιαν | 6,35 | 96,59 | 4,18 | 373,81 | | | 0,000 | 0,000 | 0,01 | 225,00 | | | | 10,5 | 136,9 |
| Φεβ | 5,01 | 96,82 | 5,15 | 373,40 | | | 0,000 | 0,000 | 0,03 | 225,00 | | | | 10,2 | 155,2 |
| Μαρ | 5,20 | 97,33 | 6,80 | 374,38 | | | 0,007 | 89,970 | 0,04 | 225,00 | | | | 12,0 | 167,7 |
| Απρ | 4,07 | 97,14 | 8,51 | 372,66 | | | 0,006 | 89,970 | 0,04 | 225,00 | | | | 12,6 | 194,4 |
| Μάι | 4,56 | 97,49 | 9,12 | 372,81 | | | 0,005 | 90,0 | 0,0 | 225,0 | | | | 13,7 | 183,1 |
| Ιουν | 4,85 | 96,90 | 9,58 | 375,19 | | | 0,005 | 90,0 | 0,04 | 225,00 | | | | 14,5 | 182,4 |
| Ιουλ | 10,09 | 97,32 | 10,18 | 373,98 | | | 0,004 | 90,0 | 0,0 | 225,0 | | | | 20,3 | 150,6 |
| Αυγ | 11,03 | 97,25 | 9,60 | 374,63 | | | 0,002 | 89,97 | 0,04 | 225,00 | | | | 20,67 | 144,58 |
| Σεπ | 5,55 | 97,19 | 8,45 | 374,23 | | | 0,002 | 89,97 | 0,03 | 225,00 | | | | 14,04 | 168,75 |
| Οκτ | 6,70 | 97,07 | 7,26 | 371,86 | | | 0,004 | 89,97 | 0,04 | 225,00 | | | | 14,00 | 152,38 |
| Νοε | | | | | | | | | | | | | | | |
| Δεκ | | | | | | | | | | | | | | | |
| Σύνολο Έτους | 63,41 | 97,13 | 78,83 | 373,74 | | | 0,03 | 89,97 | 0,35 | 225,00 | | | | 142,63 | 164,74 |

* Τα στοιχεία των Φ/Β στεγών στα ΜΔΝ συμπεριλαμβάνονται στα στοιχεία του Διασυνδεδεμένου Συστήματος (Πίνακες Α1)

Σημείωση: Αναφορικά με την Κατανεμόμενη Μονάδα ΣΗΘΥΑ εκκρεμεί η αποτύπωση της αναδρομικής εκκαθάρισής της σε εφαρμογή της Απόφασης ΠΑΕ 569/2016.

¹ Πηγή: ΔΕΔΔΗΕ/Διεύθυνση Διαχείρισης Νησιών

Α3: Αποτύπωση Βασικών Μεγεθών για το Σύνολο της Επικράτειας

ΕΓΚΑΤΕΣΤΗΜΕΝΗ ΙΣΧΥΣ (MW) & ΠΑΡΑΓΩΓΗ ΕΝΕΡΓΕΙΑΣ (GWh) ΜΟΝΑΔΩΝ ΑΠΕ & ΣΗΘΥΑ για το έτος 2017

| Μήνας | Αιολικά | | Φ/Β | | Φ/Β Στέγες | | ΜΥΗΣ | | Βιοαέριο-Βιομάζα | | ΣΗΘΥΑ & Κατανεμόμενες ΣΗΘΥΑ | | Σύνολο | |
|--------------|---------|---------|---------|---------|------------|-------|-------|-------|------------------|-------|-----------------------------|-------|---------|---------|
| | MW | GWh | MW | GWh | MW | GWh | MW | GWh | MW | GWh | MW | GWh | MW | GWh |
| Ιαν | 2371,6 | 499,2 | 2229,7 | 143,3 | 374,3 | 32,5 | 227,7 | 45,9 | 58,7 | 23,8 | 228,0 | 58,9 | 5489,9 | 803,7 |
| Φεβ * | 2371,6 | 478,3 | 2229,7 | 196,3 | 374,3 | 21,8 | 229,6 | 69,9 | 58,7 | 21,3 | 228,0 | 20,3 | 5491,8 | 807,9 |
| Μαρ | 2377,6 | 470,3 | 2229,7 | 297,9 | 374,4 | 28,1 | 229,6 | 121,3 | 58,7 | 23,4 | 228,0 | 18,7 | 5497,9 | 959,8 |
| Απρ | 2419,6 | 308,5 | 2229,8 | 356,5 | 374,4 | 28,2 | 229,6 | 63,1 | 59,7 | 22,5 | 228,0 | 16,2 | 5541,0 | 795,0 |
| Μάι | 2425,0 | 450,5 | 2229,8 | 352,1 | 374,5 | 44,9 | 229,6 | 54,5 | 61,0 | 23,3 | 228,0 | 13,4 | 5547,9 | 938,7 |
| Ιουν * | 2451,3 | 226,3 | 2229,9 | 369,3 | 374,6 | 45,9 | 229,6 | 39,1 | 61,0 | 18,9 | 228,0 | 10,2 | 5574,3 | 709,6 |
| Ιουλ | 2451,3 | 522,3 | 2229,9 | 393,5 | 374,6 | 51,0 | 229,6 | 30,7 | 61,0 | 26,2 | 228,0 | 10,6 | 5574,3 | 1034,3 |
| Αυγ | 2451,3 | 713,9 | 2229,9 | 386,0 | 374,6 | 61,4 | 230,6 | 26,4 | 61,0 | 23,9 | 228,0 | 11,5 | 5575,3 | 1223,2 |
| Σεπ | 2451,3 | 339,9 | 2229,9 | 325,0 | 374,6 | 62,4 | 230,6 | 18,3 | 61,0 | 23,4 | 228,0 | 11,7 | 5575,3 | 780,8 |
| Οκτ * | 2541,3 | 439,2 | 2229,9 | 304,7 | 374,8 | 51,2 | 230,6 | 19,3 | 61,7 | 24,5 | 228,1 | 15,8 | 5666,2 | 854,8 |
| Νοε | | | | | | | | | | | | | | |
| Δεκ | | | | | | | | | | | | | | |
| Σύνολο Έτους | 2.541,3 | 4.448,4 | 2.229,9 | 3.124,7 | 374,8 | 427,4 | 230,6 | 488,6 | 61,7 | 231,2 | 228,1 | 187,5 | 5.666,2 | 8.907,8 |

* Μήνες εκκαθάρισης για τα Φ/Β Χαμηλής Τάσης (Διασυνδεδεμένο Σύστημα).

ΑΞΙΑ (m€) & ΜΕΣΟΣΤΑΘΜΙΚΗ ΤΙΜΗ ΕΝΕΡΓΕΙΑΣ (€/MWh) ΑΠΕ & ΣΗΘΥΑ για το έτος 2017

| Μήνας | Αιολικά | | Φ/Β | | Φ/Β Στέγες | | ΜΥΗΣ | | Βιοαέριο-Βιομάζα | | ΣΗΘΥΑ (1) & Κατανεμόμενες ΣΗΘΥΑ (2) | | | Σύνολο | |
|--------------|---------|-------|--------|-------|------------|-------|--------|-------|------------------|-------|-------------------------------------|-----------|-----------|---------|-------|
| | εκατ.€ | €/MWh | εκατ.€ | €/MWh | εκατ.€ | €/MWh | εκατ.€ | €/MWh | εκατ.€ | €/MWh | εκατ.€ | €/MWh (1) | €/MWh (2) | εκατ.€ | €/MWh |
| Ιαν | 46,0 | 92,2 | 42,4 | 295,5 | 12,6 | 386,8 | 4,0 | 86,8 | 3,0 | 127,1 | 3,5 | 124,5 | 12,7 | 111,5 | 138,7 |
| Φεβ * | 43,9 | 91,7 | 57,1 | 291,0 | 8,3 | 379,4 | 6,1 | 87,2 | 2,7 | 129,1 | 2,7 | 131,1 | | 120,8 | 149,5 |
| Μαρ | 43,0 | 91,3 | 86,9 | 291,6 | 10,7 | 381,5 | 11,0 | 90,4 | 3,0 | 129,7 | 2,5 | 133,9 | | 157,1 | 163,7 |
| Απρ | 28,1 | 91,2 | 103,9 | 291,6 | 10,6 | 375,7 | 5,5 | 87,3 | 2,9 | 127,8 | 2,2 | 133,9 | | 153,2 | 192,7 |
| Μάι | 41,2 | 91,5 | 102,8 | 291,9 | 17,2 | 384,1 | 4,8 | 87,4 | 3,0 | 128,3 | 1,9 | 141,2 | | 170,9 | 182,0 |
| Ιουν * | 20,8 | 91,9 | 108,3 | 293,2 | 17,8 | 387,9 | 3,4 | 87,5 | 2,6 | 138,4 | 1,4 | 139,5 | | 154,3 | 217,4 |
| Ιουλ | 48,6 | 93,0 | 114,9 | 292,1 | 19,9 | 390,4 | 2,7 | 88,0 | 3,4 | 129,3 | 1,5 | 137,2 | | 190,9 | 184,6 |
| Αυγ | 66,3 | 92,9 | 112,6 | 291,7 | 24,2 | 394,1 | 2,3 | 88,4 | 3,2 | 134,1 | 1,6 | 135,8 | | 210,2 | 171,9 |
| Σεπ | 31,0 | 91,3 | 95,0 | 292,4 | 24,6 | 395,0 | 1,6 | 88,5 | 3,2 | 134,7 | 1,6 | 135,3 | | 157,1 | 201,2 |
| Οκτ * | 40,7 | 92,7 | 89,8 | 294,8 | 20,2 | 394,8 | 1,7 | 87,9 | 3,3 | 134,2 | 2,1 | 135,0 | | 157,9 | 184,7 |
| Νοε | | | | | | | | | | | | | | | |
| Δεκ | | | | | | | | | | | | | | | |
| Σύνολο Έτους | 409,6 | 92,1 | 913,8 | 292,4 | 166,2 | 388,8 | 43,1 | 88,2 | 30,3 | 131,1 | 20,9 | 133,6 | 12,7 | 1.583,8 | 177,8 |

* Μήνες εκκαθάρισης για τα Φ/Β Χαμηλής Τάσης.

A4: Παράμετροι Τιμολόγησης ΣΗΘΥΑ

Με την εφαρμογή του Ν. 4254/2014 ο ΛΑΓΗΕ δημοσιεύει στο παρόν δελτίο προσωρινές και οριστικές τιμές που κοινοποιούνται στο ΛΑΓΗΕ από τις αρμόδιες υπηρεσίες του ΥΠΕΚΑ για την τιμολόγηση (€/MWh) ηλεκτρικής ενέργειας από μονάδες ΣΗΘΥΑ.

Προσωρινές και Οριστικές τιμές παραμέτρων για τον υπολογισμό της μεταβλητής «Προσαρμογή τιμής φυσικού αερίου –ΠΤ»

| Μήνας | ΜΤΦΑ _μ ¹ (€/MWh) | | ΜΤΦΑ _η ¹ (€/MWh) | | Μέση Τιμή ² Δικαιωμάτων CO ₂ (€/tn) |
|------------------|---|------------------------|---|------------------------|---|
| | προσωρινή εκκαθάριση | οριστική εκκαθάριση | προσωρινή εκκαθάριση | οριστική εκκαθάριση | |
| Οκτώβριος 2016 | 24,343220 | 26,440450 | 18,310590 | 19,998680 | 5,70 |
| Νοέμβριος 2016 | 26,440450 | 26,638270 | 19,998680 | 20,495270 | 5,59 |
| Δεκέμβριος 2017 | 26,638270 | 23,731350 | 20,495270 | 21,585860 | 4,49 |
| Ιανουάριος 2017 | 23,731350 | 27,115290 | 21,585860 | 28,011060 | 5,11 |
| Φεβρουάριος 2017 | 27,115290 | 27,430570 | 28,011060 | 28,426 | 5,11 |
| Μάρτιος 2017 | 27,430570 | 28,456550 | 28,426 | 31,80878 | 5,08 |
| Απρίλιος 2017 | 28,456550 | 29,38055 | 31,80878 | 25,43126 | 4,76 |
| Μάιος 2017 | 29,38055 | 28,78443 | 25,43126 | 22,86494 | 4,58 |
| Ιούνιος 2017 | 28,78443 | 28,62254 | 22,86494 | 23,01757 | 4,96 |
| Ιούλιος 2017 | 28,62254 | 30,05023 | 23,01757 | 23,65749 | 5,25 |
| Αύγουστος 2017 | 30,05023 | 29,46768 | 23,65749 | 23,73741 | 5,64 |
| Σεπτέμβριος 2017 | 29,46768 | 28,93950 | 23,73741 | 23,58578 | 6,71 |
| Οκτώβριος 2017 | 28,93950 | 27,42809 | 23,58578 | 23,23391 | 7,25 |

¹ Πηγή: Διεύθυνση Πετρελαϊκής Πολιτικής του Υ.Π.Ε.Κ.Α.

² Πηγή: Γραφείο Εμπορίας Δικαιωμάτων Εκπομπών του Υ.Π.Ε.Κ.Α.

Επεξήγηση παραμέτρων:

- ΜΤΦΑ_μ : Η ανά μήνα μέση μοναδιαία τιμή πώλησης φυσικού αερίου για συμπαραγωγή σε €/MWh Ανωτέρας Θερμογόνου Δύναμης (ΑΘΔ) στους χρήστες φυσικού αερίου στην Ελλάδα, εξαιρουμένων των πελατών ηλεκτροπαραγωγής.
- ΜΤΦΑ_η: Η ανά μήνα μέση μοναδιαία τιμή πώλησης φυσικού αερίου σε €/MWh Ανωτέρας Θερμογόνου Δύναμης (ΑΘΔ) στους χρήστες φυσικού αερίου στην Ελλάδα οι οποίοι είναι πελάτες ηλεκτροπαραγωγής.
- Μέση Τιμή Δικαιωμάτων CO₂: Η ανά μήνα μέση τιμή των δικαιωμάτων CO₂ σε €/tn όπως προκύπτει από τα στοιχεία του EEX (European Energy Exchange).

ΕΝΟΤΗΤΑ Β

Απολογισμός Διαχείρισης Ειδικού Λογαριασμού ΑΠΕ & ΣΗΘΥΑ

Β1: Απολογισμός Διαχείρισης Ειδικού Λογαριασμού ΑΠΕ & ΣΗΘΥΑ¹2015

| Μήνας/ Έτος | ΕΙΣΡΟΕΣ (μ€) | | | | | | | | | | ΕΚΡΟΕΣ (μ€) | | | | ΥΠΟΛΟΙΠΟ (μ€) | | |
|---|--------------|--------------------------|-------|---|--------|----------------------------|---|--------------|-----------------|-------|-------------------|----------|-----------------------|-----------------|------------------|---------|-----------|
| | ΗΕΠ | Εκκαθάριση αποκλίσεων | ΜΜΚ | ΜΜΚ _{ΜΔΝ} * ΜWh _{ΜΔΝ} | ΕΤΜΕΑΡ | Ειδικό Τέλος Λιγνίτη | Δικαιώματα Εκπομπής Αερίων Θερμ/πιου | Τέλος ΕΡΤ | Έκτακτη Εισφορά | | Σύνολο Εισροών | Αξία ΑΠΕ | Αξία Φ/Β στεγών | Αξία ΑΠΕ ΜΔΝ | Σύνολο Εκροών | Τρέχον | Σωρευτικό |
| | | | | | | | | | Διασυν. | ΜΔΝ | | | | | | | |
| Σύνολο 2013 | 282,08 | 15,28 | 83,02 | 182,43 | 591,95 | 46,46 | 147,27 | 48,95 | 388,76 | 37,09 | 1823,30 | -1622,50 | -255,48 | -197,10 | -2075,08 | -251,78 | -603,85 |
| ΣΥΝΟΛΟ ΠΙΣΤΩΤΙΚΩΝ/ΕΚΠΤΩΤΙΚΩΝ ΤΙΜΟΛΟΓΙΩΝ ΝΟΜΟΥ 4254/2014 (ΦΕΚ Α 85/7.4.2014) : | | | | | | | | | | | 305,249 μ€ | | | | 305,25 | -298,60 | |

Από την οριστική εκκαθάριση ΕΤΜΕΑΡ για το έτος 2013 από τον ΑΔΜΗΕ προέκυψε πίστωση για τον ΑΔΜΗΕ 34,27 εκ. €.

(Τελευταία ενημέρωση για το έτος 2014: 16.11.2015)

| Μήνας/ Έτος | ΕΙΣΡΟΕΣ (εκ €) | | | | | | | | | | ΕΚΡΟΕΣ (εκ €) | | | | ΥΠΟΛΟΙΠΟ (εκ €) | | |
|----------------|----------------|--------------------------|-------|---|--------|----------------------------|---|--------------|-----------------|------|-------------------|----------|-----------------------|-----------------|------------------|--------|-----------|
| | ΗΕΠ | Εκκαθάριση αποκλίσεων | ΜΜΚ | ΜΜΚ _{ΜΔΝ} * ΜWh _{ΜΔΝ} | ΕΤΜΕΑΡ | Ειδικό Τέλος Λιγνίτη | Δικαιώματα Εκπομπής Αερίων Θερμ/πιου | Τέλος ΕΡΤ | Έκτακτη Εισφορά | | Σύνολο Εισροών | Αξία ΑΠΕ | Αξία Φ/Β στεγών | Αξία ΑΠΕ ΜΔΝ | Σύνολο Εκροών | Τρέχον | Σωρευτικό |
| | | | | | | | | | | | | | | | | | |
| Σύνολο 2014 | 438,88 | -27,62 | 34,14 | 153,32 | 985,67 | 45,42 | 130,92 | 0,48 | 84,12 | 7,29 | 1852,62 | -1363,68 | -220,48 | -161,08 | -1745,23 | 107,39 | -191,21 |

| Μήνας/ Έτος | ΕΙΣΡΟΕΣ (εκ €) | | | | | | | | ΕΚΡΟΕΣ (εκ €) | | | | ΥΠΟΛΟΙΠΟ (εκ €) | |
|----------------|----------------|--------------------------|-------|---|---------|----------------------------|---|-------------------|---------------|--------------------|-----------------|------------------|-----------------|-----------|
| | ΗΕΠ | Εκκαθάριση αποκλίσεων | ΜΜΚ | ΜΜΚ _{ΜΔΝ} * ΜWh _{ΜΔΝ} | ΕΤΜΕΑΡ | Ειδικό Τέλος Λιγνίτη | Δικαιώματα Εκπομπής Αερίων Θερμ/πιου | Σύνολο Εισροών | Αξία ΑΠΕ | Αξία Φ/Β στεγών | Αξία ΑΠΕ ΜΔΝ | Σύνολο Εκροών | Τρέχον | Σωρευτικό |
| Ιαν-15 | 38,92 | -0,65 | 1,73 | 12,27 | 103,18 | 3,78 | 13,98 | 173,21 | -95,13 | -12,22 | -10,80 | -118,15 | 55,06 | -136,15 |
| Φεβ-15 | 35,29 | 2,20 | 2,82 | 12,74 | 90,18 | 2,59 | 16,63 | 162,46 | -92,92 | -8,16 | -10,93 | -112,01 | 50,44 | -85,70 |
| Μαρ-15 | 37,36 | 0,08 | 2,72 | 10,29 | 88,97 | 2,98 | 18,04 | 160,44 | -109,62 | -9,17 | -11,64 | -130,42 | 30,02 | -55,68 |
| Απρ-15 | 35,94 | -0,28 | 5,77 | 9,95 | 75,13 | 2,28 | 16,23 | 145,01 | -133,02 | -11,47 | -13,51 | -158,00 | -12,99 | -68,67 |
| Μαϊ-15 | 34,16 | 0,27 | 3,70 | 9,56 | 76,87 | 2,89 | 12,75 | 140,20 | -130,41 | -16,16 | -14,33 | -160,91 | -20,70 | -89,37 |
| Ιουν-15 | 32,44 | 1,49 | 2,19 | 11,20 | 79,99 | 3,38 | 17,76 | 148,45 | -126,09 | -16,66 | -15,80 | -158,56 | -10,11 | -99,48 |
| Ιουλ-15 | 42,27 | 2,47 | 0,96 | 15,24 | 104,70 | 4,47 | 13,76 | 183,86 | -145,79 | -20,19 | -18,92 | -184,90 | -1,04 | -100,52 |
| Αυγ-15 | 38,70 | 3,05 | 1,81 | 13,23 | 99,88 | 3,97 | 8,90 | 169,53 | -142,41 | -20,78 | -16,48 | -179,68 | -10,15 | -110,66 |
| Σεπ-15 | 31,27 | 1,52 | 1,30 | 9,08 | 85,96 | 3,34 | 5,34 | 137,81 | -111,89 | -24,85 | -12,95 | -149,69 | -11,88 | -122,54 |
| Οκτ-15 | 31,49 | 1,76 | 3,12 | 8,80 | 77,45 | 2,36 | 19,97 | 144,95 | -108,19 | -19,78 | -12,65 | -140,62 | 4,34 | -118,20 |
| Νοε-15 | 32,11 | 1,29 | 2,16 | 8,57 | 76,17 | 3,31 | 20,78 | 144,38 | -106,11 | -18,06 | -11,93 | -136,10 | 8,28 | -109,92 |
| Δεκ-15 | 29,66 | 1,86 | 1,49 | 9,54 | 92,08 | 3,46 | 11,53 | 149,63 | -96,05 | -15,87 | -12,06 | -123,98 | 25,64 | -84,28 |
| Σύνολο 2015 | 419,61 | 15,06 | 29,76 | 130,46 | 1050,57 | 38,84 | 175,65 | 1859,95 | -1397,65 | -193,36 | -162,01 | -1753,02 | 106,93 | -84,28 |
| Α Σύνολο 2015 | | | | | | | | 1861,55 | | | | -1753,02 | 108,53 | -82,68 |
| Β Σύνολο 2015 | | | | | | | | 1881,99 | | | | -1753,02 | 128,97 | -62,24 |

Σημείωση: Στο Σύνολο Εισροών για το Α Σύνολο 2015 περιλαμβάνεται και η εισροή από την κατάπτωση Εγγυητικών Επιστολών του ΔΕΔΔΗΕ. Αντιστοιχεί σε 0,66 εκατ. € και αποτελεί εισροή του Ε.Λ. σύμφωνα με το Ν.3851/ΦΕΚ Α' 85/04.06.2010 και την Υ.Α./ΦΕΚ Β' 1901/03.12.2010. Επίσης, περιλαμβάνεται και η εκκαθάριση Στεγών των ΜΔΝ για τους μήνες Οκτώβριο έως και Δεκέμβριο 2015, που αντιστοιχεί σε 0,94 εκατ. €. Στο Σύνολο Εισροών για το Β Σύνολο 2015 (τελικό) περιλαμβάνεται το ποσό των 20,44 εκατ. € το οποίο αφορά εκκαθάριση ΦΒ Στεγών στα ΜΔΝ για το διάστημα 1ος 2011 - 9ος 2015, με βάση το ΦΕΚ Β' 2815/22.12.2015.

¹ Τα ποσά κάθε μήνα αντιστοιχούν στα σχετικά παραστατικά που εκδόθηκαν για το μήνα αυτό. Στις περιπτώσεις α) Τέλους ΕΡΤ και β) Δικαιωμάτων Εκπομπής Αερίων Θερμοκηπίου δεδομένου ότι δεν εκδίδονται παραστατικά, τα αντίστοιχα ποσά αφορούν στις ταμειακές πράξεις του συγκεκριμένου μήνα.

B2: Απολογισμός Διαχείρισης Ειδικού Λογαριασμού ΑΠΕ και ΣΗΘΥΑ 2016

| Μήνας/ Έτος | ΕΙΣΡΟΕΣ (εκ €) | | | | | | | | ΕΚΡΟΕΣ (εκ €) | | | | ΥΠΟΛΟΙΠΟ (εκ €) | | | |
|----------------|----------------|-----------------------|-------|--|--------|----------------------|----------------------|--------------------------------------|----------------|----------------|----------|-----------------|-----------------|---------------|---------|-----------|
| | ΗΕΠ | Εκκαθάριση αποκλίσεων | ΜΜΚ | ΜΜΚ _{ΜΔΝ} * ΜWh _{ΜΔΝ} | ΕΤΜΕΑΡ | Χρέωση Εκπρ. Φορτίου | Ειδικό Τέλος Λιγνίτη | Δικαιώματα Εκπομπής Αερίων Θερμ/πιου | Φ/Β Στεγών ΜΔΝ | Σύνολο Εισροών | Αξία ΑΠΕ | Αξία Φ/Β στεγών | Αξία ΑΠΕ ΜΔΝ | Σύνολο Εκροών | Τρέχον | Σωρευτικό |
| Ιαν-16 | 30,84 | 3,16 | 2,13 | 8,81 | 86,46 | 0,00 | 3,36 | 9,20 | 0,25 | 144,20 | -99,73 | -12,96 | -11,14 | -123,83 | 20,36 | -41,89 |
| Φεβ-16 | 28,50 | 3,30 | 2,91 | 7,42 | 73,75 | 0,00 | 2,33 | 10,26 | 0,22 | 128,70 | -106,85 | -10,59 | -11,15 | -128,59 | 0,10 | -41,78 |
| Μαρ-16 | 29,89 | 1,72 | 5,02 | 7,95 | 77,03 | 0,00 | 2,03 | 9,89 | 0,27 | 133,82 | -121,56 | -10,11 | -13,12 | -144,80 | -10,98 | -52,76 |
| Απρ-16 | 29,32 | -0,41 | 3,67 | 5,84 | 67,59 | 0,00 | 1,58 | 10,30 | 0,29 | 118,76 | -131,74 | -13,40 | -12,91 | -158,06 | -39,30 | -92,06 |
| Μαϊ-16 | 30,25 | 0,37 | 3,75 | 7,11 | 68,71 | 0,00 | 1,75 | 8,29 | 0,33 | 120,56 | -131,12 | -17,00 | -14,40 | -162,52 | -41,96 | -134,01 |
| Ιουν-16 | 30,83 | -0,55 | 2,34 | 8,72 | 82,39 | 0,00 | 1,97 | -6,80 | 0,37 | 119,28 | -132,14 | -17,05 | -15,66 | -164,85 | -45,57 | -179,59 |
| Ιουλ-16 | 34,37 | 0,71 | 2,73 | 15,41 | 96,84 | 0,00 | 2,97 | 8,75 | 0,39 | 162,18 | -146,30 | -19,73 | -22,31 | -188,35 | -26,17 | -205,75 |
| Αυγ-16 | 32,83 | 0,41 | 5,38 | 12,53 | 90,46 | 0,00 | 2,74 | 2,84 | 0,39 | 147,58 | -148,21 | -23,76 | -18,57 | -190,54 | -42,95 | -248,70 |
| Σεπ-16 | 26,14 | 0,30 | 2,20 | 11,14 | 73,03 | 0,00 | 2,36 | 8,44 | 0,38 | 123,99 | -113,15 | -24,41 | -15,79 | -153,35 | -29,36 | -278,07 |
| Οκτ-16 | 28,19 | -0,13 | 1,83 | 8,45 | 69,85 | 7,23 | 2,54 | 11,17 | 0,33 | 129,47 | -102,89 | -19,79 | -13,27 | -135,95 | -6,48 | -284,54 |
| Νοε-16 | 29,16 | 0,10 | 2,91 | 6,88 | 73,38 | 10,00 | 2,79 | 11,14 | 0,29 | 136,65 | -95,83 | -17,06 | -9,98 | -122,86 | 13,79 | -270,76 |
| Δεκ-16 | 37,25 | 1,76 | 0,75 | 9,63 | 90,34 | 14,69 | 3,37 | 5,15 | 0,26 | 163,20 | -107,33 | -15,04 | -11,76 | -134,13 | 29,07 | -241,68 |
| Σύνολο 2016 | 367,57 | 10,74 | 35,61 | 109,91 | 949,83 | 31,92 | 29,80 | 88,63 | 3,78 | 1628,39 | -1436,86 | -200,90 | -170,07 | -1807,83 | -179,44 | -241,68 |

Σημείωση_1: Στο Σύνολο Εισροών για τον Απρίλιο_2016 περιλαμβάνεται και η εισροή από την κατάπτωση Εγγυητικών Επιστολών του ΔΕΔΔΗΕ. Αντιστοιχεί σε 0,59 εκατ. € και αποτελεί εισροή του Ε.Λ. σύμφωνα με το Ν.3851/ΦΕΚ Α' 85/04.06.2010 και την Υ.Α./ΦΕΚ Β' 1901/03.12.2010.

Σημείωση_2: Στην εισροή των Δικαιωμάτων Εκπομπής Αερίων Θερμοκηπίου για τον Ιούνιο_2016 έχει συμπεριληφθεί το χρηματικό ποσό που προέκυψε από την Τελική Ετήσια Εκκαθάριση Αντιστάθμισης (Carbon Leakage) για το έτος 2015.

Σημείωση_3: Στην εισροή της Χρέωσης Εκπροσώπων Φορτίου έχει ληφθεί υπόψη η Απόφαση ΡΑΕ/150/2017. Τα ποσά που προκύπτουν στηρίζονται σε προσωρινές εκκαθαρίσεις του ΛΑΓΗΕ.

B3: Απολογισμός Διαχείρισης Ειδικού Λογαριασμού ΑΠΕ και ΣΗΘΥΑ 2017

| Μήνας/ Έτος | ΕΙΣΡΟΕΣ (εκ €) | | | | | | | | ΕΚΡΟΕΣ (εκ €) | | | | ΥΠΟΛΟΙΠΟ (εκ €) | | | |
|----------------|----------------|-----------------------|-------|--|--------|----------------------|----------------------|--------------------------------------|----------------|----------------|----------|-----------------|-----------------|---------------|--------|-----------|
| | ΗΕΠ | Εκκαθάριση αποκλίσεων | ΜΜΚ | ΜΜΚ _{ΜΔΝ} * ΜWh _{ΜΔΝ} | ΕΤΜΕΑΡ | Χρέωση Εκπρ. Φορτίου | Ειδικό Τέλος Λιγνίτη | Δικαιώματα Εκπομπής Αερίων Θερμ/πιου | Φ/Β Στεγών ΜΔΝ | Σύνολο Εισροών | Αξία ΑΠΕ | Αξία Φ/Β στεγών | Αξία ΑΠΕ ΜΔΝ | Σύνολο Εκροών | Τρέχον | Σωρευτικό |
| Ιαν-17 | 50,45 | -2,66 | 1,18 | 8,41 | 86,36 | 53,50 | 3,42 | 10,45 | 0,25 | 211,35 | -88,33 | -12,76 | -10,55 | -111,64 | 99,71 | -141,97 |
| Φεβ-17 | 37,56 | 3,34 | 0,89 | 7,71 | 75,15 | 36,77 | 3,15 | 11,40 | 0,27 | 176,25 | -96,84 | -8,27 | -10,19 | -115,31 | 60,94 | -81,03 |
| Μαρ-17 | 36,37 | 2,18 | 5,02 | 8,77 | 33,30 | 28,02 | 2,66 | 12,27 | 0,35 | 128,94 | -134,32 | -10,71 | -12,04 | -157,08 | -28,14 | -109,17 |
| Απρ-17 | 30,97 | 1,17 | 2,66 | 7,98 | 90,57 | 22,16 | 2,26 | 9,73 | 0,39 | 167,89 | -129,99 | -10,61 | -12,63 | -153,23 | 14,66 | -94,51 |
| Μαϊ-17 | 37,71 | 0,98 | 3,78 | 8,70 | 58,38 | 28,97 | 2,16 | 9,36 | 0,43 | 150,49 | -139,90 | -17,24 | -13,73 | -170,87 | -20,38 | -114,90 |
| Ιουν-17 | 32,26 | 0,05 | 0,37 | 10,26 | 104,66 | 25,28 | 2,43 | 10,13 | 0,49 | 185,93 | -122,05 | -17,80 | -14,47 | -154,32 | 31,61 | -83,28 |
| Ιουλ-17 | 45,83 | 0,42 | 1,16 | 17,09 | 59,75 | 36,88 | 2,93 | 12,68 | 0,50 | 178,57 | -150,75 | -19,91 | -20,30 | -190,96 | -12,39 | -95,68 |
| Αυγ-17 | 52,39 | 0,91 | 1,51 | 18,00 | 77,79 | 38,58 | 2,69 | 6,29 | 0,48 | 198,63 | -165,36 | -24,25 | -20,67 | -210,28 | -11,64 | -107,32 |
| Σεπ-17 | 37,03 | -1,49 | 0,50 | 10,29 | 77,80 | 24,55 | 2,40 | 24,59 | 0,44 | 176,11 | -118,38 | -24,64 | -14,04 | -157,06 | 19,05 | -88,27 |
| Οκτ-17 | 37,42 | 2,26 | 1,96 | 10,54 | 74,58 | 30,76 | 2,92 | 17,86 | 0,38 | 178,69 | -123,64 | -20,22 | -14,00 | -157,87 | 20,82 | -67,45 |
| Νοε-17 | | | | | | | | | | | | | | | | |
| Δεκ-17 | | | | | | | | | | | | | | | | |
| Σύνολο 2017 | 397,99 | 7,17 | 19,03 | 107,75 | 738,34 | 325,48 | 27,02 | 124,75 | 3,98 | 1752,85 | -1269,57 | -166,42 | -142,63 | -1578,61 | 174,23 | -67,45 |

Σημείωση_1: Στην εισροή της Χρέωσης Εκπροσώπων Φορτίου έχει ληφθεί υπόψη η Απόφαση ΡΑΕ/150/2017. Τα ποσά που προκύπτουν στηρίζονται σε προσωρινές εκκαθαρίσεις του ΛΑΓΗΕ.

Σημείωση_2: Η αξία ΑΠΕ Φεβρουαρίου 2017 έχει μειωθεί κατά το ποσό των 5,457 εκατ. € λόγω οριστικής εκκαθάρισης της μονάδας συμπαραγωγής του ΔΕΣΦΑ την περίοδο 04.2009 έως 08.2011.

Σημείωση_3: Στην εισροή του ΕΤΜΕΑΡ για το Μάρτιο_2017 συμπεριλαμβάνεται α) οριστική εκκαθάριση του 2015 αξίας -42,168 εκατ. € και β) διαγραφή της διορθωτικής εκκαθάρισης του Φεβρουαρίου 2017 αξίας +9,512 εκατ. € η οποία έχει ήδη αποτυπωθεί στην αντίστοιχη εισροή Φεβρουαρίου 2017.

Σημείωση_4: Στο σύνολο εισροών για το μήνα Ιούλιο_2017 περιλαμβάνεται και η εισροή 1,34 εκατ. € από Ετήσιο τέλος διατήρησης δικαιώματος κατοχής άδειας παραγωγής ηλεκτρικής ενέργειας έτους 2015.

Σημείωση_5: Στα δικαιώματα εκπομπής αερίων θερμοκηπίου για το Σεπτέμβριο 2017 έχει συμπεριληφθεί το ποσό των 9,265 εκατ. € ως αδιάθετο ποσό της ενίσχυσης για επιχειρήσεις τομέων και υποτομέων που εκτίθενται σε σημαντικό κίνδυνο διαρροής άνθρακα (Carbon Leakage) μετά την ετήσια εκκαθάριση του 2016 και συνεπώς αποτελεί πόρο του Ειδικού Λογαριασμού σύμφωνα με το Ν.4369/2016 ΦΕΚ Α' 33/27.02.2016 και την υπ' αριθ. κοινή υπουργική απόφαση ΑΠ/21906/2014 (Β' 3304).

B4: Συνιστώσες του Ειδικού Λογαριασμού ΑΠΕ και ΣΗΘΥΑ

Ο Ειδικός Λογαριασμός ΑΠΕ & ΣΗΘΥΑ αποτελείται από πιστωτικές και χρεωστικές συνιστώσες.

Στις πιστωτικές συνιστώσες (ΕΙΣΠΡΟΕΣ) περιλαμβάνονται οι συνιστώσες:

- **ΗΕΠ:** Ημερήσιος Ενεργειακός Προγραμματισμός: Αφορά στην εισροή από τη συμμετοχή των μονάδων του Μητρώου ΑΠΕ & ΣΗΘΥΑ, στην προημερήσια αγορά ηλεκτρικής ενέργειας (ΗΕΠ) με ποσότητα (MWh) ανά Περίοδο Κατανομής (1 ώρα) όπως αυτή εκτιμάται (Forecast) από τον ΑΔΜΗΕ ΑΕ. Τα ποσά υπολογίζονται κατά την εκκαθάριση του ΗΕΠ από το ΛΑΓΗΕ ΑΕ, πολλαπλασιάζοντας ανά ώρα, την προαναφερθείσα ποσότητα με την αντίστοιχη Οριακή Τιμή Συστήματος (ΟΤΣ).
- **Εκκαθάριση Αποκλίσεων:** Αφορά στην εισροή ή εκροή (η συνιστώσα αυτή μπορεί να είναι πιστωτική ή χρεωστική), που τελικά προκύπτει από την εκκαθάριση αποκλίσεων των μονάδων του Μητρώου ΑΠΕ & ΣΗΘΥΑ που διενεργεί ο ΑΔΜΗΕ ΑΕ. Τα ποσά υπολογίζονται πολλαπλασιάζοντας ανά ώρα, την ποσότητα απόκλισης (MWh) (μεταξύ της αντίστοιχης ποσότητας των ΑΠΕ&ΣΗΘΥΑ που συμμετείχε στον ΗΕΠ και του αθροίσματος των μετρήσεων/εκτιμήσεων των ΑΠΕ & ΣΗΘΥΑ), με την αντίστοιχη Οριακή Τιμή Αποκλίσεων (ΟΤΑ).
- **Μεσοσταθμικό Μεταβλητό Κόστος Θερμικών Συμβατικών Σταθμών (ΜΜΚΘΣΜ):** Εάν το ωριαίο αλγεβρικό άθροισμα των δύο προηγούμενων συνιστωσών είναι μικρότερο του μεσοσταθμικού μεταβλητού κόστους των υπό φόρτιση θερμικών μονάδων την αντίστοιχη Περίοδο Κατανομής (ώρα) τότε ενεργοποιείται αυτή η πρόσθετη συνιστώσα, από σχετικό λογαριασμό προσαύξησης (uplift) προς τους Προμηθευτές, έτσι ώστε η ελάχιστη εισροή (floor) προς τον Ειδικό Λογαριασμό από τις πρώτες τρεις συνιστώσες να είναι ίση με το μεσοσταθμικό μεταβλητό κόστος των υπό φόρτιση θερμικών μονάδων στην αντίστοιχη ώρα.
- **Η αξία της παραγωγής ΑΠΕ/ΣΗΘΥΑ στα ΜΔΝ με βάση το Μέσο Μεταβλητό Κόστος συμβατικών μονάδων στα ΜΔΝ ($ΜΜΚ_{ΜΔΝ} * MWh_{ΑΠΕ ΜΔΝ}$):** Το ποσό που αποδίδεται από τους Προμηθευτές των ΜΔΝ στον ΔΕΔΔΗΕ ΑΕ. Το μέσο $ΜΜΚ_{ΜΔΝ}$ υπολογίζεται από το ΔΕΔΔΗΕ/ Δ/νση Διαχείρισης Νησιών με τη χρήση απολογιστικών στοιχείων.
- **ΕΤΜΕΑΡ:** Ειδικό Τέλος Μείωσης Εκπομπών Αερίων Ρύπων: Αφορά στην εισροή όπως την υπολογίζουν και την εισπράττουν ο ΑΔΜΗΕ ΑΕ και ο ΔΕΔΔΗΕ ΑΕ αντίστοιχα για το Διασυνδεδεμένο Σύστημα και τα Μη Διασυνδεδεμένα Νησιά από τους Προμηθευτές, με βάση τις καταναλώσεις των πελατών τους. Τα αναγραφόμενα ποσά αναθεωρούνται και οριστικοποιούνται με αναδρομικές εκκαθαρίσεις που διενεργούν οι δύο Διαχειριστές αντίστοιχα.
- **Ειδικός Φόρος Λιγνίτη:** Αφορά στην εισροή όπως την υπολογίζει και την εισπράττει ο ΑΔΜΗΕ ΑΕ από τους Παραγωγούς, κάτοχους λιγνιτικών μονάδων, με βάση την παραγωγή τους και τη μοναδιαία τιμή.
- **Δικαιώματα Εκπομπής Αερίων Θερμοκηπίου:** Αφορά στην εισροή από τη δημοπράτηση αδιάθετων δικαιωμάτων εκπομπών αερίων θερμοκηπίου που αντιστοιχούν στην Ελλάδα για τις περιόδους 2013-2015 και 2016-2020.
- **Η αξία της παραγωγής Φ/Β Στεγών στα ΜΔΝ με βάση το Μέσο Μεταβλητό Κόστος συμβατικών μονάδων στα ΜΔΝ ($ΜΜΚ_{ΜΔΝ} * MWh_{Φ/Β ΣΤΕΓΩΝ ΜΔΝ}$):** Το ποσό αυτό αποδίδεται από τους Προμηθευτές των ΜΔΝ στο ΔΕΔΔΗΕ ΑΕ και ο ΔΕΔΔΗΕ ΑΕ πιστώνει τον Ειδικό Λογαριασμό του ΛΑΓΗΕ ΑΕ. Το ποσό αυτό αντιστοιχεί στην αξία παραγωγής Φ/Β Στεγών βάσει της ποσότητας ενέργειας που παρήγαγαν και μοναδιαία τιμή το $ΜΜΚ_{ΜΔΝ}$ όπως αυτό υπολογίζεται από το ΔΕΔΔΗΕ/ Δ/νση Διαχείρισης Νησιών με τη χρήση απολογιστικών στοιχείων.

- **Χρέωση Εκπροσώπων Φορτίου:** Τα έσοδα από τη χρέωση που επιβάλλεται σε κάθε εκπρόσωπο φορτίου για το σύνολο της ενέργειας που απορροφά στη χονδρεμπορική αγορά ηλεκτρικής ενέργειας, κατά το μέρος που αντιστοιχεί στην ενέργεια που παρέχεται σε όλους τους καταναλωτές του Διασυνδεδεμένου Συστήματος και Διασυνδεδεμένου Δικτύου, εξαιρουμένων των εξαγωγών. Για το 2016 η χρέωση ανέρχεται στο 50% της χρέωσης που προκύπτει με την εφαρμογή της μεθοδολογίας βάσει της οποίας ορίζεται.

Οι ακόλουθες συνιστώσες έχουν καταργηθεί και δεν περιλαμβάνονται πλέον στον Ειδικό Λογαριασμό:

- **Τέλος ΕΡΤ:** Αφορά στην εισροή από τη ΔΕΗ Προμήθεια για το σύνολο των καταναλωτών ανεξαρτήτως Προμηθευτή. Η εισροή αυτή έπαψε με την κατάργηση της ΕΡΤ το 2013 και έκτοτε δεν υπήρξε πρόβλεψη συνέχισής της με την ίδρυση της ΝΕΡΙΤ (Ν.4173/2013) και τον πρόσφατο νόμο Ν.4324/2015.
- **Έκτακτη Εισφορά ΑΠΕ & ΣΗΘΥΑ Διασυνδεδεμένου Συστήματος:** Αφορά στις έκτακτες κρατήσεις-εισροή όπως αυτές υπολογίζονται στους Παραγωγούς ΑΠΕ & ΣΗΘΥΑ από το ΛΑΓΗΕ ΑΕ σύμφωνα με το νομοθετικό πλαίσιο. Το μέτρο αντικαταστάθηκε τον Απρίλιο του 2014 από τις ρυθμίσεις του Νόμου 4254/2014.
- **Έκτακτη Εισφορά ΑΠΕ & ΣΗΘΥΑ Μη Διασυνδεδεμένων Νησιών:** Αφορά στις έκτακτες κρατήσεις-εισροή όπως αυτές υπολογίζονται στους Παραγωγούς ΑΠΕ & ΣΗΘΥΑ από το ΔΕΔΔΗΕ ΑΕ σύμφωνα με το νομοθετικό πλαίσιο. Το μέτρο αντικαταστάθηκε τον Απρίλιο του 2014 από τις ρυθμίσεις του Νόμου 4254/2014.

Στις χρεωστικές συνιστώσες (ΕΚΡΟΕΣ) περιλαμβάνονται οι συνιστώσες:

- **Αξία ΑΠΕ:** Αφορά στην εκροή όπως αυτή υπολογίζεται με τη μηνιαία εκκαθάριση των ΑΠΕ & ΣΗΘΥΑ από το ΛΑΓΗΕ ΑΕ σύμφωνα με το νομοθετικό πλαίσιο.
- **Αξία Φ/Β στεγών:** Αφορά στην εκροή όπως αυτή υπολογίζεται και χρεώνεται από τους Προμηθευτές σε εφαρμογή του ειδικού προγράμματος Φ/Β σε κτηριακές εγκαταστάσεις (≤ 10 kw).
- **Αξία ΑΠΕ ΜΔΝ:** Αφορά στη συνολική αποζημίωση Παραγωγών από ΑΠΕ & ΣΗΘΥΑ στα ΜΔΝ (εκτός των Φ/Β Στεγών των ΜΔΝ) από το ΔΕΔΔΗΕ ΑΕ.

Επισημαίνεται ότι σύμφωνα με το άρθρο 178 του κώδικα ΜΔΝ, ο ΔΕΔΔΗΕ ως Διαχειριστής ΜΔΝ, χρεοπιστώνει κατά περίπτωση τον Ειδικό Λογαριασμό ΑΠΕ & ΣΗΘΥΑ του ΛΑΓΗΕ μετά τις απαραίτητες μεταφορές κεφαλαίων, ώστε ο Λογαριασμός του Λ-Ζ για τις Μονάδες ΑΠΕ & ΣΗΘΥΑ να εμφανίζεται ισοσκελισμένος τόσο μετά το πέρας της Μηνιαίας Εκκαθάρισης, όσο και της Ετήσιας Οριστικής Εκκαθάρισης.

ΕΝΟΤΗΤΑ Γ

Γ.1 Νομοθετικό και Ρυθμιστικό Πλαίσιο

Περίοδος Ι: Ιανουάριος 2012 – Ιανουάριος 2013

Η Ελληνική Πολιτεία, λαμβάνοντας υπόψη τη δύσκολη δημοσιονομική κατάσταση, τους δεσμευτικούς ευρωπαϊκούς στόχους της χώρας σχετικά με τη διείσδυση των ΑΠΕ καθώς και την ανάγκη εξυγίανσης του μηχανισμού στήριξης των ΑΠΕ, προχώρησε ήδη από τις αρχές του 2012, με απώτερο στόχο τη σταδιακή απόσβεση του ελλείμματος έως το Δεκέμβριο του 2014, στην ανάληψη των παρακάτω μέτρων:

1. Αναπροσαρμογή των εγγυημένων τιμών πώλησης ηλεκτρικής ενέργειας από φωτοβολταϊκούς σταθμούς (Υ.Α. οικ.2262/ΦΕΚ Β' 97/31.01.2012).
2. Επιβολή ειδικού τέλους στην παραγόμενη ηλεκτρική ενέργεια από λιγνίτη και προσδιορισμός ως εσόδου του Ειδικού Λογαριασμού (Ν. 4042/2012/ΦΕΚ Α' 24/13.02.2012).
3. Το έσοδο που προκύπτει από τη δημοπράτηση δικαιωμάτων εκπομπών αερίων ρύπων του Δημοσίου, αποτελεί πόρο του ΕΛ (Ν. 4062/2012/ΦΕΚ Α' 70/30.03.2012).
4. Προσδιορισμός ποσοστού 25% της εισφοράς υπέρ της Ε.Ρ.Τ. Α.Ε. ως έσοδο του Ειδικού Λογαριασμού (Υ.Α. οικ. 16935/ΦΕΚ Β' 2317/10.08.2012).
5. Αναστολή διαδικασίας αδειοδότησης και χορήγησης προσφορών σύνδεσης για φωτοβολταϊκούς σταθμούς (Υ.Α. οικ. 16932/ΦΕΚ Β' 2317/10.08.2012).
6. Αναπροσαρμογή των εγγυημένων τιμών πώλησης ηλεκτρικής ενέργειας από φωτοβολταϊκούς σταθμούς (Υ.Α. οικ. 16933/ΦΕΚ Β' 2317/10.08.2012).
7. Επιβολή έκτακτης ειδικής εισφοράς αλληλεγγύης στους παραγωγούς ηλεκτρικής ενέργειας από σταθμούς ΑΠΕ και ΣΗΘΥΑ (Ν. 4093/2012/ΦΕΚ Α' 222/12.11.2012).
8. Τιμή αναφοράς που αντιστοιχεί στην τιμή που ισχύει κατά την ημερομηνία ενεργοποίησης (κατάργηση της πρόβλεψης για Φ/Β για διατήρηση της τιμής αποζημίωσης για 18 ή 36 μήνες από την υπογραφή της σύμβασης πώλησης) (Ν. 4093/2012/ΦΕΚ Α' 222/12.11.2012).

Επιπλέον, η Ρυθμιστική Αρχή Ενέργειας προχώρησε σε:

9. Αύξηση του Ειδικού Τέλους Μείωσης Εκπομπών Αερίων του Θερμοκηπίου (ΕΤΜΕΑΡ) του άρθρου 143 παρ. 2 περ. γ' του ν. 4001/2011 (Αποφάσεις ΡΑΕ 698/01.08.2012 και ΡΑΕ 1/10.01.2013).

Περίοδος ΙΙ: Μάιος 2013 – Μάρτιος 2014

1. Αναπροσαρμογή των εγγυημένων τιμών πώλησης ηλεκτρικής ενέργειας από φωτοβολταϊκούς σταθμούς (συμπεριλαμβανομένων των στεγών) (Υ.Α. 1288/9011/ΦΕΚ Β' 1103/02.05.2013).
2. Επιβολή επιπλέον έκτακτης ειδικής εισφοράς αλληλεγγύης στους παραγωγούς ηλεκτρικής ενέργειας από φωτοβολταϊκούς σταθμούς που είχαν εξασφαλίσει τιμές προ 10.08.2012 και συνδέθηκαν μετά την 01.01.2013 (Ν. 4152/2013/ΦΕΚ Α' 107/09.05.2013).
3. Αναστολή σύναψης συμβάσεων σύνδεσης και πώλησης φωτοβολταϊκών σταθμών έως 31.12.2013 (Ν. 4152/2013/ΦΕΚ Α' 107/09.05.2013).
4. Ελάχιστη (floor) εισροή προς τον ΕΛ από το σύστημα συναλλαγών (ΗΕΠ& Μηχανισμός Αποκλίσεων) το Μεσοσταθμικό Μεταβλητό Κόστος των εν λειτουργία θερμικών συμβατικών σταθμών στο διασυνδεδεμένο σύστημα κατά την αντίστοιχη Περίοδο Κατανομής (ώρα) (Ν. 4152/2013/ΦΕΚ Α' 107/09.05.2013).

Επιπλέον, η Ρυθμιστική Αρχή Ενέργειας προχώρησε σε:

5. Αύξηση του Ειδικού Τέλους Μείωσης Εκπομπών Αερίων του Θερμοκηπίου (ΕΤΜΕΑΡ) του άρθρου 143 παρ. 2 περ. γ' του ν. 4001/2011 (Απόφαση ΡΑΕ 323/09.07.2013).

Περίοδος III: Απρίλιος 2014 έως Ιούλιος 2016

1. Έκδοση εκπτώτικων τιμολογίων επί της αξίας της πωληθείσας ενέργειας από ΑΠΕ & ΣΗΘΥΑ για το 2013 (Ν. 4254/2014/ΦΕΚ Α'85/07.04.2014).
2. Μόνιμη αναπροσαρμογή (μείωση) των τιμών αποζημίωσης της παραγόμενης ενέργειας από ΑΠΕ & ΣΗΘΥΑ από την 01.04.2014 με ταυτόχρονη κατάργηση της έκτακτης εισφοράς και αυτοδίκαιη επέκταση των συμβάσεων πώλησης και συμψηφισμού κατά επτά (7) χρόνια (Ν. 4254/2014/ΦΕΚ Α'85/07.04.2014).
3. Καταργείται η αναστολή της διαδικασίας αδειοδότησης, χορήγησης προσφορών σύνδεσης και υπογραφής νέων συμβάσεων σύνδεσης και πώλησης για φωτοβολταϊκούς σταθμούς.
4. Εισαγωγή ετήσιου «πλαφόν» στα επίπεδα ισχύος ηλιοθερμικών σταθμών, σταθμών βιομάζας και σταθμών βιοαερίου από βιομάζα, που τίθενται σε λειτουργία και η παραγόμενη ενέργεια των οποίων αποζημιώνεται με τις ισχύουσες τιμές αναφοράς.
5. Ανακοίνωση ΥΠΕΝ (αρ. πρωτ.: οικ.171434/01.02.2016) για καθορισμό υπόχρεων και υπολογισμού τέλους διατήρησης δικαιώματος κατοχής άδειας παραγωγής ηλεκτρικής ενέργειας για το 2015.

Επιπλέον, η Ρυθμιστική Αρχή Ενέργειας προχώρησε σε :

6. Αύξηση του Ειδικού Τέλους Μείωσης Εκπομπών Αερίων του Θερμοκηπίου (ΕΤΜΕΑΡ) του άρθρου 143 παρ. 2 περ. γ' του ν. 4001/2011 (Απόφαση ΡΑΕ 175/31.03.2014).
7. Μείωση του Ειδικού Τέλους Μείωσης Εκπομπών Αερίων του Θερμοκηπίου (ΕΤΜΕΑΡ) του άρθρου 143 παρ. 2 περ. γ' του ν. 4001/2011 (Απόφαση ΡΑΕ 465/2015/01.12.2015, ΦΕΚ Β'2815/22.12.2015).

Περίοδος IV: Αύγουστος 2016 έως σήμερα

1. Νέο καθεστώς στήριξης των σταθμών παραγωγής Η/Ε από ΑΠΕ και ΣΗΘΥΑ (Ν.4414/2016/ΦΕΚ Α'149/09.08.2016). Ο Ειδικός Λογαριασμός Α.Π.Ε. και Σ.Η.Θ.Υ.Α. Διασυνδεδεμένου Συστήματος και Δικτύου διαχωρίζεται λογιστικά σε δύο Υπολογαριασμούς. Εισάγεται νέο έσοδο από τη χρέωση των Εκπροσώπων Φορτίου και προβλέπεται μελλοντικό έσοδο από Αγορά Εγγυήσεων Προέλευσης.
2. Τροποποίηση εδαφίων προηγούμενων νόμων σχετικά με το ποσοστό της χρέωσης που επιβάλλεται στους Εκπροσώπους Φορτίου και σχετικά με τις αποφάσεις της ΡΑΕ για την αναπροσαρμογή του ΕΤΜΕΑΡ και την εξάλειψη του ελλείμματος του Ειδικού Λογαριασμού (Ν.4427/2016 ΦΕΚ Α'188/08.10.2016).
3. Μείωση της μεσοσταθμικής τιμής του Ειδικού Τέλους Μείωσης Εκπομπών Αερίων του Θερμοκηπίου (ΕΤΜΕΑΡ) του άρθρου 143 παρ. 2 περ. γ' του ν. 4001/2011 (Απόφαση ΡΑΕ 621/2016/22.12.2016, ΦΕΚ Β'83/20.01.2017).
4. Απόφαση ΡΑΕ/150/2017 σχετικά με τον καθορισμό τιμών ρυθμιστικών παραμέτρων για την εφαρμογή της Μεθοδολογίας υπολογισμού του εσόδου του Υπολογαριασμού Αγοράς του Ειδικού Λογαριασμού ΑΠΕ και ΣΗΘΥΑ.
5. Τρόπος κατανομής εσόδων από πλειστηριασμούς δικαιωμάτων εκπομπών αερίων θερμοκηπίου για το έτος 2017 (καθορισμός του ποσοστού του εσόδου του Ειδικού Λογαριασμού σε 72%) (Υ.Α. Αρ.Οικ. 31540/ΦΕΚ Β' 2443/18.07.2017).

Σύμφωνα με τις προβλέψεις της Υπουργικής Απόφασης 19598 /01.10.10 (ΦΕΚ Β'1630/11.10.2010) για την επιδιωκόμενη αναλογία εγκατεστημένης ισχύος και την κατανομή της στο χρόνο μεταξύ των διαφόρων τεχνολογιών ΑΠΕ, η εγκατεστημένη ισχύς Αιολικών και Φωτοβολταϊκών ήταν για το τέλος του 2014: 4.000 MW και 1.500 MW αντίστοιχα.

Υπενθυμίζεται ότι από τα τέλη του 2012, η συνολική εγκατεστημένη ισχύς των Φ/Β στο σύνολο της επικράτειας, περιλαμβανομένων και των Φ/Β στις στέγες, έχει ξεπεράσει την προβλεπόμενη από την Υ.Α. ισχύ για το τέλος του 2014. Αποτέλεσμα της απόκλισης αυτής είναι το σημαντικά αυξημένο μεσοσταθμικό κόστος ενέργειας από ΑΠΕ. Ταυτόχρονα, όπως παρουσιάζεται στον παρακάτω πίνακα, παρατηρείται μεγάλη απόκλιση αναφορικά με τους τιθέμενους για τις λοιπές τεχνολογίες ΑΠΕ στόχους.

Γ.2 Απόκλιση στόχων εγκατεστημένης ισχύος ΑΠΕ (MW)

| | Οκτώβριος 2017 | Στόχος 2014 | Στόχος 2020 |
|---|----------------|--------------|--------------|
| Υδροηλεκτρικά | 3.399 | 3.700 | 4.650 |
| Μικρά (0-15MW) | 230 | 300 | 350 |
| Μεγάλα (>15MW) | 3.169 | 3.400 | 4.300 |
| Φωτοβολταϊκά | 2.229 | 1.500 | 2.200 |
| Εγκαταστάσεις από επαγγελματίες αγρότες της περίπτωσης (β) της παρ.6 του αρθ.15 του ν.3851/2010 | 287 | 500 | 750 |
| Λοιπές Εγκαταστάσεις | 1942 | 1.000 | 1.450 |
| Ηλιοθερμικά | - | 120 | 250 |
| Αιολικά (περιλαμβανομένων θαλασσίων) | 2.511 | 4.000 | 7.500 |
| Βιομάζα-Βιοαέριο | 59 | 200 | 350 |

Σημειώσεις: 1. Η ισχύς Φ/Β του Ειδικού Προγράμματος Στεγών δεν συνυπολογίζεται στους ανωτέρω στόχους και δεν περιλαμβάνεται στην εγκατεστημένη ισχύ των Φ/Β. 2. Η εγκατεστημένη ισχύς αφορά στην Επικράτεια. 3. Η ισχύς των αγροτικών φωτοβολταϊκών ενημερώθηκε με τα στοιχεία που προέκυψαν από την υποβολή των δηλώσεων του Ν.4254/2014 (ημερομηνία αναφοράς: 4 Φεβρουαρίου 2015).

ΕΝΟΤΗΤΑ Δ

Στοιχεία Επενδύσεων Σταθμών Παραγωγής Ηλεκτρικής Ενέργειας ΑΠΕ & ΣΗΘΥΑ. Πρόβλεψη Εξέλιξης του Υπόλοιπου του Ειδικού Λογαριασμού ΑΠΕ & ΣΗΘΥΑ

Δ1: Στοιχεία Σταθμών ΑΠΕ & ΣΗΘΥΑ Συνολικά MW ανά Στάδιο Επενδυτικής Διαδικασίας, αφορά Σταθμούς με Άδεια Παραγωγής και Εξαιρούμενους Άδειας Παραγωγής

| Εταιρεία | ΛΑΓΗΕ | ΔΕΔΔΗΕ | ΔΕΔΔΗΕ** | ΑΔΜΗΕ | ΔΕΗ |
|--|-------------------|----------------------------|--------------------------------------|-------------------------|--------------------------|
| Ρόλος | Λειτουργός Αγοράς | Διαχειριστής Δικτύου - ΜΔΝ | Διαχειριστής Διασυνδεδεμένου δικτύου | Διαχειριστής Συστήματος | Προμηθευτής (Φ/Β στεγών) |
| ΑΠΕ&ΣΗΘΥΑ με σύμβαση πώλησης σε λειτουργία | 4.641 | 444 | - | - | 375 |
| ΑΠΕ&ΣΗΘΥΑ με σύμβαση πώλησης μη λειτουργούντα | 2.240 | 21 | - | - | - |
| ΑΠΕ εξαιρούμενα άδειας παραγωγής χωρίς Σύμβαση Πώλησης | - | 1 | 654 | - | - |
| ΑΠΕ με άδεια παραγωγής χωρίς Σύμβαση πώλησης* | - | 391 | | 24.851 | - |

| | | | | |
|---------------|--------------|-----|--------|-----|
| Υποσύνολα | 6.855 | 857 | 25.485 | 375 |
| Σύνολο | 33594 | | | |

* Έγινε η υπόθεση ότι τα Αιολικά με αυτοτελή διασύνδεση στο Ηπειρωτικό Σύστημα, καθώς και τα Θαλάσσια Αιολικά παίρνουν τους οριστικούς όρους σύνδεσης από τον ΑΔΜΗΕ.

** Τα στοιχεία του ΔΕΔΔΗΕ που αναφέρονται σε ΑΠΕ εξαιρούμενα άδειας παραγωγής χωρίς σύμβαση πώλησης, αλλά με οριστικούς όρους σύνδεσης στο διασυνδεδεμένο δίκτυο (654MW) και βασίζονται σε στοιχεία Ιουνίου 2014.

Δ2: Στοιχεία Φωτοβολταϊκών Σταθμών ανά Στάδιο Επενδυτικής Διαδικασίας, αφορά Φωτοβολταϊκούς Σταθμούς με Άδεια Παραγωγής και Εξαιρούμενους Άδειας Παραγωγής

Ειδικότερα για τον τομέα των φωτοβολταϊκών συστημάτων, λόγω των σημαντικών επιπτώσεων που επιφέρει η διεύθυνσή τους στον Ειδικό Λογαριασμό, παρατίθενται στη συνέχεια οι σχετικοί πίνακες.

| Κατηγοριοποίηση φωτοβολταϊκών (MW) | | | | |
|------------------------------------|----------------------------------|--------------------|---------------------------------|-------------|
| Φ/Β με άδεια παραγωγής* | Φ/Β εξαιρούμενα άδειας παραγωγής | Φ/Β στεγών (≤10kW) | Φ/Β στα Μη-Διασυνδεδεμένα νησιά | Σύνολο (MW) |
| 4.573 | 1.913 | 376 | 147 | 7.009 |

* Περιλαμβάνονται 77MW αδειών παραγωγής που δεν εντάσσονται στις αδειοδοτικές αρμοδιότητες της ΡΑΕ (ν. 3851/2010)

| Στάδια επενδυτικής διαδικασίας Φ/Β (MW) | | | | | |
|---|-------------------|----------------------------|--------------------------------------|-------------------------|--------------------------|
| Εταιρεία | ΛΑΓΗΕ | ΔΕΔΔΗΕ | ΔΕΔΔΗΕ* | ΑΔΜΗΕ | ΔΕΗ |
| Ρόλος | Λειτουργός Αγοράς | Διαχειριστής Δικτύου - ΜΔΝ | Διαχειριστής Διασυνδεδεμένου δικτύου | Διαχειριστής Συστήματος | Προμηθευτής (Φ/Β στεγών) |
| Φ/Β με σύμβαση πώλησης σε λειτουργία | 2.094 | 136 | - | - | 375 |
| Φ/Β με σύμβαση πώλησης μη λειτουργούντα | 991 | 10 | - | - | - |
| Φ/Β χωρίς σύμβαση πώλησης | - | 1 | 261 | 3.143 | - |
| Υποσύνολα | 3.084 | 147 | 261 | 3.143 | 375 |
| Σύνολο | 7.010 | | | | |

* Τα στοιχεία του ΔΕΔΔΗΕ, «Φ/Β χωρίς σύμβαση πώλησης» στο διασυνδεδεμένο δίκτυο (261MW), βασίζονται σε στοιχεία Ιουνίου 2014 και αναφέρονται σε Φ/Β με οριστικούς όρους σύνδεσης και αίτηση για υπογραφή σύμβασης σύνδεσης.

Δ3: Απόκλιση προβλέψεων στο Δελτίο Σεπτεμβρίου_Οκτωβρίου_2017 σχετικά με την εγκατεστημένη ισχύ (MW) ανά τεχνολογία σταθμών ΑΠΕ και ΣΗΘΥΑ

| Οκτ-17 | Πρόβλεψη από 09.2017 | Πραγματική Εγκατ. Ισχύς | Πρόβλεψη Διείσδυσης από 09.2017 | Διείσδυση από 07.2017 | Απόκλιση Πρόβλεψης |
|---------------------|----------------------|-------------------------|---------------------------------|-----------------------|--------------------|
| Αιολικά | 2.140 | 2.128 | 12,0 | 90,0 | 78,0 |
| Φ/Β | 1.808 | 1.806 | 1,0 | 0,0 | -1,0 |
| Φ/Β αγροτικά | 287 | 287 | 0,0 | 0,0 | 0,0 |
| Φ/Β Στέγες | 351 | 351 | 0,0 | 0,0 | 0,0 |
| ΜΥΗΣ | 230 | 230 | 0,0 | 0,0 | -2,0 |
| Βιομάζα-Βιοαέριο | 61 | 61 | 0,0 | 0,0 | 0,0 |
| ΣΗΘΥΑ | 100 | 100 | 0,0 | 0,0 | 0,0 |
| Κατανεμόμενες ΣΗΘΥΑ | 128 | 128 | 0,0 | 0,0 | 0,0 |
| Αιολικά ΜΔΝ | 331 | 323 | 2,0 | 0,0 | -2,0 |
| Φ/Β ΜΔΝ | 136 | 136 | 0,0 | 0,0 | 0,0 |
| ΣΥΝΟΛΟ | 5.572 | 5.549 | 15,0 | 0,0 | 73,0 |

Δ4: Στοιχεία Προβλέψεων Διείσδυσης στην Επικράτεια, με βάση την εγκατεστημένη ισχύ (MW) ανά τεχνολογία σταθμών ΑΠΕ και σταθμών ΣΗΘΥΑ

Με βάση τις εκτιμήσεις του ΛΑΓΗΕ Α.Ε. στη συνέχεια παρουσιάζονται οι προβλέψεις για την εξέλιξη της εγκατεστημένης ισχύος ανά τεχνολογία για το διάστημα Νοέμβριος 2017 – Σεπτέμβριος 2019 (περίοδος πρόβλεψης 2 έτη). Επισημαίνουμε ότι μετά από κάθε μηνιαία εκκαθάριση των ΑΠΕ & ΣΗΘΥΑ οι παρακάτω προβλέψεις αναθεωρούνται, βάσει των πραγματικών στοιχείων διείσδυσης του συγκεκριμένου μήνα.

Στο παρόν Δελτίο η υπόθεση διείσδυσης για το έτος 2017 αναθεωρείται σε 211 MW και η κατανομή της διείσδυσης είναι 191 MW για τα Αιολικά, 4 MW για τα Φωτοβολταϊκά, 8 MW για τα ΜΥΗΣ, 5 MW για τη Βιομάζα και 2 MW για τα ΣΗΘΥΑ. Η υπόθεση διείσδυσης για το έτος 2018 είναι 371 MW και η κατανομή της διείσδυσης είναι 250 MW για τα Αιολικά, 100 MW για τα Φωτοβολταϊκά, 9 MW για τα ΜΥΗΣ, 8 MW για τη Βιομάζα και 4 MW για τα ΣΗΘΥΑ. Η ίδια υπόθεση επαναλαμβάνεται για το έτος 2019. Για τα Φ/Β του ειδικού προγράμματος στεγών η πρόβλεψη διείσδυσης εξακολουθεί να θεωρείται μηδενική μετά το 2014, καθώς το ενδιαφέρον εστιάζεται πλέον στο net-metering και γίνεται βάσιμη υπόθεση ότι η πλειοψηφία των νέων εγκαταστάσεων θα υπαχθούν σε αυτό το καθεστώς.

| ΠΡΟΒΛΕΨΕΙΣ ΕΓΚΑΤΕΣΤΗΜΕΝΗΣ ΙΣΧΥΟΣ (ΜW) ΔΙΑΣΥΝΔΕΔΕΜΕΝΟΥ ΣΥΣΤΗΜΑΤΟΣ ΕΤΟΥΣ 2017 | | | | | | | | | | | | |
|---|-----|-----|-----|-----|-----|------|------|-----|-----|-----|-------|-------|
| | Ιαν | Φεβ | Μαρ | Απρ | Μάι | Ιουν | Ιουλ | Αυγ | Σεπ | Οκτ | Νοε | Δεκ |
| Αιολικά | | | | | | | | | | | 2.228 | 2.238 |
| Φ/Β | | | | | | | | | | | 1.810 | 1.811 |
| Φ/Β αγροτικά | | | | | | | | | | | 287 | 287 |
| Φ/Β Στέγες | | | | | | | | | | | 351 | 351 |
| ΜΥΗΣ | | | | | | | | | | | 231 | 231 |
| Βιομάζα- Βιοαέριο | | | | | | | | | | | 62 | 63 |
| ΣΗΘΥΑ | | | | | | | | | | | 100 | 102 |
| Κατανεμόμε- νες ΣΗΘΥΑ | | | | | | | | | | | 128 | 128 |
| ΣΥΝΟΛΟ | | | | | | | | | | | 5.198 | 5.212 |

| ΠΡΟΒΛΕΨΕΙΣ ΕΓΚΑΤΕΣΤΗΜΕΝΗΣ ΙΣΧΥΟΣ (ΜW) ΔΙΑΣΥΝΔΕΔΕΜΕΝΟΥ ΣΥΣΤΗΜΑΤΟΣ ΕΤΟΥΣ 2018 | | | | | | | | | | | | |
|---|-------|-------|-------|-------|-------|-------|-------|-------|-------|-------|-------|-------|
| | Ιαν | Φεβ | Μαρ | Απρ | Μάι | Ιουν | Ιουλ | Αυγ | Σεπ | Οκτ | Νοε | Δεκ |
| Αιολικά | 2.259 | 2.280 | 2.301 | 2.322 | 2.343 | 2.363 | 2.384 | 2.405 | 2.426 | 2.447 | 2.468 | 2.488 |
| Φ/Β | 1.819 | 1.828 | 1.836 | 1.844 | 1.853 | 1.861 | 1.869 | 1.878 | 1.886 | 1.894 | 1.903 | 1.911 |
| Φ/Β αγροτικά | 287 | 287 | 287 | 287 | 287 | 287 | 287 | 287 | 287 | 287 | 287 | 287 |
| Φ/Β Στέγες | 351 | 351 | 351 | 351 | 351 | 351 | 351 | 351 | 351 | 351 | 351 | 351 |
| ΜΥΗΣ | 232 | 233 | 234 | 235 | 236 | 237 | 238 | 238 | 239 | 240 | 241 | 242 |
| Βιομάζα- Βιοαέριο | 64 | 64 | 65 | 66 | 66 | 67 | 68 | 68 | 69 | 70 | 70 | 71 |
| ΣΗΘΥΑ | 102 | 103 | 103 | 103 | 104 | 104 | 104 | 105 | 105 | 105 | 106 | 106 |
| Κατανεμόμε- νες ΣΗΘΥΑ | 128 | 128 | 128 | 128 | 128 | 128 | 128 | 128 | 128 | 128 | 128 | 128 |
| ΣΥΝΟΛΟ | 5.243 | 5.274 | 5.305 | 5.336 | 5.367 | 5.398 | 5.429 | 5.460 | 5.491 | 5.522 | 5.553 | 5.584 |

| ΠΡΟΒΛΕΨΕΙΣ ΕΓΚΑΤΕΣΤΗΜΕΝΗΣ ΙΣΧΥΟΣ (ΜW) ΔΙΑΣΥΝΔΕΔΕΜΕΝΟΥ ΣΥΣΤΗΜΑΤΟΣ ΕΤΟΥΣ 2019 | | | | | | | | | | | | |
|---|-------|-------|-------|-------|-------|-------|-------|-------|-------|-------|-----|-----|
| | Ιαν | Φεβ | Μαρ | Απρ | Μάι | Ιουν | Ιουλ | Αυγ | Σεπ | Οκτ | Νοε | Δεκ |
| Αιολικά | 2.509 | 2.530 | 2.551 | 2.572 | 2.593 | 2.613 | 2.634 | 2.655 | 2.676 | 2.697 | | |
| Φ/Β | 1.919 | 1.928 | 1.936 | 1.944 | 1.953 | 1.961 | 1.969 | 1.978 | 1.985 | 1.992 | | |
| Φ/Β αγροτικά | 287 | 287 | 287 | 287 | 287 | 287 | 287 | 287 | 288 | 289 | | |
| Φ/Β Στέγες | 351 | 351 | 351 | 351 | 351 | 351 | 351 | 351 | 351 | 351 | | |
| ΜΥΗΣ | 242 | 243 | 244 | 244 | 245 | 246 | 247 | 247 | 248 | 249 | | |
| Βιομάζα- Βιοαέριο | 71 | 72 | 72 | 73 | 74 | 75 | 75 | 76 | 77 | 77 | | |
| ΣΗΘΥΑ | 106 | 107 | 107 | 107 | 108 | 108 | 108 | 109 | 109 | 109 | | |
| Κατανεμόμε- νες ΣΗΘΥΑ | 128 | 128 | 128 | 128 | 128 | 128 | 128 | 128 | 128 | 128 | | |
| ΣΥΝΟΛΟ | 5.614 | 5.645 | 5.676 | 5.707 | 5.738 | 5.769 | 5.800 | 5.831 | 5.861 | 5.892 | | |

| ΠΡΟΒΛΕΨΕΙΣ ΕΓΚΑΤΕΣΤΗΜΕΝΗΣ ΙΣΧΥΟΣ (MW) ΜΗ ΔΙΑΣΥΝΔΕΔΕΜΕΝΩΝ ΝΗΣΙΩΝ ΕΤΟΥΣ 2017 | | | | | | | | | | | | |
|--|-----|-----|-----|-----|-----|------|------|-----|-----|-----|-----|-----|
| | Ιαν | Φεβ | Μαρ | Απρ | Μάι | Ιουν | Ιουλ | Αυγ | Σεπ | Οκτ | Νοε | Δεκ |
| Αιολικά | | | | | | | | | | | 331 | 331 |
| Φ/Β | | | | | | | | | | | 136 | 136 |
| Φ/Β Στέγες | | | | | | | | | | | 23 | 23 |
| ΣΥΝΟΛΟ | | | | | | | | | | | 490 | 490 |
| | | | | | | | | | | | | |
| | | | | | | | | | | | | |
| ΠΡΟΒΛΕΨΕΙΣ ΕΓΚΑΤΕΣΤΗΜΕΝΗΣ ΙΣΧΥΟΣ (MW) ΜΗ ΔΙΑΣΥΝΔΕΔΕΜΕΝΩΝ ΝΗΣΙΩΝ ΕΤΟΥΣ 2018 | | | | | | | | | | | | |
| | Ιαν | Φεβ | Μαρ | Απρ | Μάι | Ιουν | Ιουλ | Αυγ | Σεπ | Οκτ | Νοε | Δεκ |
| Αιολικά | 336 | 341 | 346 | 351 | 356 | 361 | 361 | 361 | 361 | 361 | 361 | 361 |
| Φ/Β | 136 | 136 | 136 | 136 | 136 | 136 | 136 | 136 | 136 | 136 | 136 | 136 |
| Φ/Β Στέγες | 23 | 23 | 23 | 23 | 23 | 23 | 23 | 23 | 23 | 23 | 23 | 23 |
| ΣΥΝΟΛΟ | 495 | 500 | 505 | 510 | 515 | 520 | 520 | 520 | 520 | 520 | 520 | 520 |
| | | | | | | | | | | | | |
| | | | | | | | | | | | | |
| ΠΡΟΒΛΕΨΕΙΣ ΕΓΚΑΤΕΣΤΗΜΕΝΗΣ ΙΣΧΥΟΣ (MW) ΜΗ ΔΙΑΣΥΝΔΕΔΕΜΕΝΩΝ ΝΗΣΙΩΝ ΕΤΟΥΣ 2019 | | | | | | | | | | | | |
| | Ιαν | Φεβ | Μαρ | Απρ | Μάι | Ιουν | Ιουλ | Αυγ | Σεπ | Οκτ | Νοε | Δεκ |
| Αιολικά | 361 | 361 | 361 | 361 | 361 | 361 | 361 | 361 | 361 | 361 | | |
| Φ/Β | 136 | 136 | 136 | 136 | 136 | 136 | 136 | 136 | 136 | 136 | | |
| Φ/Β Στέγες | 23 | 23 | 23 | 23 | 23 | 23 | 23 | 23 | 23 | 23 | | |
| ΣΥΝΟΛΟ | 520 | 520 | 520 | 520 | 520 | 520 | 520 | 520 | 520 | 520 | | |

Δ5: Απόκλιση προβλέψεων Δελτίου Σεπτεμβρίου_Οκτωβρίου 2017, σχετικά με τις εισροές/εκροές του Ειδικού Λογαριασμού ΑΠΕ & ΣΗΘΥΑ, το Μηνιαίο Υπόλοιπο και το Μηνιαίο Σωρευτικό Υπόλοιπο του Λογαριασμού (εκατ. €)

| Οκτ-17 | ΕΙΣΡΟΕΣ (εκ €) | | | | | | | | | ΕΚΡΟΕΣ (εκ €) | | | ΥΠΟΛΟΙΠΟ (εκ €) | | |
|-----------------------------|----------------|-----------------------|------|--|--------|----------------------|----------------------|--------------------------------------|----------------|---------------|-----------------|--------------|-----------------|--------|-----------|
| | ΗΕΠ | Εκκαθάριση αποκλίσεων | ΜΜΚ | ΜΜΚ _{ΜΔΝ} * ΜW _{Η ΜΔΝ} | ΕΤΜΕΑΡ | Χρέωση Εκπρ. Φορτίου | Ειδικό Τέλος Λιγνίτη | Δικαιώματα Εκπομπής Αερίων Θερμ/πιου | Σύνολο Εισροών | Αξία ΑΠΕ | Αξία Φ/Β στεγών | Αξία ΑΠΕ ΜΔΝ | Σύνολο Εκροών | Τρέχον | Σωρευτικό |
| Πρόβλεψη από 09.2017 | 37,72 | 0,00 | 1,60 | 10,02 | 68,26 | 27,60 | 2,84 | 15,21 | 163,26 | -115,98 | -18,57 | -12,93 | -147,47 | 15,79 | -72,47 |
| Ε.Λ. απολογιστικά Οκτωβρίου | 37,42 | 2,26 | 1,96 | 10,54 | 74,58 | 30,76 | 2,92 | 17,86 | 178,69 | -123,64 | -20,22 | -14,00 | -157,87 | 20,82 | -67,45 |
| Απόκλιση (εκατ. €) | 2,33 | | 0,51 | 6,32 | 3,16 | 0,08 | 2,65 | 15,43 | -7,67 | -1,66 | -1,08 | -10,40 | 5,03 | 5,03 | |

Δ6: Παραδοχές τιμολόγησης με βάση το Ν. 4254/2014

Στην Παράγραφο ΙΓ του Ν. 4254/2014 επανακαθορίστηκαν οι τιμές αναφοράς των σταθμών ΑΠΕ και ΣΗΘΥΑ βάσει του μεγέθους τους, της περιόδου διασύνδεσης και το αν έχουν λάβει δημόσια ενίσχυση (ορισμοί Υποπαραγράφων ΙΓ.2 & ΙΓ.5).

Με τη λήξη της προθεσμίας υποβολής δηλώσεων «Με» και «Χωρίς» Ενίσχυση από τους παραγωγούς για σταθμούς που ήταν σε λειτουργία την 01.04.2014, έλαβε χώρα η τελική αναπροσαρμογή των τιμών σχεδόν για το σύνολο των παραγωγών και με την εκκαθάριση του Σεπτεμβρίου 2014 ολοκληρώθηκαν οι αναδρομικές εκκαθαρίσεις για το διάστημα Απρίλιος 2014 - Αύγουστος 2014 για τους παραγωγούς που εντάχθηκαν στο καθεστώς «Χωρίς Ενίσχυση». Οι προβλέψεις στο παρόν δελτίο χρησιμοποιούν τα τελικά στοιχεία ΜΕ/ΧΕ όπως προέκυψαν από την υποβολή δηλώσεων, δίνοντας μια πληρέστερη εικόνα της επίδρασης των μέτρων που εισήγαγε ο Ν.4254/2014.

Στατιστικά στοιχεία υπεύθυνων δηλώσεων στο διασυνδεδεμένο σύστημα (12 Ιανουαρίου 2016)

| MW's | ΜΕ | ΧΕ * | Σύνολο |
|------------------|---------|---------|-----------|
| Χερσαία αιολικά | 1283,53 | 529,14 | 1812,67 |
| Φ/Β | 219,34 | 1876,79 | 2096,14** |
| ΜΥΗΣ | 149,32 | 74,01 | 223,33 |
| Βιοαέριο/βιομάζα | 50,77 | 3,47 | 54,23 |
| ΣΗΘΥΑ | 89,22 | 10,85 | 100,07 |
| Σύνολο | 1792,18 | 2494,25 | 4296,43 |

* Σημείωση: Στην κατηγορία ΧΕ συμπεριλαμβάνονται και οι περιπτώσεις που έχουν πάρει επιχορήγηση αλλά τους έχει καταβληθεί κάτω από 50% του συνόλου της ενίσχυσης (για σταθμούς που ήταν σε λειτουργία την 01.04.2014).

** Η διαφορά σε σχέση με το αντίστοιχο στοιχείο της ενότητας Α1 οφείλεται σε μικρές μειώσεις στην ισχύ ελάχιστων σταθμών κατά την ηλεκτρισή τους.

Για τους νέους σταθμούς ΑΠΕ και ΣΗΘΥΑ γίνεται η παραδοχή ότι το 100% των σταθμών θα γίνει χωρίς δημόσια ενίσχυση (ΧΕ).

Οι μεσοσταθμικές μειώσεις των τιμών ανά τεχνολογία συγκρίνοντας τις μέσες τιμές Μαρτίου 2014 (προ Ν.4254/2014) με τις αντίστοιχες τιμές του Σεπτεμβρίου 2014 (λήξη προθεσμίας υποβολής υπεύθυνων δηλώσεων ΜΕ/ΧΕ) στο Διασυνδεδεμένο (ενότητα Α1) και στο ΜΔΝ (ενότητα Α2) έχουν ως εξής:

| | Διασυνδεδεμένο | ΜΔΝ |
|---------------------|----------------|------|
| Αιολικά | -4% | -6% |
| Φωτοβολταϊκά | -25% | -19% |
| Φωτοβολταϊκά Στεγών | -21% | |
| ΜΥΗΣ | -3% | - |
| Βιοαέριο-βιομάζα | -5% | - |

Δ7: Προβλέψεις για την εξέλιξη των εισροών / εκροών του Ειδικού Λογαριασμού ΑΠΕ & ΣΗΘΥΑ Διασυνδεδεμένου Συστήματος και Δικτύου, του Μηνιαίου Υπόλοιπου και του Μηνιαίου Σωρευτικού Υπόλοιπου του Λογαριασμού υπό συγκεκριμένες παραδοχές

Σύμφωνα με τις προαναφερθείσες προβλέψεις για την εξέλιξη της εγκατεστημένης ισχύος ανά τεχνολογία ΑΠΕ & ΣΗΘΥΑ στο διασυνδεδεμένο σύστημα και το δίκτυο, τις εκτιμήσεις σχετικών βασικών μεγεθών (παραγόμενη ενέργεια, Οριακή Τιμή Συστήματος, μεσοσταθμικό κόστος συμβατικών θερμικών σταθμών στο διασυνδεδεμένο, καταναλώσεις, εισροή από τις δημοπρατήσεις εκπομπών αερίων του θερμοκηπίου) καθώς και το νομοθετικό και ρυθμιστικό πλαίσιο με τις πλέον πρόσφατες τροποποιήσεις όπως ισχύει σήμερα, προκύπτουν οι ακόλουθοι πίνακες και τα διαγράμματα σχετικά με την εξέλιξη του Τρέχοντος και του Σωρευτικού Υπόλοιπου του Ειδικού Λογαριασμού. Στις 30.12.2016 η ΡΑΕ ανακοίνωσε την Απόφαση 621/2016 (ΦΕΚ Β' 83/20.01.2017) σχετικά με τις αριθμητικές τιμές των συντελεστών της μεθοδολογίας επιμερισμού του ΕΤΜΕΑΡ για το 2017. Η μεσοσταθμική τιμή των μοναδιαίων χρεώσεων από 18,13 €/MWh μειώθηκε σε 17,91 €/MWh. Οι χρεώσεις αυτές έχουν ληφθεί υπόψη στις προβλέψεις για τα έτη 2017, 2018 και 2019.

Επίσης, για τις προβλέψεις του εσόδου από ΕΤΜΕΑΡ για το έτος 2017 λαμβάνονται υπόψη τα προφίλ κατανάλωσης 2014-2016, τα οποία παρουσιάζουν διαφορές (μείωση της ζήτησης) με τα προηγούμενα έτη. Η συνολική ετήσια κατανάλωση ηλεκτρικής ενέργειας της επικράτειας για τον υπολογισμό του εσόδου από ΕΤΜΕΑΡ για τα έτη 2017, 2018 και 2019 που λαμβάνεται υπόψη είναι 51,37 TWh.

Η εισροή ΗΕΠ όσον αφορά τις προβλέψεις αντανακλά τη συνολική εισροή του ΗΕΠ και της Εκκαθάρισης Αποκλίσεων. Για την εισροή του ΗΕΠ για την περίοδο 2017-2019 και αναφορικά με το σχηματισμό εσόδων από την ΟΤΣ και το μεσοσταθμικό κόστος συμβατικών θερμικών σταθμών στο διασυνδεδεμένο έχουν ληφθεί ξεχωριστές προβλέψεις σε μηνιαίο επίπεδο.

Για τις προβλέψεις αυτές έχουν ληφθεί υπόψη η επίδραση της μειωμένης ζήτησης καταναλωτών λόγω της παρατεταμένης Οικονομικής Κρίσης και η υψηλή συμμετοχή των ΑΠΕ στον ΗΕΠ. Τα έσοδα από τον ΗΕΠ και την εκκαθάριση των Αποκλίσεων ανά εγχυόμενη MWh ΑΠΕ ήταν το 2015: 50,38 €/MWh, για το 2016: 41,42 €/MWh, ενώ για το Νοέμβριο 2017 διαμορφώθηκε στα 52 €/MWh.

Στο παρόν δελτίο η εκτίμηση της μέσης τιμής της ΟΤΣ για το έτος 2018 είναι 52 €/MWh, η οποία χρησιμοποιείται και στους υπολογισμούς των προβλέψεων του Ειδικού Λογαριασμού για το έτος 2019. Επίσης για τον υπολογισμό της πρόβλεψης του εσόδου από το Ειδικό Τέλος Λιγνίτη, η εκτίμηση για τη μέση τιμή της ετήσιας λιγνιτικής παραγωγής για το έτος 2018 είναι **16 TWh**.

Ο υπολογισμός του επιπλέον εσόδου από το «Μεσοσταθμικό Κόστος Συμβατικών Θερμικών Σταθμών στο διασυνδεδεμένο (floor)» έγινε λαμβάνοντας υπόψη αποκλειστικά τα προβλεπόμενα έσοδα από την ΟΤΣ (εξαιρείται το έσοδο της ΟΤΑ το οποίο θεωρείται αμελητέο).

Σχετικά με τις ΑΠΕ στα ΜΔΝ στο δελτίο γίνονται προβλέψεις για την εισροή $MMK_{ΜΔΝ} * MWh_{ΑΠΕ ΜΔΝ}$ και την αξία ΑΠΕ στα ΜΔΝ ($Tariff * MWh_{ΑΠΕ ΜΔΝ}$). Στο παρόν δελτίο, έχουν χρησιμοποιηθεί οι προβλέψεις για το MMK των ΜΔΝ από το ΔΕΔΔΗΕ/Διεύθυνση Διαχείρισης Νησιών, οι τιμές των οποίων έχουν επικαιροποιηθεί για το έτος 2018. Συγκεκριμένα, **οι προβλέψεις για το 2018 126,06 €/MWh (για brent 56 \$/bbl και ισοτιμία \$/€ 1,20)**.

Όσον αφορά στην εισροή από τα έσοδα διάθεσης Δικαιωμάτων Εκπομπής Αερίων Θερμοκηπίου που αντιστοιχούν στην Ελλάδα και σύμφωνα με την πρόσφατη ΥΑ Αρ.Οικ. 31540/ΦΕΚ Β' 2443/18.07.2017 για τον τρόπο κατανομής εσόδων από πλειστηριασμούς δικαιωμάτων εκπομπών αερίων θερμοκηπίου για το έτος 2017, ποσοστό 72% των εσόδων αποτελεί πόρο του Ειδικού Λογαριασμού. Σε κάθε μηνιαία εισροή των Δικαιωμάτων Εκπομπής Αερίων Θερμοκηπίου για το 2017 έχει συμπεριληφθεί το πρόσθετο ποσό που προκύπτει κατόπιν εφαρμογής ποσοστού 72% (από 60% που έχει αποτυπωθεί στα προηγούμενα δελτία) των εσόδων από πλειστηριασμούς αδιάθετων δικαιωμάτων εκπομπών αερίων θερμοκηπίου. Δεδομένων των μέσων τιμών όπως διαμορφώθηκαν στο τρέχον έτος 2017, στο παρόν Δελτίο **η εκτίμηση της μέσης τιμής λαμβάνεται στα 7 €/tCO₂ για το 2018 (και 2019) και το ποσοστό των εσόδων για τα έτη 2018 και**

2019 επίσης παραμένει 72%. Επίσης, σύμφωνα με το ημερολόγιο δημοπρασιών που ανήρτησε ο European Energy Exchange (EEX) στην πλατφόρμα του στις 27.11.2017, τα δικαιώματα που θα διατεθούν για την Ελλάδα στο έτος 2018 ανέρχονται σε 33.636.500. Το ίδιο πλήθος δικαιωμάτων λήφθηκε υπόψη και στους υπολογισμούς του έτους 2019. Στα δικαιώματα εκπομπής αερίων θερμοκηπίου για το Σεπτέμβριο 2017 έχει συμπεριληφθεί το ποσό των 9,265 εκατ. € ως αδιάθετο ποσό της ενίσχυσης για επιχειρήσεις τομέων και υποτομέων που εκτίθενται σε σημαντικό κίνδυνο διαρροής άνθρακα (Carbon Leakage) μετά την ετήσια εκκαθάριση του 2016 και συνεπώς αποτελεί πόρο του Ειδικού Λογαριασμού σύμφωνα με το Ν.4369/2016 ΦΕΚ Α'33/27.02.2016 και την υπ' αριθ. κοινή υπουργική απόφαση ΑΠ/21906/2014 (Β' 3304).

Σύμφωνα με τις προβλέψεις της περίπτωσης (ββ) του α' εδαφίου της πρώτης παραγράφου του Άρθρου 23 του Νόμου 4414/2016 (ΦΕΚ Α' 149/09.08.2016) και του Νόμου 4427/2016 (ΦΕΚ Α'188/08.10.2016) προβλέπεται έσοδο του Ειδικού Λογαριασμού ΑΠΕ και ΣΗΘΥΑ του Διασυνδεδεμένου Συστήματος και Δικτύου. Τα ποσά για την εισροή της χρέωσης Εκπροσώπων Φορτίου για τα έτη 2017 και 2018 (και 2019) έχουν συμπεριληφθεί στους πίνακες των προβλέψεων της εξέλιξης του Ειδικού Λογαριασμού του ΛΑΓΗΕ. Επισημαίνεται ότι εκκρεμεί η οριστική ετήσια εκκαθάριση ΕΤΜΕΑΡ για τα έτος 2014. Η συνολική ετήσια ποσότητα που θα αγοράσουν οι Προμηθευτές από τον ΗΕΠ για τους εγχώριους καταναλωτές στο Διασυνδεδεμένο Σύστημα εκτιμήθηκε στις 49,7 TWh και η εκτίμηση για την ετήσια Χρέωση Εκπροσώπων Φορτίου για το 2017 ανέρχεται στο ποσό των 400 εκατ. € και για το 2018 στο ποσό των 375 εκατ. €.

Επίσης, σύμφωνα με τον ίδιο Νόμο και τις προβλέψεις της περίπτωσης (γγ) του α' εδαφίου της πρώτης παραγράφου του Άρθρου 23 μπορεί να θεσπίζεται ειδική αγορά εγγυήσεων προέλευσης και νέο έσοδο του Λογαριασμού από τη λειτουργία της.

| Μήνας/ Έτος | ΕΙΣΡΟΕΣ (m€) | | | | | | | | ΕΚΡΟΕΣ (m€) | | | | ΥΠΟΛΟΙΠΟ (m€) | | Σωρευτικό |
|-------------|--------------|-----------------------|-------|--|--------|----------------------|----------------------|--------------------------------------|----------------|----------|-----------------|--------------|---------------|--------|-----------|
| | ΗΕΠ | Εκκαθάριση αποκλίσεων | ΜΜΚ | ΜΜΚ _{ΜΔΝ} * MWh _{ΜΔΝ} | ΕΤΜΕΑΡ | Χρέωση Εκπρ. Φορτίου | Ειδικό Τέλος Λυγνίτη | Δικαιώματα Εκπομπής Αερίων Θερμ/πιου | Σύνολο Εισροών | Αξία ΑΠΕ | Αξία Φ/Β στεγών | Αξία ΑΠΕ ΜΔΝ | Σύνολο Εκροών | Τρέχον | |
| Ιαν-17 | 50,45 | -2,66 | 1,18 | 8,41 | 86,36 | 53,50 | 3,42 | 10,45 | 211,36 | -88,33 | -12,76 | -10,55 | -111,64 | 99,72 | -141,97 |
| Φεβ-17 | 37,56 | 3,34 | 0,89 | 7,71 | 75,15 | 36,77 | 3,15 | 11,40 | 176,25 | -96,84 | -8,27 | -10,19 | -115,31 | 60,94 | -81,03 |
| Μαρ-17 | 36,37 | 2,18 | 5,02 | 8,77 | 33,30 | 28,02 | 2,66 | 12,27 | 128,94 | -134,32 | -10,71 | -12,04 | -157,08 | -28,14 | -109,16 |
| Απρ-17 | 30,97 | 1,17 | 2,66 | 7,98 | 90,57 | 22,16 | 2,26 | 9,73 | 167,89 | -129,99 | -10,61 | -12,63 | -153,23 | 14,66 | -94,51 |
| Μαϊ-17 | 37,71 | 0,98 | 3,78 | 8,70 | 58,38 | 28,97 | 2,16 | 9,36 | 150,49 | -139,90 | -17,24 | -13,73 | -170,87 | -20,38 | -114,89 |
| Ιουν-17 | 32,26 | 0,05 | 0,37 | 10,26 | 104,66 | 25,28 | 2,43 | 10,13 | 185,93 | -122,05 | -17,80 | -14,47 | -154,32 | 31,61 | -83,28 |
| Ιουλ-17 | 45,83 | 0,42 | 1,16 | 17,09 | 59,75 | 36,88 | 2,93 | 12,68 | 178,57 | -150,75 | -19,91 | -20,30 | -190,96 | -12,39 | -95,67 |
| Αυγ-17 | 52,39 | 0,91 | 1,51 | 18,00 | 77,79 | 38,58 | 2,69 | 6,29 | 198,63 | -165,36 | -24,25 | -20,67 | -210,28 | -11,64 | -107,31 |
| Σεπ-17 | 37,03 | -1,49 | 0,50 | 10,29 | 77,80 | 24,55 | 2,40 | 24,59 | 176,11 | -118,38 | -24,64 | -14,04 | -157,06 | 19,05 | -88,27 |
| Οκτ-17 | 37,42 | 2,26 | 1,96 | 10,54 | 74,58 | 30,76 | 2,92 | 17,86 | 178,69 | -123,64 | -20,22 | -14,00 | -157,87 | 20,82 | -67,45 |
| Νοε-17 | 39,29 | 0,00 | 2,28 | 9,13 | 70,92 | 36,00 | 3,06 | 18,64 | 179,33 | -102,89 | -19,53 | -11,24 | -133,66 | 45,68 | -21,77 |
| Δεκ-17 | 36,94 | 0,00 | 0,78 | 9,89 | 86,71 | 32,97 | 3,46 | 8,46 | 181,70 | -103,06 | -14,11 | -10,49 | -127,67 | 54,03 | 32,26 |
| Σύνολο 2017 | 474,22 | 7,17 | 22,09 | 126,77 | 895,97 | 394,45 | 33,54 | 151,85 | 2113,88 | -1475,52 | -200,06 | -164,36 | -1839,94 | 273,95 | 32,26 |

Σημείωση_1: Στο σύνολο εισροών του μήνα Δεκεμβρίου 2017 έχει συμπεριληφθεί πρόσθετο έσοδο που προκύπτει από πρόβλεψη εκκαθάρισης Φ/Β Στεγών στα Μη Διασυνδεδεμένα Νησιά.

Σημείωση_2: Το μήνα τιμολόγησης και εντός του 2017 θα συμπεριληφθεί πρόσθετο έξοδο ποσού 10,8 εκατ. € μετά την αναδρομική εκκαθάριση Συμπληρωματικής Σύμβασης Συναλλαγών Ηλεκτρικής Ενέργειας για την Κατανεμόμενη Μονάδα ΣΗΘΥΑ βάσει της Απόφασης ΡΑΕ 569/2016.

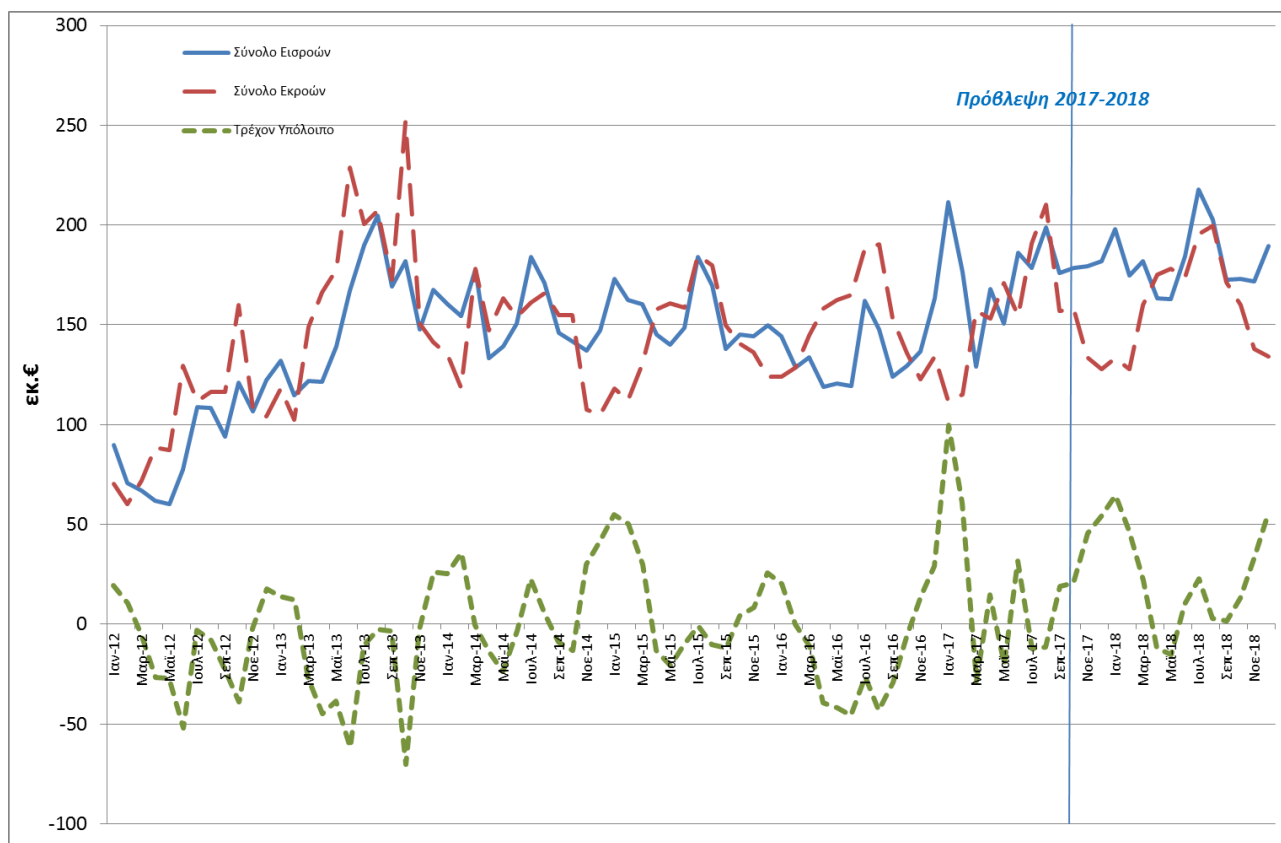
| Μηνάς/ Έτος | ΕΙΣΡΟΕΣ (μ€) | | | | | | | | ΕΚΡΟΕΣ (μ€) | | | | ΥΠΟΛΟΙΠΟ (μ€) | | Σωρευτικό |
|-------------|--------------|-----------------------|-------|---|--------|----------------------|----------------------|--------------------------------------|----------------|----------|-----------------|--------------|-----------------|---------------|---------------|
| | ΗΕΠ | Εκκαθάριση αποκλίσεων | ΜΜΚ | ΜΜΚ _{ΜΔΝ} * ΜWΗ _{ΜΔΝ} | ΕΤΜΕΑΡ | Χρέωση Εκπρ. Φορτίου | Ειδικό Τέλος Λιγνίτη | Δικαιώματα Εκπομπής Αερίων Θερμ/πιου | Σύνολο Εισροών | Αξία ΑΠΕ | Αξία Φ/Β στεγών | Αξία ΑΠΕ ΜΔΝ | Σύνολο Εκροών | Τρέχον | |
| Ιαν-18 | 49,19 | 0,00 | 1,45 | 10,49 | 85,83 | 35,10 | 2,16 | 13,92 | 198,14 | -109,15 | -13,26 | -10,90 | -133,30 | 64,83 | 97,10 |
| Φεβ-18 | 41,01 | 0,00 | 0,99 | 10,76 | 75,37 | 29,50 | 1,79 | 15,18 | 174,61 | -107,22 | -8,89 | -11,68 | -127,80 | 46,81 | 143,91 |
| Μαρ-18 | 40,98 | 0,00 | 5,50 | 10,34 | 76,15 | 30,71 | 1,84 | 16,45 | 181,96 | -138,76 | -8,65 | -12,49 | -159,90 | 22,06 | 165,97 |
| Απρ-18 | 41,02 | 0,00 | 2,84 | 10,78 | 64,04 | 27,61 | 1,68 | 15,18 | 163,15 | -148,76 | -11,98 | -14,33 | -175,06 | -11,91 | 154,05 |
| Μαϊ-18 | 40,68 | 0,00 | 4,05 | 9,84 | 66,40 | 28,36 | 2,16 | 11,39 | 162,88 | -147,35 | -16,37 | -14,46 | -178,19 | -15,30 | 138,75 |
| Ιουν-18 | 43,35 | 0,00 | 0,39 | 12,40 | 73,89 | 33,06 | 2,53 | 15,18 | 184,30 | -140,57 | -16,46 | -16,96 | -174,00 | 10,31 | 149,05 |
| Ιουλ-18 | 47,43 | 0,00 | 1,24 | 18,56 | 91,01 | 38,48 | 3,53 | 17,71 | 217,96 | -152,85 | -20,17 | -22,32 | -195,35 | 22,61 | 171,67 |
| Αυγ-18 | 48,81 | 0,00 | 1,62 | 16,55 | 90,44 | 33,80 | 3,65 | 7,59 | 202,45 | -157,41 | -21,51 | -20,73 | -199,64 | 2,81 | 174,48 |
| Σεπ-18 | 40,99 | 0,00 | 0,53 | 12,94 | 71,22 | 30,01 | 3,20 | 13,92 | 172,80 | -130,38 | -23,64 | -17,26 | -171,28 | 1,51 | 175,99 |
| Οκτ-18 | 43,69 | 0,00 | 2,13 | 10,68 | 68,26 | 27,60 | 2,84 | 17,71 | 172,93 | -127,19 | -18,98 | -13,85 | -160,02 | 12,91 | 188,90 |
| Νοε-18 | 41,22 | 0,00 | 2,63 | 9,77 | 70,92 | 27,73 | 3,06 | 16,45 | 171,77 | -109,31 | -16,71 | -11,81 | -137,82 | 33,95 | 222,85 |
| Δεκ-18 | 43,50 | 0,00 | 0,77 | 10,64 | 86,71 | 32,97 | 3,46 | 8,87 | 189,41 | -108,80 | -13,99 | -11,17 | -133,97 | 55,44 | 278,30 |
| Σύνολο 2018 | 521,88 | 0,00 | 24,15 | 143,74 | 920,24 | 374,93 | 31,90 | 169,53 | 2192,35 | -1577,75 | -190,60 | -177,97 | -1946,32 | 246,03 | 278,30 |

Σημείωση : Στα σύνολα εισροών του μηνός Ιουνίου 2018 έχουν συμπεριληφθεί πρόσθετα έσοδα που προκύπτουν από πρόβλεψη εκκαθάρισης Φ/Β Στεγών στα Μη Διασυνδεδεμένα Νησιά.

| Μηνάς/ Έτος | ΕΙΣΡΟΕΣ (μ€) | | | | | | | | ΕΚΡΟΕΣ (μ€) | | | | ΥΠΟΛΟΙΠΟ (μ€) | | Σωρευτικό |
|-------------|--------------|-----------------------|-------|---|--------|----------------------|----------------------|--------------------------------------|----------------|----------|-----------------|--------------|-----------------|---------------|---------------|
| | ΗΕΠ | Εκκαθάριση αποκλίσεων | ΜΜΚ | ΜΜΚ _{ΜΔΝ} * ΜWΗ _{ΜΔΝ} | ΕΤΜΕΑΡ | Χρέωση Εκπρ. Φορτίου | Ειδικό Τέλος Λιγνίτη | Δικαιώματα Εκπομπής Αερίων Θερμ/πιου | Σύνολο Εισροών | Αξία ΑΠΕ | Αξία Φ/Β στεγών | Αξία ΑΠΕ ΜΔΝ | Σύνολο Εκροών | Τρέχον | |
| Ιαν-19 | 39,93 | 0,00 | 2,09 | 10,49 | 85,83 | 35,10 | 2,16 | 13,92 | 189,52 | -116,58 | -13,17 | -10,90 | -140,65 | 48,87 | 327,17 |
| Φεβ-19 | 40,91 | 0,00 | 1,16 | 10,76 | 75,37 | 29,50 | 1,79 | 15,18 | 174,67 | -113,43 | -8,84 | -10,90 | -133,16 | 41,51 | 368,67 |
| Μαρ-19 | 46,53 | 0,00 | 5,61 | 0,00 | 76,15 | 30,71 | 1,84 | 16,45 | 177,28 | -145,05 | -8,59 | -11,68 | -165,32 | 11,96 | 380,63 |
| Απρ-19 | 47,74 | 0,00 | 2,82 | 0,00 | 64,04 | 27,61 | 1,68 | 15,18 | 159,06 | -154,74 | -11,90 | -12,49 | -179,13 | -20,07 | 360,56 |
| Μαϊ-19 | 45,75 | 0,00 | 4,14 | 0,00 | 66,40 | 28,36 | 2,16 | 11,39 | 158,21 | -152,92 | -16,27 | -14,33 | -183,51 | -25,31 | 335,26 |
| Ιουν-19 | 43,68 | 0,00 | 0,45 | 0,00 | 73,89 | 33,06 | 2,53 | 15,18 | 172,28 | -146,30 | -16,35 | -14,46 | -177,11 | -4,83 | 330,43 |
| Ιουλ-19 | 49,82 | 0,00 | 1,36 | 0,00 | 91,01 | 38,48 | 3,53 | 17,71 | 201,91 | -158,91 | -20,04 | -16,96 | -195,92 | 5,99 | 336,42 |
| Αυγ-19 | 52,74 | 0,00 | 1,73 | 0,00 | 90,44 | 33,80 | 3,65 | 7,59 | 189,94 | -164,07 | -21,37 | -22,32 | -207,76 | -17,82 | 318,60 |
| Σεπ-19 | 43,20 | 0,00 | 0,58 | 0,00 | 71,22 | 30,01 | 3,20 | 13,92 | 162,12 | -135,73 | -23,48 | -20,73 | -179,94 | -17,82 | 300,78 |
| Οκτ-19 | 44,72 | 0,00 | 2,41 | 0,00 | 68,26 | 27,60 | 2,84 | 17,71 | 163,56 | -133,50 | -18,85 | -17,26 | -169,62 | -6,07 | 294,71 |
| Νοε-19 | 42,84 | 0,00 | 2,93 | 0,00 | 70,92 | 27,73 | 3,06 | 16,45 | 163,94 | -115,41 | -16,60 | -13,85 | -145,86 | 18,08 | 312,79 |
| Δεκ-19 | 43,45 | 0,00 | 0,90 | 0,00 | 86,71 | 32,97 | 3,46 | 8,87 | 178,86 | -115,28 | -13,90 | -11,81 | -140,99 | 37,87 | 350,66 |
| Σύνολο 2019 | 541,32 | 0,00 | 26,19 | 21,25 | 920,24 | 374,93 | 31,90 | 169,53 | 2091,35 | -1651,93 | -189,36 | -177,70 | -2018,98 | 72,36 | 350,66 |

Σημείωση: Δεν έχει ληφθεί υπόψη η αλλαγή μοντέλου στην Αγορά Ηλεκτρισμού, όπως αυτή προβλέπεται στο Νόμο 4336/2015 ΦΕΚ Α' 94/14.08.2015 (εδάφιο 4.3 παράγραφος Γ', άρθρο 2, μέρος Β') και στο Νόμο 4425/2016 .

Δ7.1 Διάγραμμα Μηνιαίων Δεικτών του Ειδικού Λογαριασμού ΑΠΕ & ΣΗΘΥΑ



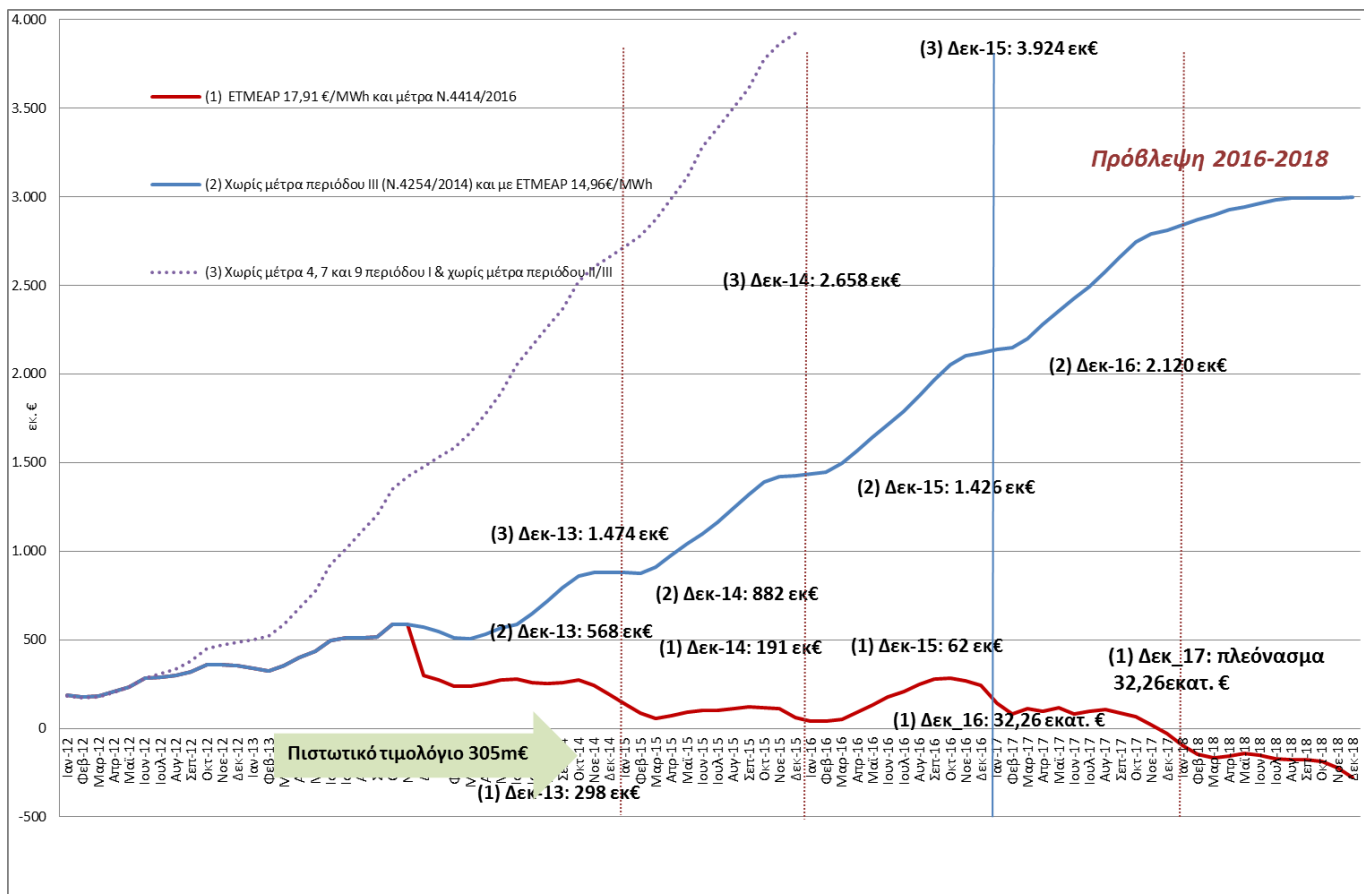
Δ7.2 Διάγραμμα Μηνιαίου Σωρευτικού Ελλείμματος του Ειδικού Λογαριασμού ΑΠΕ & ΣΗΘΥΑ

Στα παρακάτω γραφήματα παρουσιάζεται η εξέλιξη του μηνιαίου σωρευτικού Ελλείμματος του Ειδικού Λογαριασμού:

Καμπύλη 1: Με το ισχύον νομοθετικό και ρυθμιστικό πλαίσιο, την παραχώρηση του 72% των εσόδων από πλειστηριασμούς Δικαιωμάτων Εκπομπής Αερίων Ρύπων του Θερμοκηπίου και το νέο έσοδο σύμφωνα με τις προβλέψεις της περίπτωσης (ββ) του εδαφίου α' της πρώτης παραγράφου του Άρθρου 23 του Νόμου 4414/2016 καθώς και το σύνολο των παραδοχών της παραγράφου Δ7 της Ενότητας Δ.

Καμπύλη 2: Εκτίμηση της εξέλιξης του Ελλείμματος χωρίς την ψήφιση του ν. 4254/2014 και της μετέπειτα αναπροσαρμογής του ΕΤΜΕΑΡ (Απόφαση ΡΑΕ 175/31.03.2014).

Καμπύλη 3: Εκτίμηση της εξέλιξης του Ελλείμματος εάν δεν είχαν ληφθεί συνολικά οι νομοθετικές και κανονιστικές ρυθμίσεις (Ιανουάριος 2012 – Ιανουάριος 2015) για τη μείωσή του.



Σημείωση : Από Δεκέμβριο 2017 το σωρευτικό έλλειμμα παίρνει θετικές τιμές.