



ΔΙΑΧΕΙΡΙΣΤΗΣ Α.Π.Ε. & Ε.Ε. Α.Ε.
Πληροφορίες : info@lagie.gr

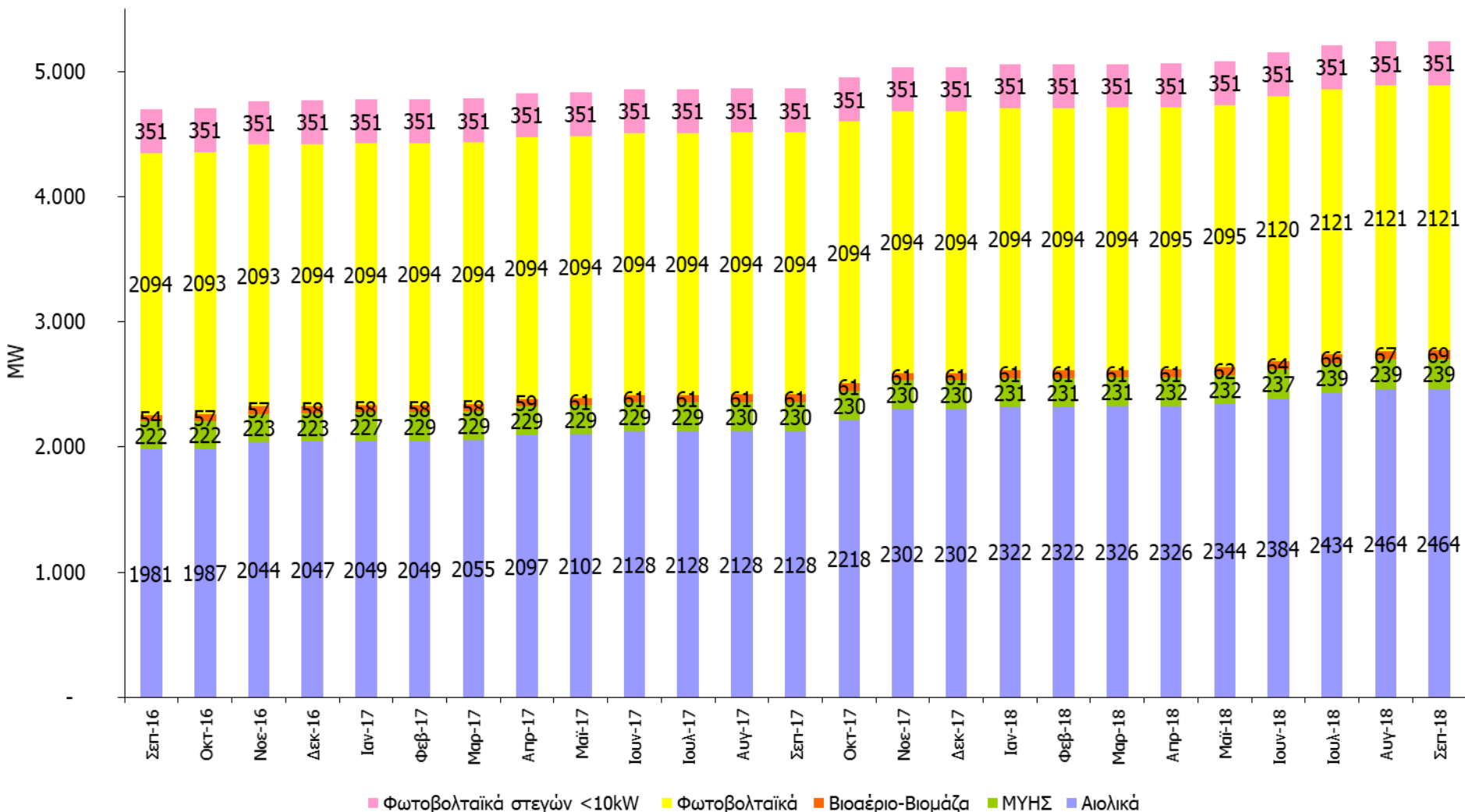
ΑΝΑΝΕΩΣΙΜΕΣ ΠΗΓΕΣ ΕΝΕΡΓΕΙΑΣ & ΣΗΘΥΑ



Συνοπτικό Πληροφοριακό Δελτίο

Σεπτέμβριος 2018

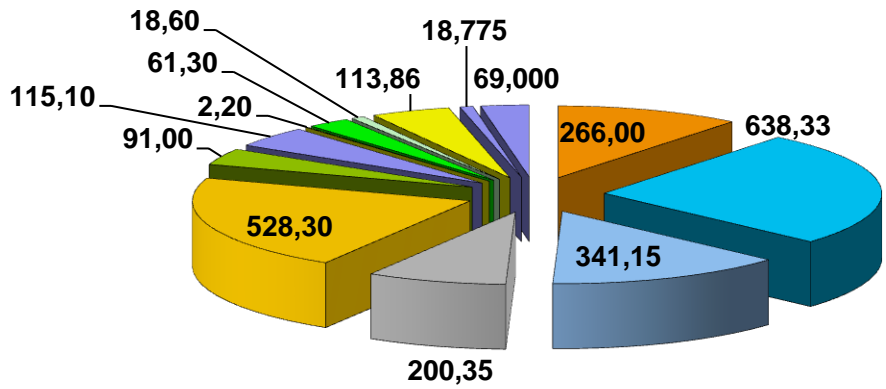
ΓΡΑΦΗΜΑ 1





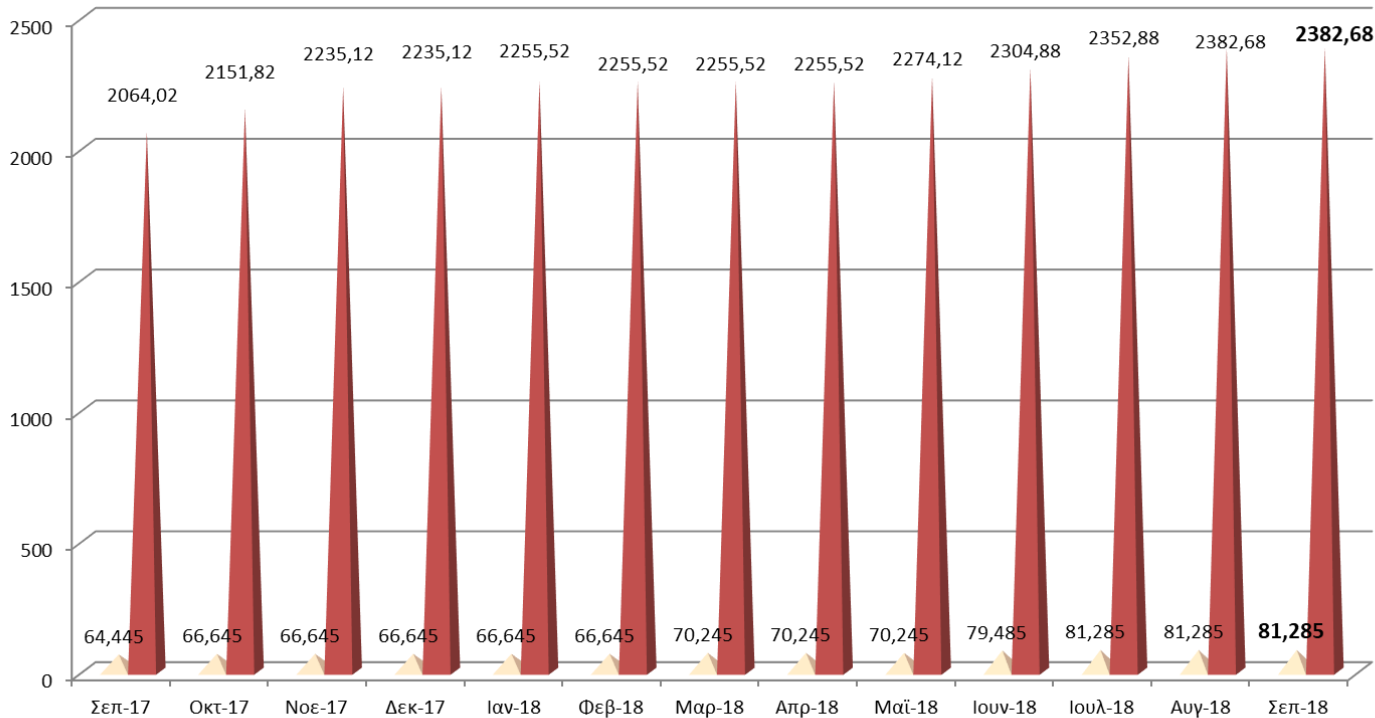
09_2018 ΓΕΩΓΡΑΦΙΚΗ ΚΑΤΑΝΟΜΗ & ΕΞΕΛΙΞΗ ΕΓΚΑΤΕΣΤΗΜΕΝΗΣ ΙΣΧΥΟΣ (MW) ΜΟΝΑΔΩΝ ΑΠΕ και ΣΗΘΥΑ ΣΤΟ ΔΙΑΣΥΝΔΕΔΕΜΕΝΟ ΣΥΣΤΗΜΑ (Άρθρο 9 Ν.3468/2006) (1/6)

ΑΙΟΛΙΚΑ (MW)



ΓΡΑΦΗΜΑΤΑ 2 & 3

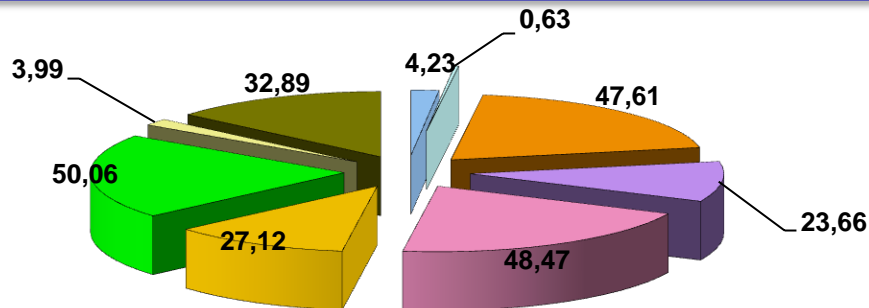
- ΕΥΒΟΙΑ
- ΣΤΕΡΕΑ ΕΛΛΑΔΑ
- ΑΝΑΤ. ΜΑΚΕΔ. & ΘΡΑΚΗ
- ΔΥΤΙΚΗ ΕΛΛΑΔΑ
- ΠΕΛΟΠΟΝΝΗΣΟΣ
- ΝΗΣΙΑ ΙΟΝΙΟΥ
- ΚΕΝΤΡΙΚΗ ΜΑΚΕΔΟΝΙΑ
- ΗΠΕΙΡΟΣ
- ΔΥΤΙΚΗ ΜΑΚΕΔΟΝΙΑ
- ΘΕΣΣΑΛΙΑ
- ΑΤΤΙΚΗ
- ΚΥΚΛΑΔΕΣ
- ΜΔΝ (Υ/Β Καλώδιο)



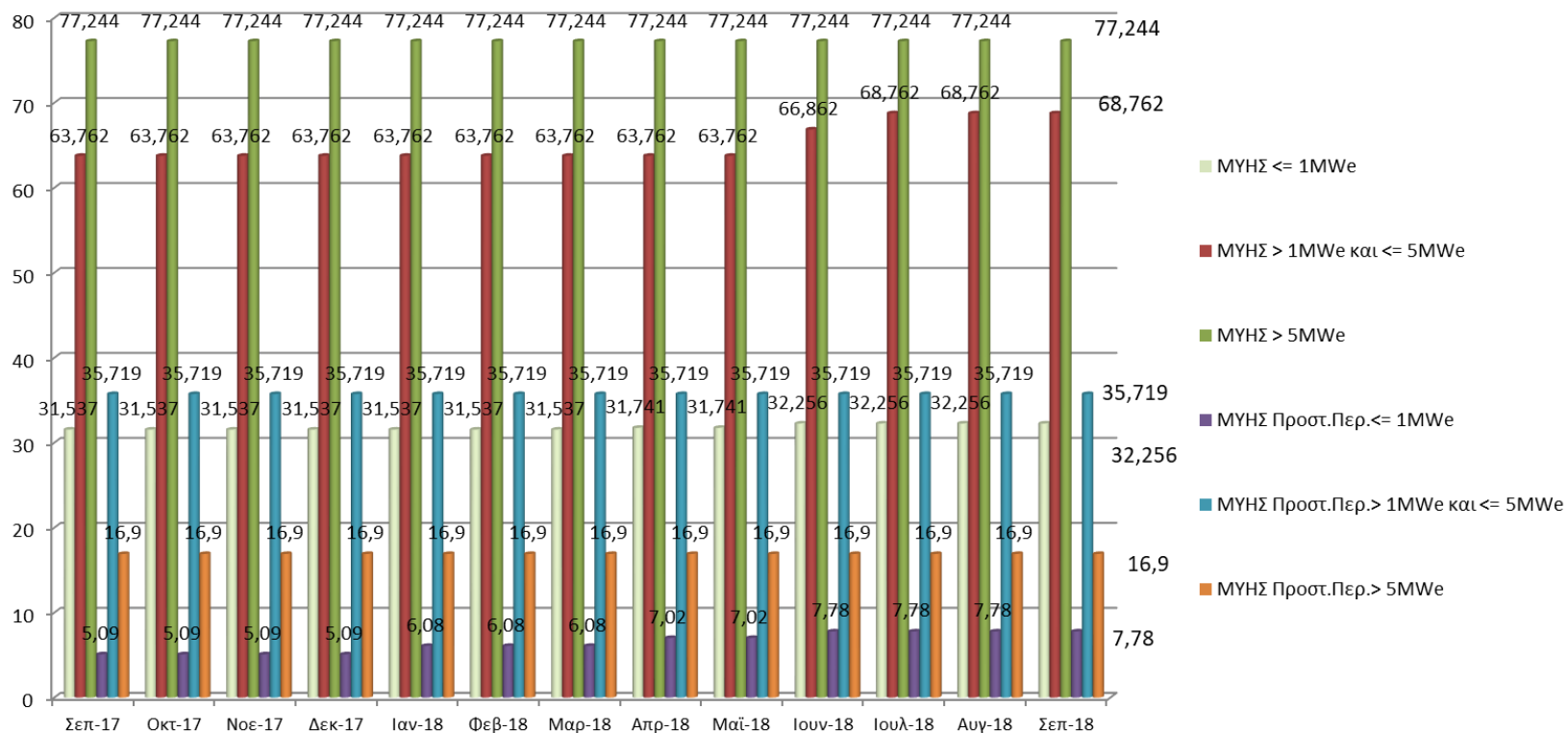
■ Χερσαία Αιολικά <= 5MW
■ Χερσαία Αιολικά > 5MW

ΜΥΗΣ (MW)

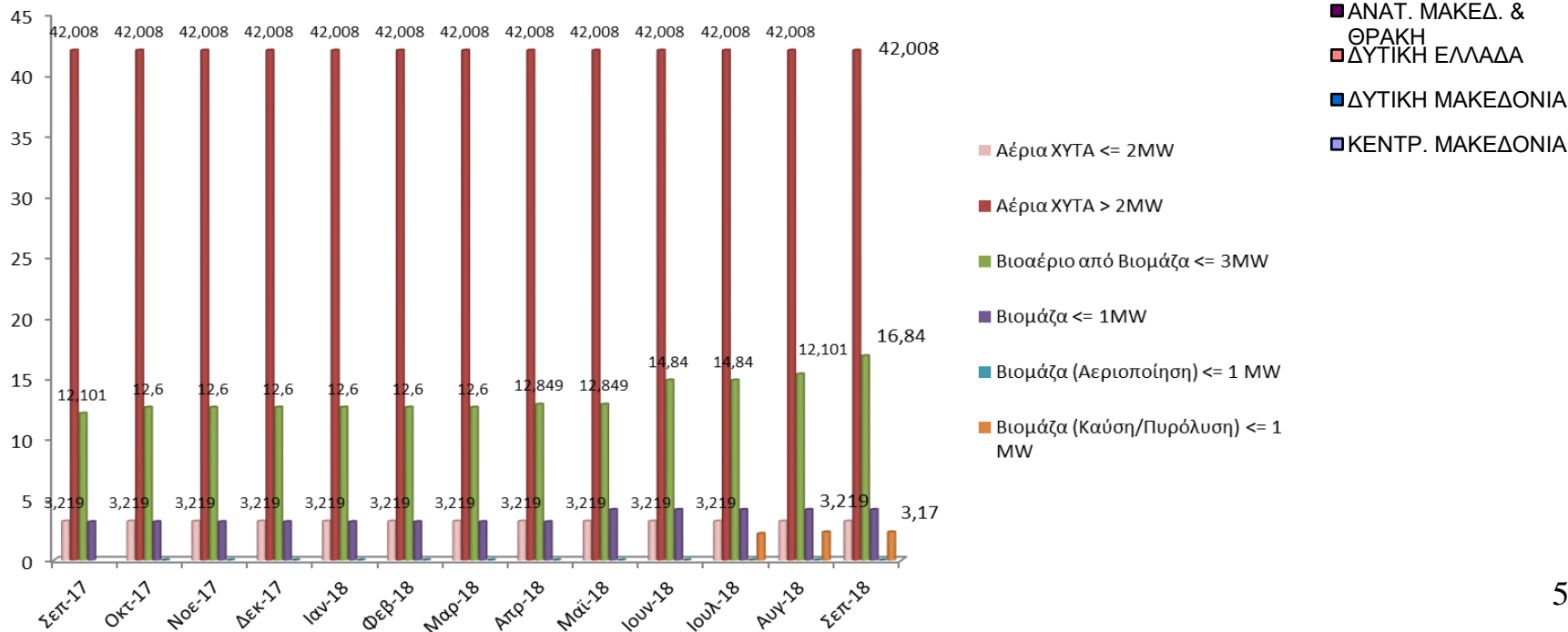
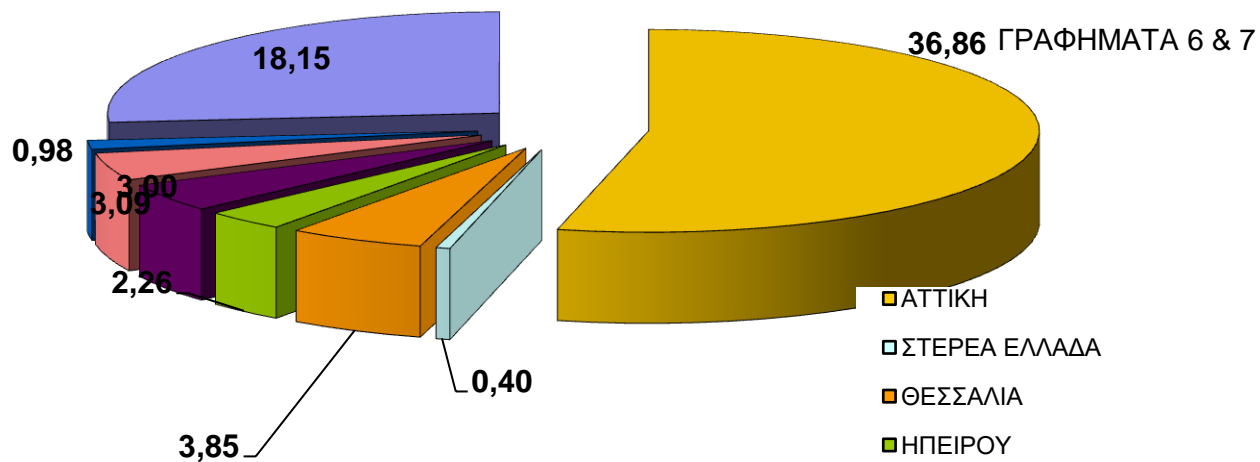
ΓΡΑΦΗΜΑΤΑ 4 & 5



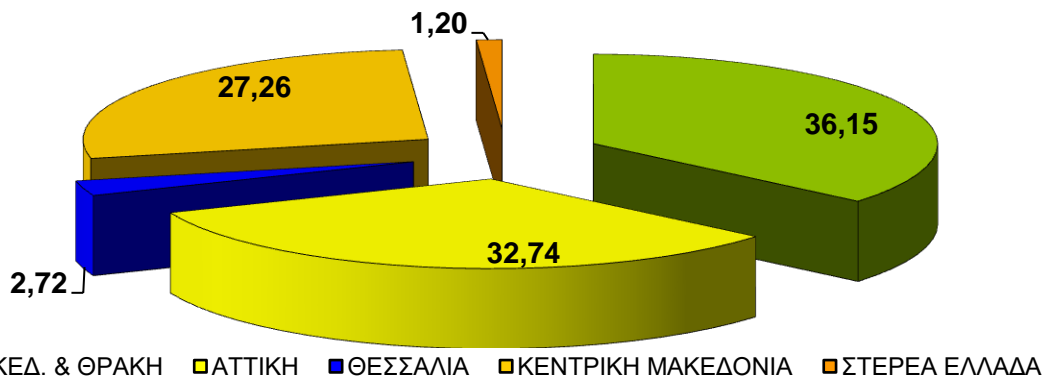
- ΑΝΑΤ. ΜΑΚΕΔ. & ΘΡΑΚΗ
- ΑΤΤΙΚΗ
- ΔΥΤΙΚΗ ΕΛΛΑΔΑ
- ΔΥΤΙΚΗ ΜΑΚΕΔΟΝΙΑ
- ΗΠΕΙΡΟΣ
- ΘΕΣΣΑΛΙΑ
- ΚΕΝΤΡΙΚΗ ΜΑΚΕΔΟΝΙΑ
- ΠΕΛΟΠΟΝΝΗΣΟΣ
- ΣΤΕΡΕΑ ΕΛΛΑΔΑ



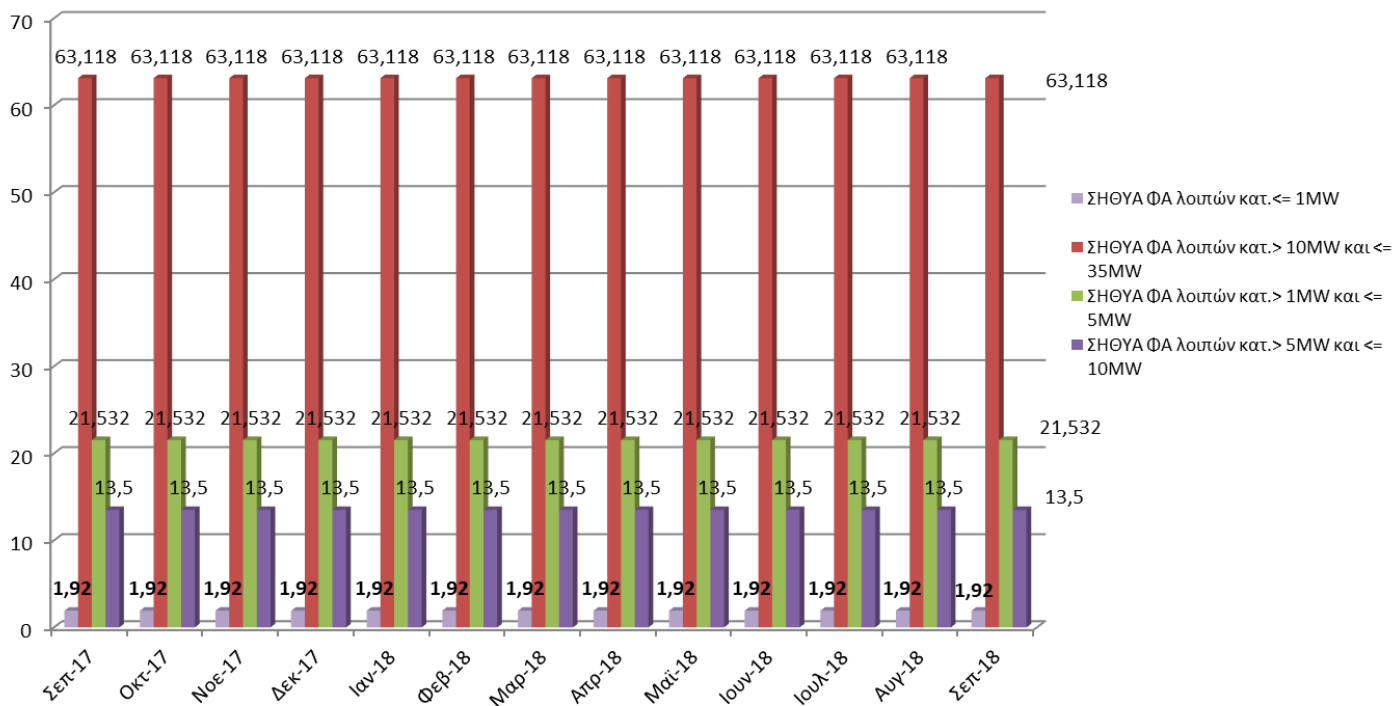
ΒΙΟΜΑΖΑ-ΒΙΟΑΕΡΙΟ (MW)



ΣΗΘΥΑ (MW)

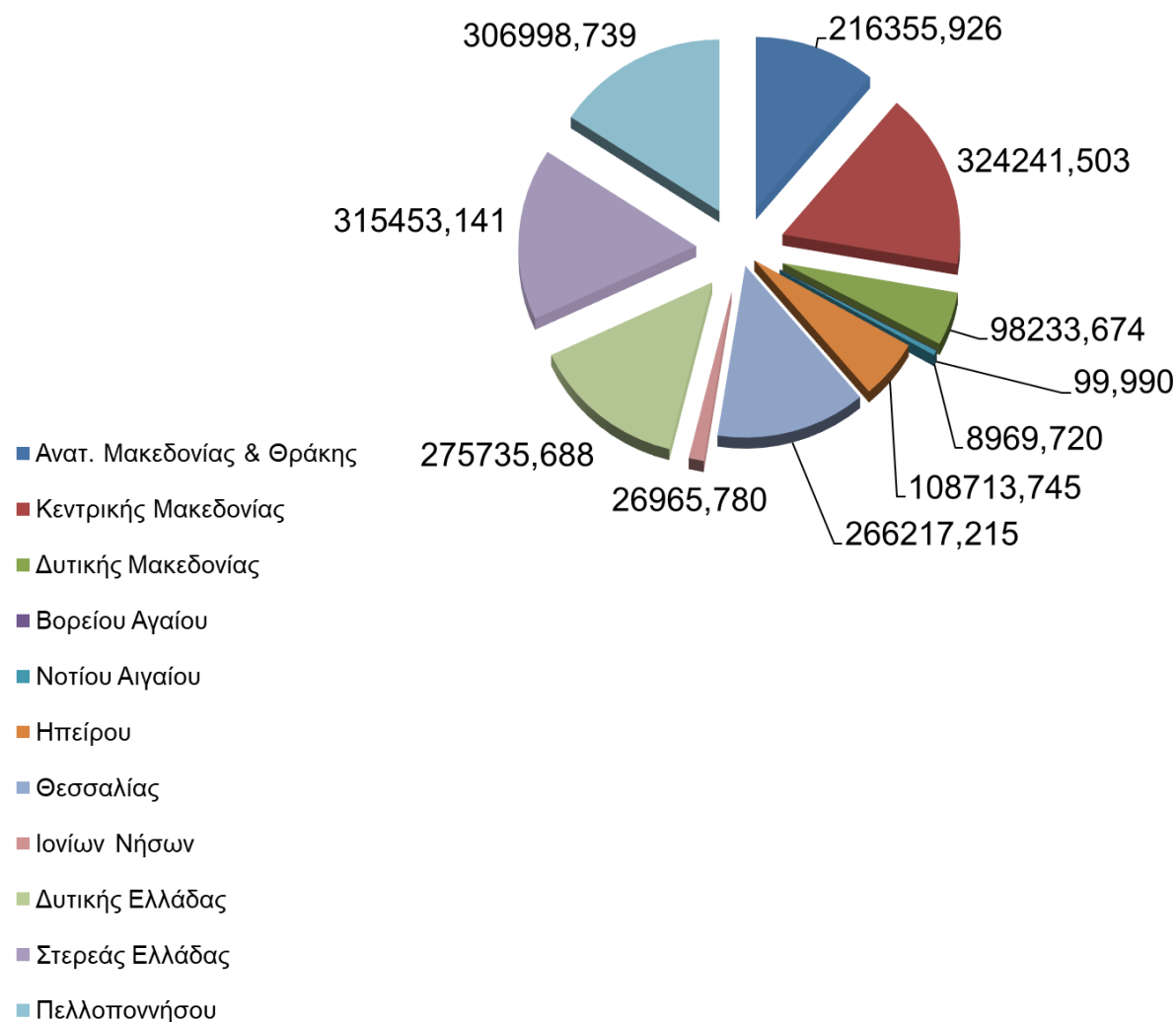


ΓΡΑΦΗΜΑΤΑ 8 & 9



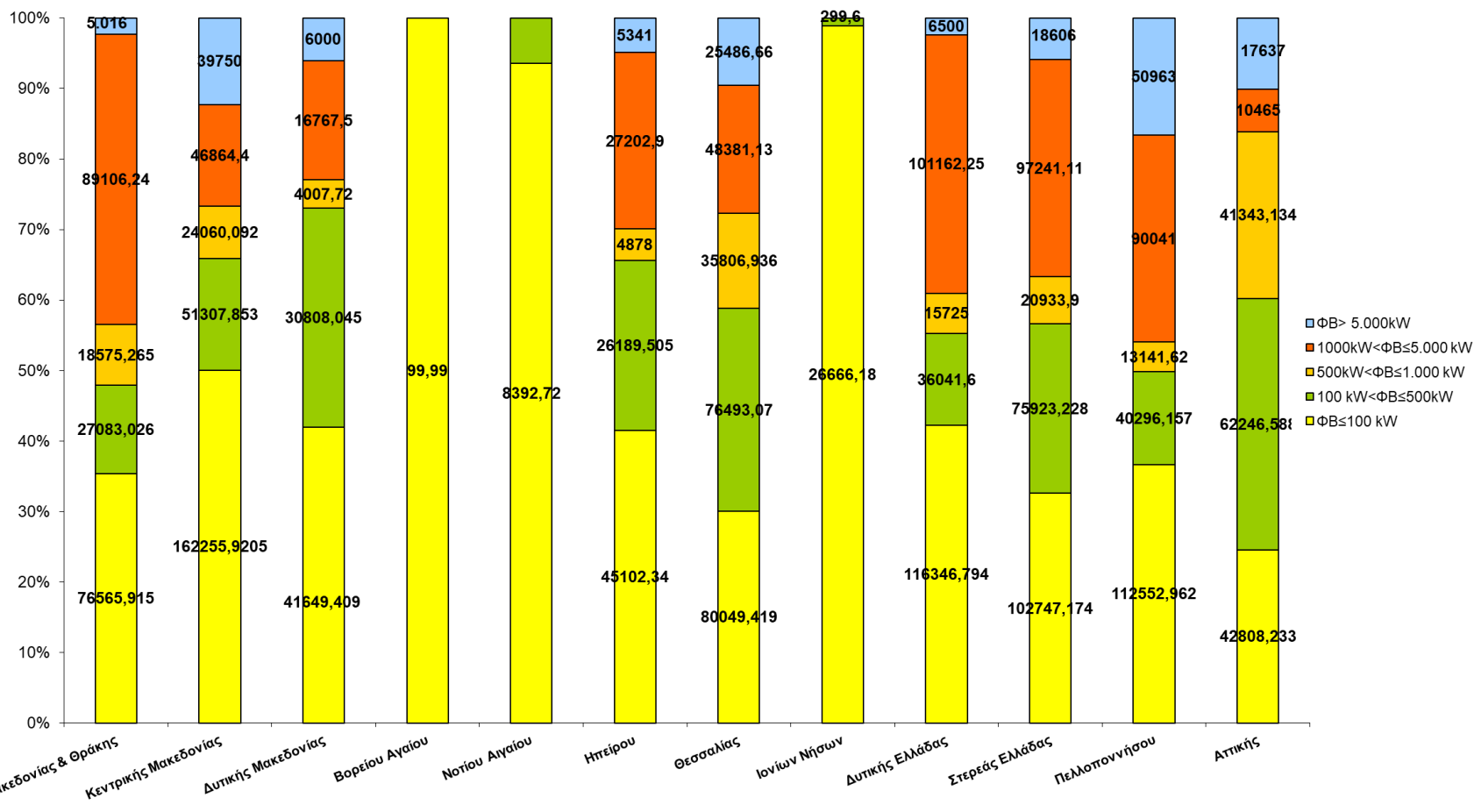
ΦΒ (kW)

ΓΡΑΦΗΜΑ 10



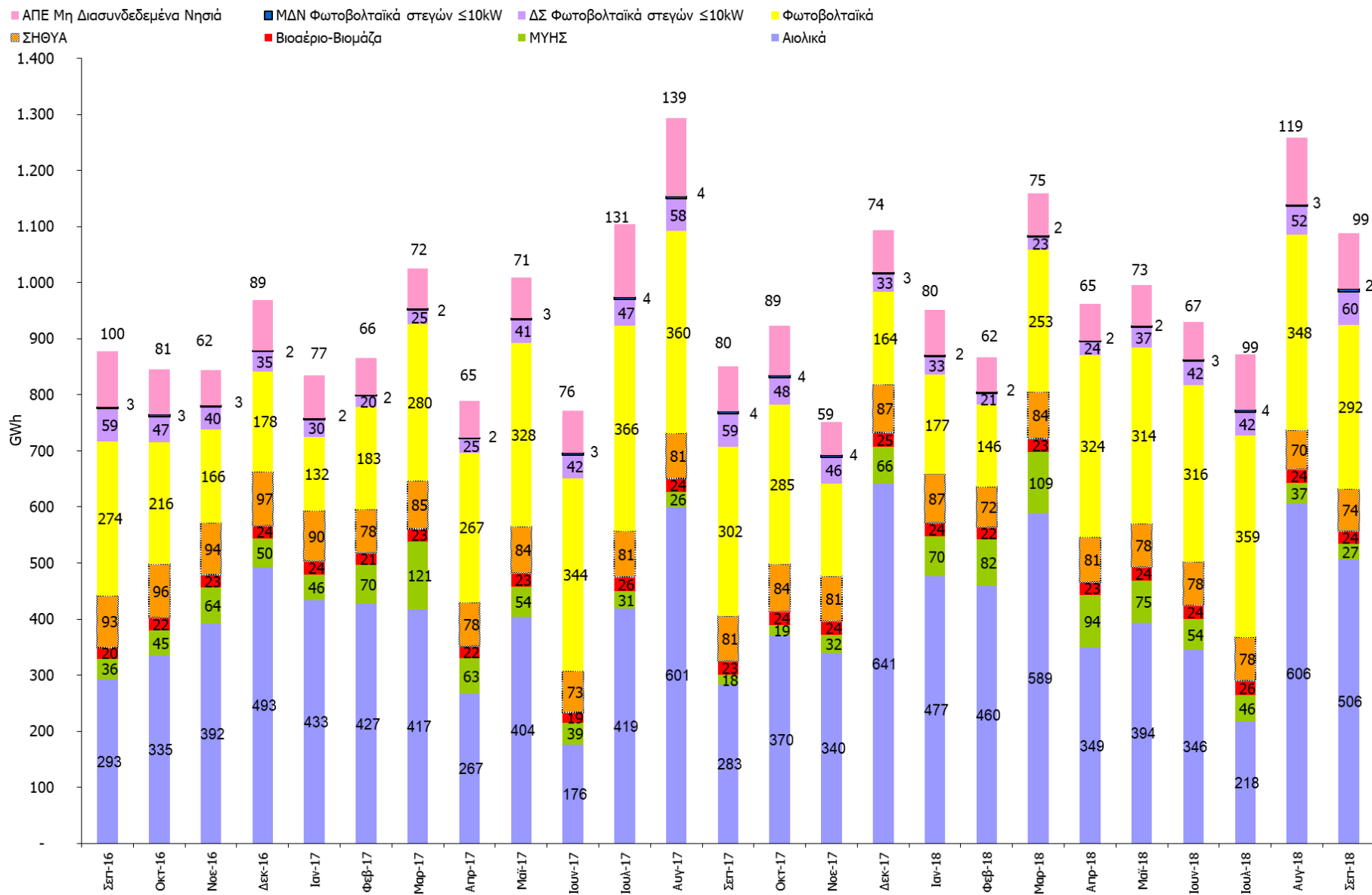
ΦΒ (kW)

ΓΡΑΦΗΜΑ 11



2016 – 2018 ΕΘΝΙΚΗ ΠΑΡΑΓΩΓΗ ΗΛΕΚΤΡΙΚΗΣ ΕΝΕΡΓΕΙΑΣ (GWh) ΜΟΝΑΔΩΝ ΑΠΕ & ΣΗΘΥΑ (Άρθρα 9 & 10 Ν.3468/2006) & Φ/Β ΣΤΕΓΩΝ ≤ 10kW

ΓΡΑΦΗΜΑ 12



ΑΙΟΛΙΚΑ

Μήνας	Ενέργεια (MWh)	Εγκατεστημένη Ισχύς (MW)	Συντελεστής Φόρτισης (%)
Ιανουάριος	476.627	2.322,17	27,59%
Φεβρουάριος	459.626	2.322,17	29,45%
Μάρτιος	588.929	2.325,77	34,03%
Απρίλιος	349.007	2.325,77	20,84%
Μάιος	393.834	2.344,37	22,58%
Ιούνιος	345.662	2.384,37	20,13%
Ιούλιος	217.726	2.434,17	12,02%
Αύγουστος	606.345	2.463,97	33,08%
Σεπτέμβριος	506.341	2.463,97	28,54%
Οκτώβριος			
Νοέμβριος			
Δεκέμβριος			
	3.944.098		

ΜΥΗΣ

Μήνας	Ενέργεια (MWh)	Εγκατεστημένη Ισχύς (MW)	Συντελεστής Φόρτισης (%)
Ιανουάριος	70.491	231,24	40,97%
Φεβρουάριος	81.994	231,24	52,77%
Μάρτιος	109.407	231,24	63,59%
Απρίλιος	94.066	232,39	56,22%
Μάιος	74.788	232,39	43,26%
Ιούνιος	53.750	236,76	31,53%
Ιούλιος	46.473	238,66	26,17%
Αύγουστος	36.575	238,66	20,60%
Σεπτέμβριος	27.311	238,66	15,89%
Οκτώβριος			
Νοέμβριος			
Δεκέμβριος			
	594.854		

ΒΙΟΑΕΡΙΟ-ΒΙΟΜΑΖΑ

Μήνας	Ενέργεια (MWh)	Εγκατεστημένη Ισχύς (MW)	Συντελεστής Φόρτισης (%)
Ιανουάριος	24.340	61,02	53,62%
Φεβρουάριος	22.107	61,02	53,91%
Μάρτιος	23.480	61,02	51,72%
Απρίλιος	23.016	61,27	52,17%
Μάιος	24.252	62,27	52,35%
Ιούνιος	24.376	64,26	52,69%
Ιούλιος	25.841	66,46	52,26%
Αύγουστος	24.119	67,08	48,33%
Σεπτέμβριος	24.011	68,58	48,62%
Οκτώβριος			
Νοέμβριος			
Δεκέμβριος			
	215.542		

ΠΙΝΑΚΕΣ 1, 2 & 3

ΣΗΘΥΑ

Μήνας	Ενέργεια (MWh)	Εγκατεστημένη Ισχύς (MW)
Ιανουάριος	23.962	100,07
Φεβρουάριος	19.554	100,07
Μάρτιος	18.409	100,07
Απρίλιος	13.797	100,07
Μάϊος	12.398	100,07
Ιούνιος	10.187	100,07
Ιούλιος	10.343	100,07
Αύγουστος	9.051	100,07
Σεπτέμβριος	10.642	100,07
Οκτώβριος		
Νοέμβριος		
Δεκέμβριος		
Σύνολο (MWh)	128.343	

ΚΑΤΑΝΕΜΟΜΕΝΗ ΜΟΝΑΔΑ ΣΗΘΥΑ

Μήνας	Ενέργεια (MWh)	Εγκατεστημένη Ισχύς (MW)	Ισχύς Προτεραιότητας της Μονάδας Συμπαγωγής (MW) (*)
Ιανουάριος	86.872	334,00	134,60
Φεβρουάριος	72.338	334,00	134,60
Μάρτιος	83.682	334,00	134,60
Απρίλιος	80.677	334,00	134,60
Μάϊος	77.565	334,00	134,60
Ιούνιος	77.833	334,00	134,60
Ιούλιος	78.253	334,00	134,60
Αύγουστος	70.300	334,00	134,60
Σεπτέμβριος	74.110	334,00	134,60
Οκτώβριος			
Νοέμβριος			
Δεκέμβριος			
Σύνολο (MWh)	701.629		

Φ/Β ΔΙΑΣΥΝΔΕΔΕΜΕΝΟΥ ΣΥΣΤΗΜΑΤΟΣ

ΠΙΝΑΚΑΣ 6

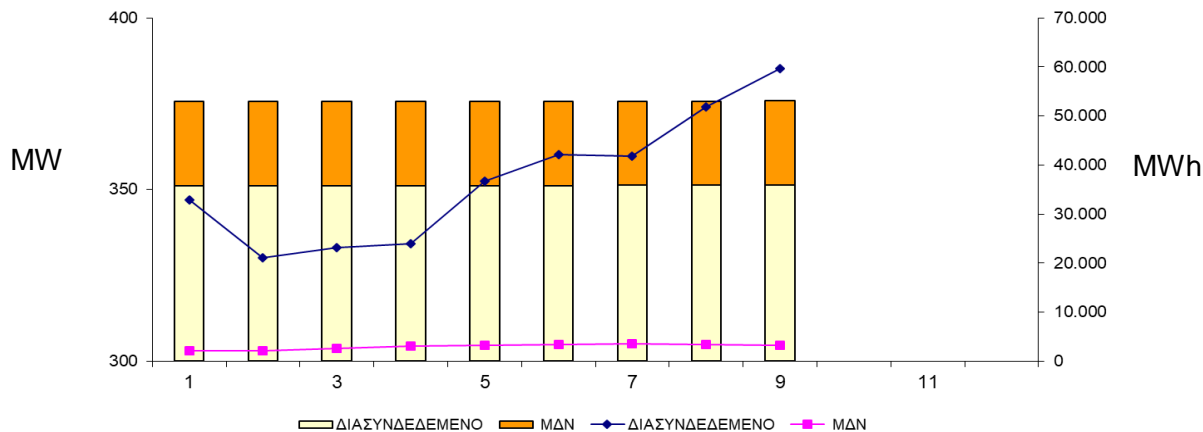
ΜΗΝΑΣ	ΕΝΕΡΓΕΙΑ (MWh)	ΕΓΚΑΤΕΣΤΗΜΕΝΗ ΙΣΧΥΣ (MW)	ΣΥΝΤΕΛΕΣΤΗΣ ΦΟΡΤΙΣΗΣ (%) (**)
Ιανουάριος	177.299,36	2.093,97	11,38%
Φεβρουάριος*	145.724,98	2.094,07	10,36%
Μάρτιος	253.263,89	2.094,17	16,26%
Απρίλιος	324.316,25	2.094,67	21,50%
Μάιος	313.658,27	2.094,67	20,13%
Ιούνιος*	316.206,02	2.120,33	20,71%
Ιούλιος	358.727,63	2.121,33	22,73%
Αύγουστος	347.915,34	2.121,33	22,04%
Σεπτέμβριος	292.368,67	2.121,33	19,14%
Οκτώβριος*			
Νοέμβριος			
Δεκέμβριος			
ΣΥΝΟΛΟ (MWh)	2.529.480,41	*Μήνες εκκαθαριστικών λογαριασμών για τα Φ/Β ΧΤ	

(**) Ο Συντελεστής Φόρτισης στα Φ/Β είναι ενδεικτικός γιατί η μηνιαία εκκαθαριζόμενη ενέργεια δεν ταυτίζεται πάντα με τη μηνιαία παραγωγή των πάρκων. Στη ΧΤ η παραγόμενη ενέργεια μετράται 3 φορές μέσα στο έτος, ενώ στους υπόλοιπους μήνες η εκκαθαριζόμενη ενέργεια αφορά σε «έναντι» παραγωγή. Επιπλέον, σε μερικά πάρκα λόγω τεχνικών περιορισμών του Δικτύου έγινε μείωση της εγκατεστημένης τους ισχύος.

ΠΙΝΑΚΑΣ 7

	ΕΝΕΡΓΕΙΑ (MWh)*		ΕΓΚΑΤΕΣΤΗΜΕΝΗ ΙΣΧΥΣ (MW)		ΣΥΝΤΕΛΕΣΤΗΣ ΦΟΡΤΙΣΗΣ (%)	
	ΔΙΑΣΥΝΔΕΔΕΜΕΝΟ	ΜΔΝ	ΔΙΑΣΥΝΔΕΔΕΜΕΝΟ	ΜΔΝ	ΔΙΑΣΥΝΔΕΔΕΜΕΝΟ	ΜΔΝ
Ιανουάριος	32.885,33	2.118,31	351,10	24,63	12,59%	11,56%
Φεβρουάριος	21.104,63	2.055,85	351,10	24,63	8,94%	12,42%
Μάρτιος	23.133,05	2.644,29	351,10	24,63	8,86%	14,43%
Απρίλιος	23.892,66	3.085,83	351,10	24,63	9,45%	17,40%
Μάιος	36.678,33	3.233,37	351,12	24,63	14,04%	17,64%
Ιούνιος	42.090,59	3.299,45	351,11	24,65	16,65%	18,59%
Ιούλιος	41.850,54	3.500,99	351,23	24,54	16,02%	19,18%
Αύγουστος	51.777,14	3.439,72	351,23	24,54	19,81%	18,84%
Σεπτέμβριος	59.613,57	3.142,34	351,24	24,55	23,57%	17,78%
Οκτώβριος						
Νοέμβριος						
Δεκέμβριος						
ΣΥΝΟΛΟ	333.025,84	26.520,15	351,24	24,55		

(*) Η παραγόμενη ενέργεια αναφέρεται στο ποσό ενέργειας που έχει εκκαθαριστεί το συγκεκριμένο μήνα βάσει καταμετρήσεων από το ΔΕΔΔΗΕ. MWh



ΓΡΑΦΗΜΑ 13

ΠΙΝΑΚΑΣ 8

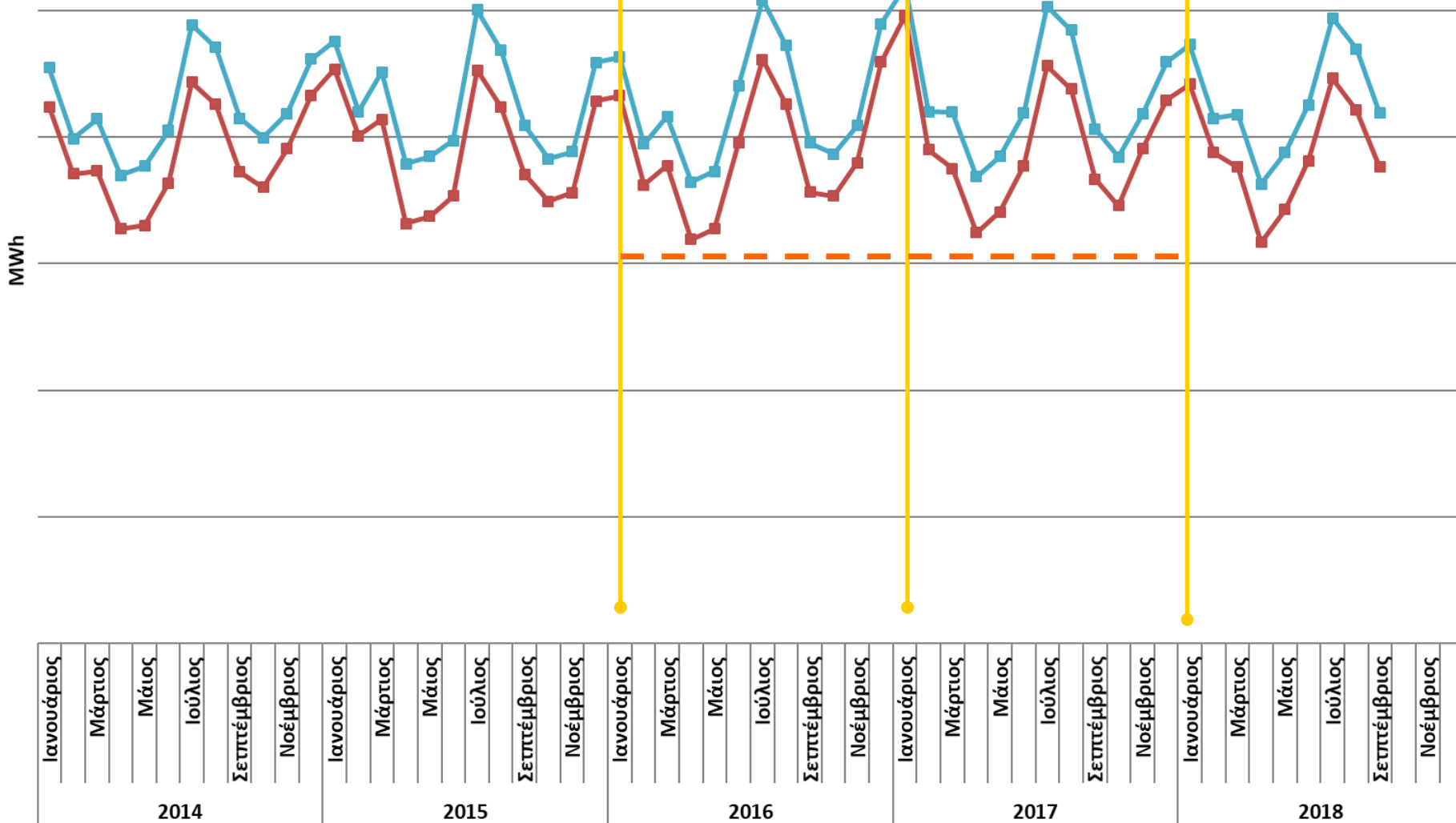
	Κατανάλωση ενέργειας στα Όρια του Συστήματος				"Πραγματική" Κατανάλωση ενέργειας				
	Κατανάλωση ενέργειας στα Όρια του Συστήματος *				"Πραγματική" Κατανάλωση ενέργειας **				
	MWh	% διαφορά σε σχέση με τον αντίστοιχο μήνα του προηγούμενου έτους	αθροιστική από την αρχή του εκάστοτε έτους (MWh)	% διαφορά σε σχέση με τους αντίστοιχους μήνες του προηγούμενου έτους	MWh	% διαφορά σε σχέση με τον αντίστοιχο μήνα του προηγούμενου έτους	αθροιστική από την αρχή του εκάστοτε έτους (MWh)	% διαφορά σε σχέση με τους αντίστοιχους μήνες του προηγούμενου έτους	
2018	Ιανουάριος	4.416.878	-11,01	4.416.878,00	-11,01	4.728.969	-8,94	4.728.969,31	-8,94
	Φεβρουάριος	3.875.593	-0,66	8.292.471,00	-6,46	4.147.527	-1,26	8.876.496,22	-5,51
	Μάρτιος	3.762.050	0,31	12.054.521,00	-4,44	4.179.788	-0,38	13.056.284,63	-3,92
	Απρίλιος	3.167.449	-2,41	15.221.970,00	-4,03	3.628.109	-1,57	16.684.393,73	-3,42
	Μάιος	3.428.571	0,59	18.650.541,00	-3,21	3.875.807	0,73	20.560.200,46	-2,67
	Ιούνιος	3.812.064	1,00	22.462.605,00	-2,52	4.255.409	1,57	24.815.609,77	-1,97
	Ιούλιος	4.464.636	-2,19	26.927.241,00	-2,47	4.940.060	-1,79	29.755.670,20	-1,94
	Αύγουστος	4.213.716	-3,78	31.140.957,00	-2,65	4.695.316	-3,08	34.450.985,93	-2,09
	Σεπτέμβριος	3.763.930	2,62	34.904.887,00	-2,10	4.187.653	3,09	38.638.638,66	-1,56
	Οκτώβριος								
	Νοέμβριος								
	Δεκέμβριος								

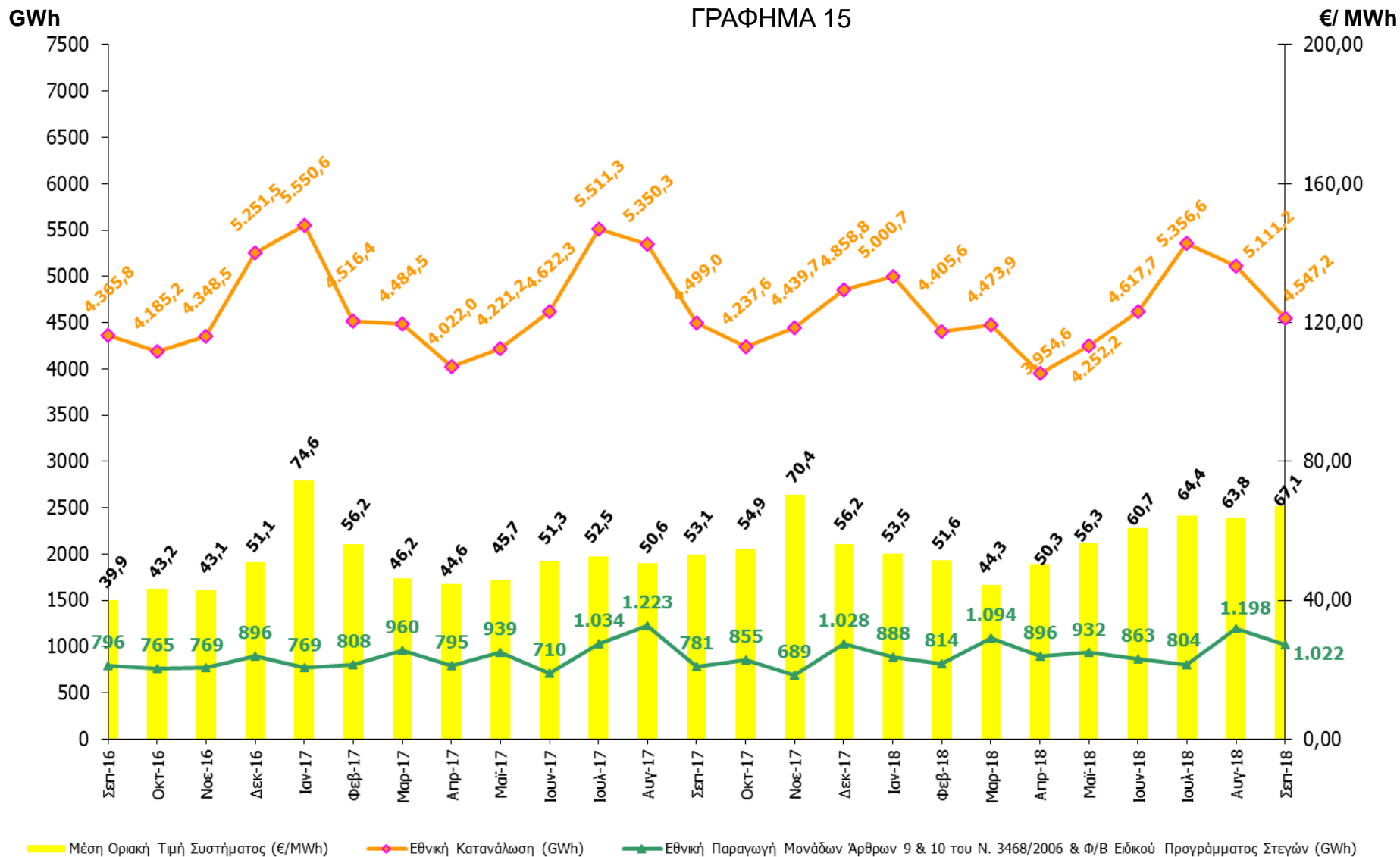
(*) Αφορά στην εκκαθαριζόμενη ποσότητα ενέργειας που καταναλώθηκε στα Όρια του Συστήματος, που δημοσιεύει ο ΑΔΜΗΕ στα Μηνιαία Δελτία Ενέργειας

(**) Αφορά στην «Πραγματική» Κατανάλωση ενέργειας όπως προκύπτει λαμβάνοντας υπόψη την Παραγωγή των ΑΠΕ του Δικτύου, καθώς η παραγωγή αυτή καταναλώνεται στο Δίκτυο και συνενώως απομειώνει την εκκαθαριζόμενη κατανάλωση ενέργειας στα Όρια του Συστήματος.

—■— "Πραγματική" Κατανάλωση ενέργειας —■— Κατανάλωση ενέργειας στα Όρια του Συστήματος

ΓΡΑΦΗΜΑ 14





(*) 28.11.2012 εντάχθηκε σε καθεστώς «δοκιμαστικής λειτουργίας» ως Κατανεμόμενη Μονάδα Συμπαράγωγής Ηλεκτρισμού Θερμότητας Υψηλής Απόδοσης ο σταθμός συμπαράγωγής ηλεκτρισμού και θερμότητας της «ΑΛΟΥΜΙΝΙΟΝ». Στο Γράφημα 10 απεικονίζεται η εθνική παραγωγή συμπεριλαμβανομένης της ηλεκτρικής ενέργειας ΣΗΘΥΑ του σταθμού «ΑΛΟΥΜΙΝΙΟΝ». Επιπλέον έχει ελαφρώς τροποποιηθεί η παραγωγή ΦΒ στεγών < 10kW για τα έτη 2011 & 2012