

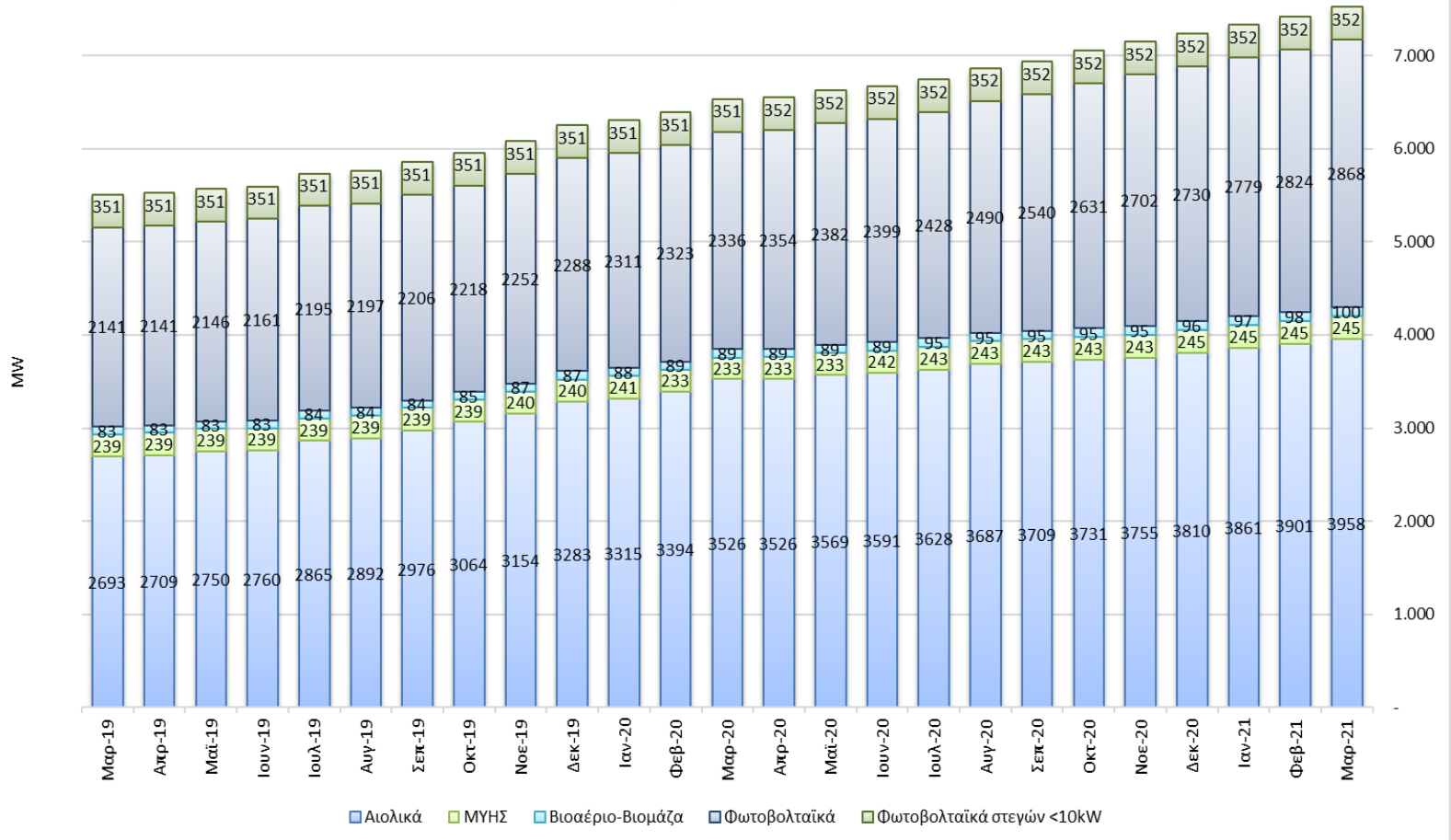


Συνοπτικό Πληροφοριακό Δελτίο Α.Π.Ε. & ΣΗΘΥΑ

Μάρτιος 2021

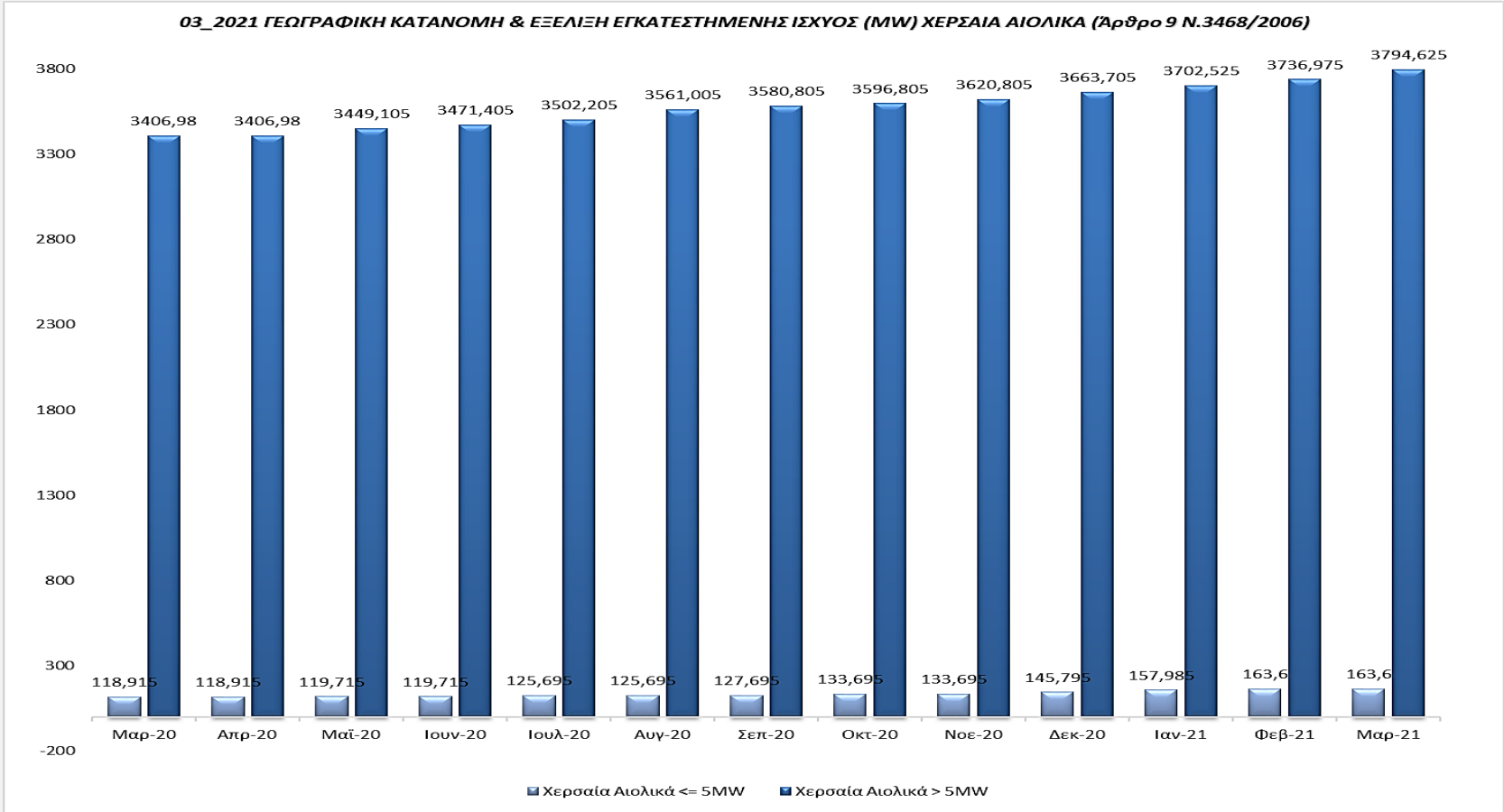
ΓΡΑΦΗΜΑ 1

2019 – 2021 ΕΓΚΑΤΕΣΤΗΜΕΝΗ ΙΣΧΥΣ (MW) ΜΟΝΑΔΩΝ ΑΠΕ ΣΕ ΛΕΙΤΟΥΡΓΙΑ ΣΤΟ ΔΙΑΣΥΝΔΕΔΕΜΕΝΟ ΣΥΣΤΗΜΑ (Άρθρο 9 Ν.3468/2006) & Φ/Β ΣΤΕΓΩΝ ≤10kW



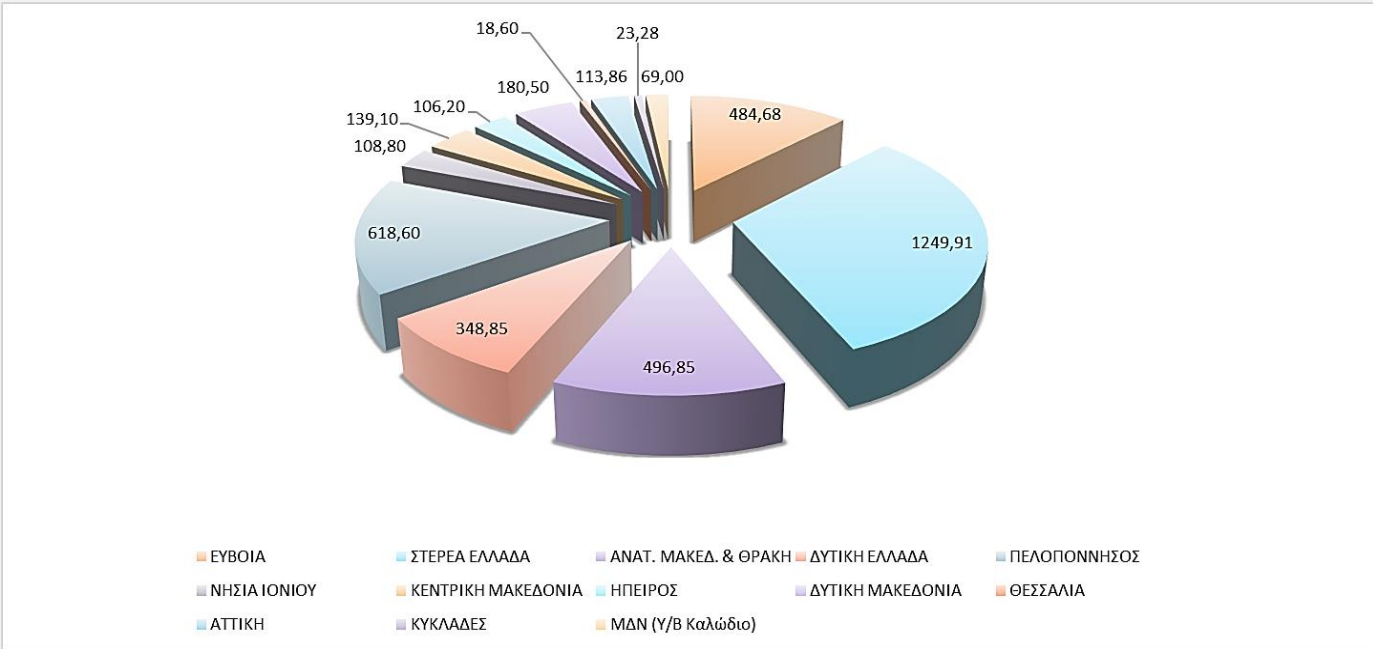
Χερσαία Αιολικά

ΓΡΑΦΗΜΑ 2



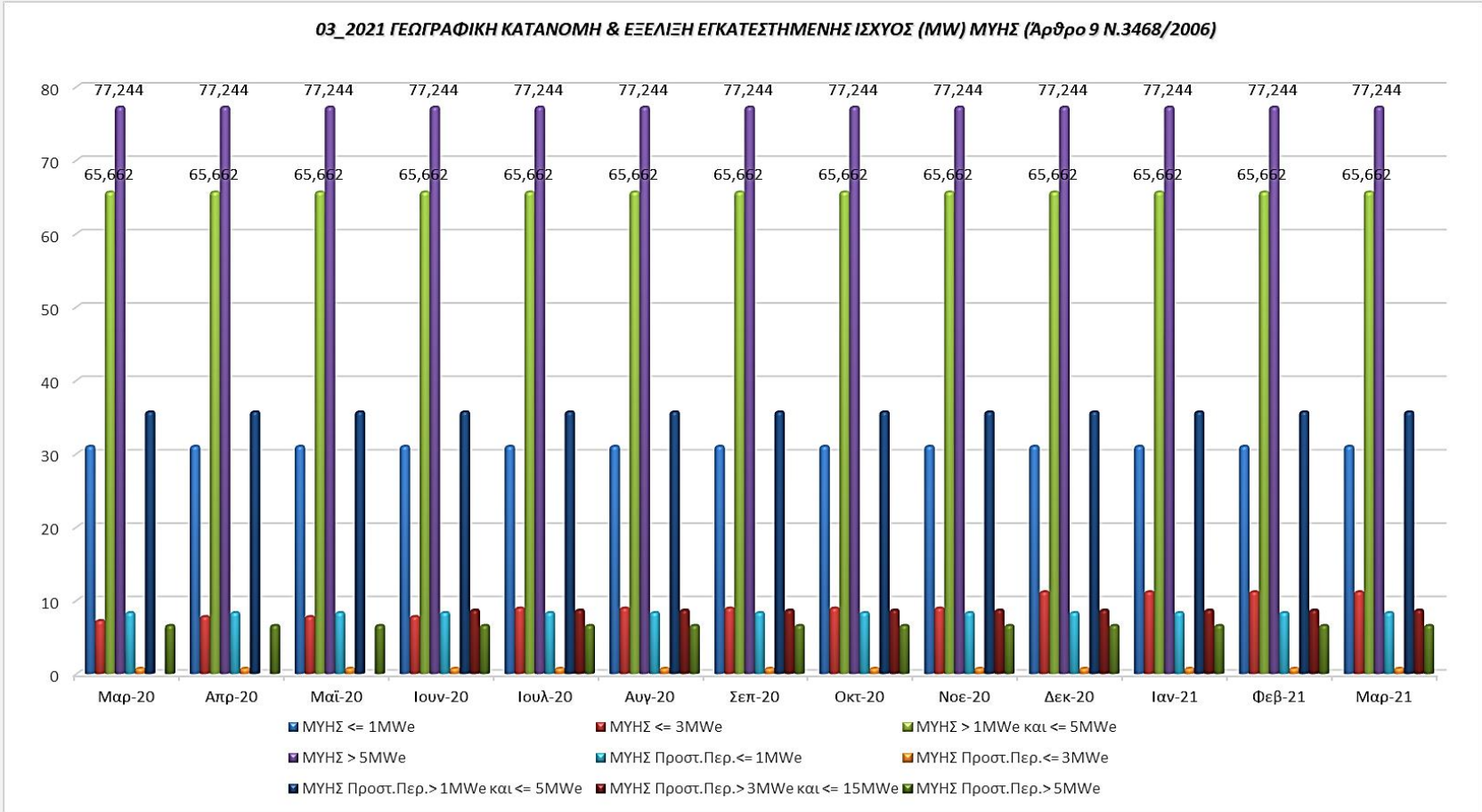
Χερσαία Αιολικά

ΓΡΑΦΗΜΑ 3



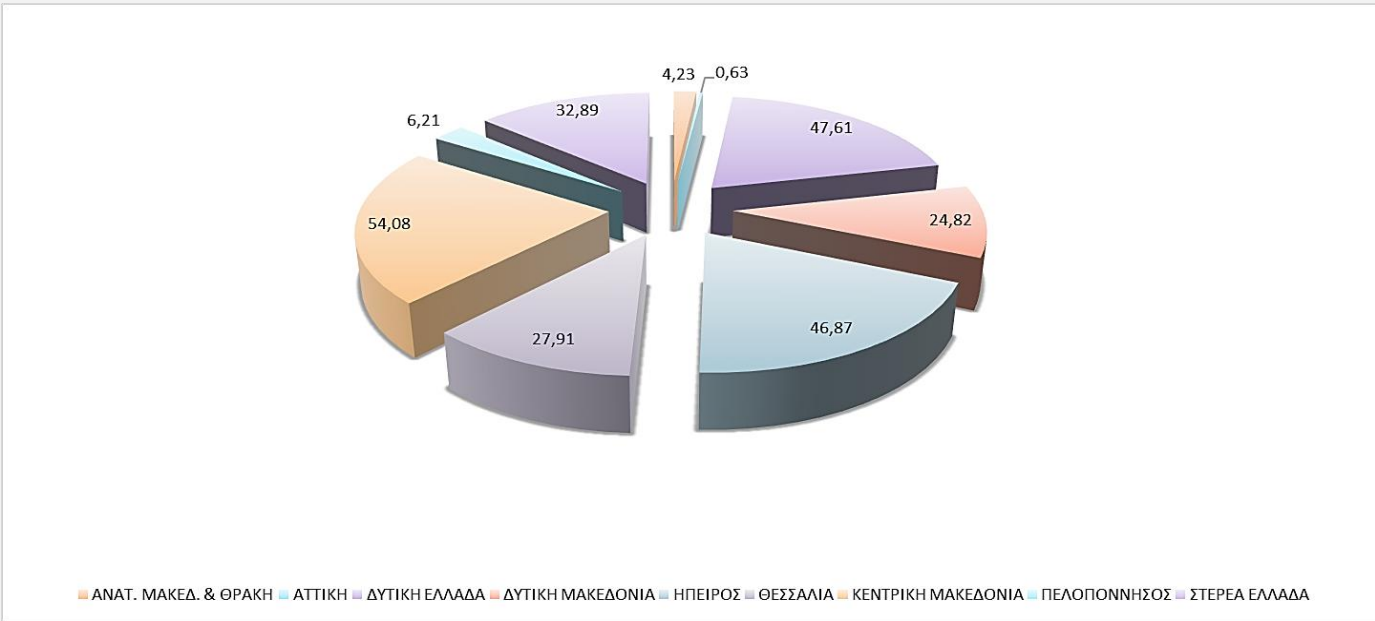
ΜΥΗΣ

ΓΡΑΦΗΜΑ 4



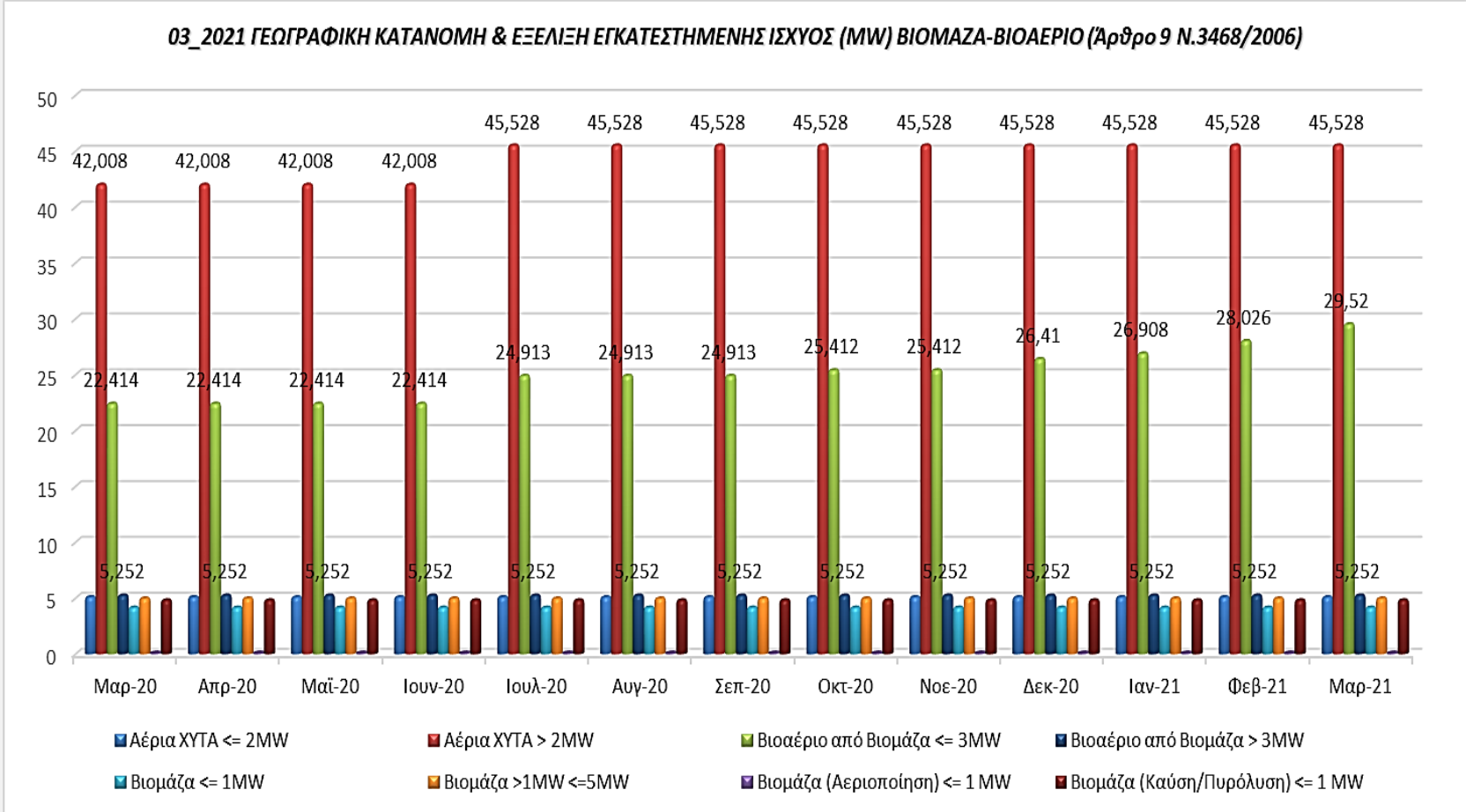
ΜΥΗΣ

ΓΡΑΦΗΜΑ 5



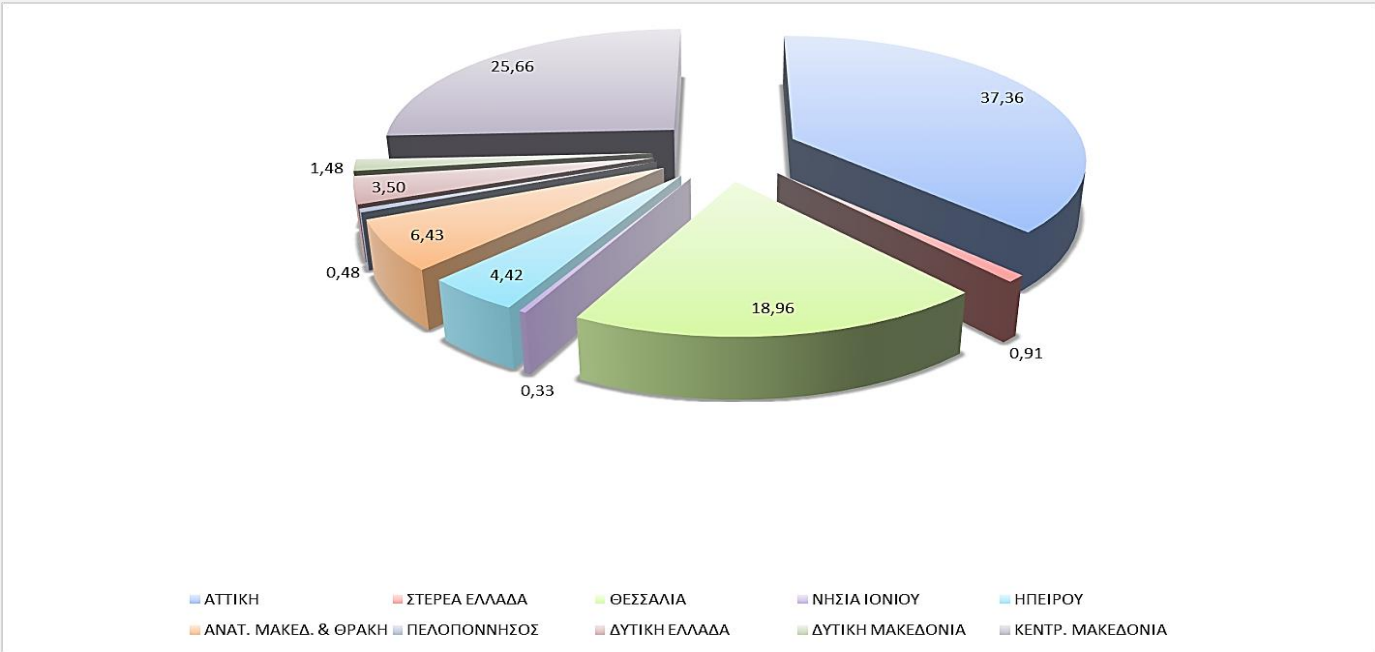
ΒΙΟΜΑΖΑ/ ΒΙΟΑΕΡΙΟ

ΓΡΑΦΗΜΑ 6



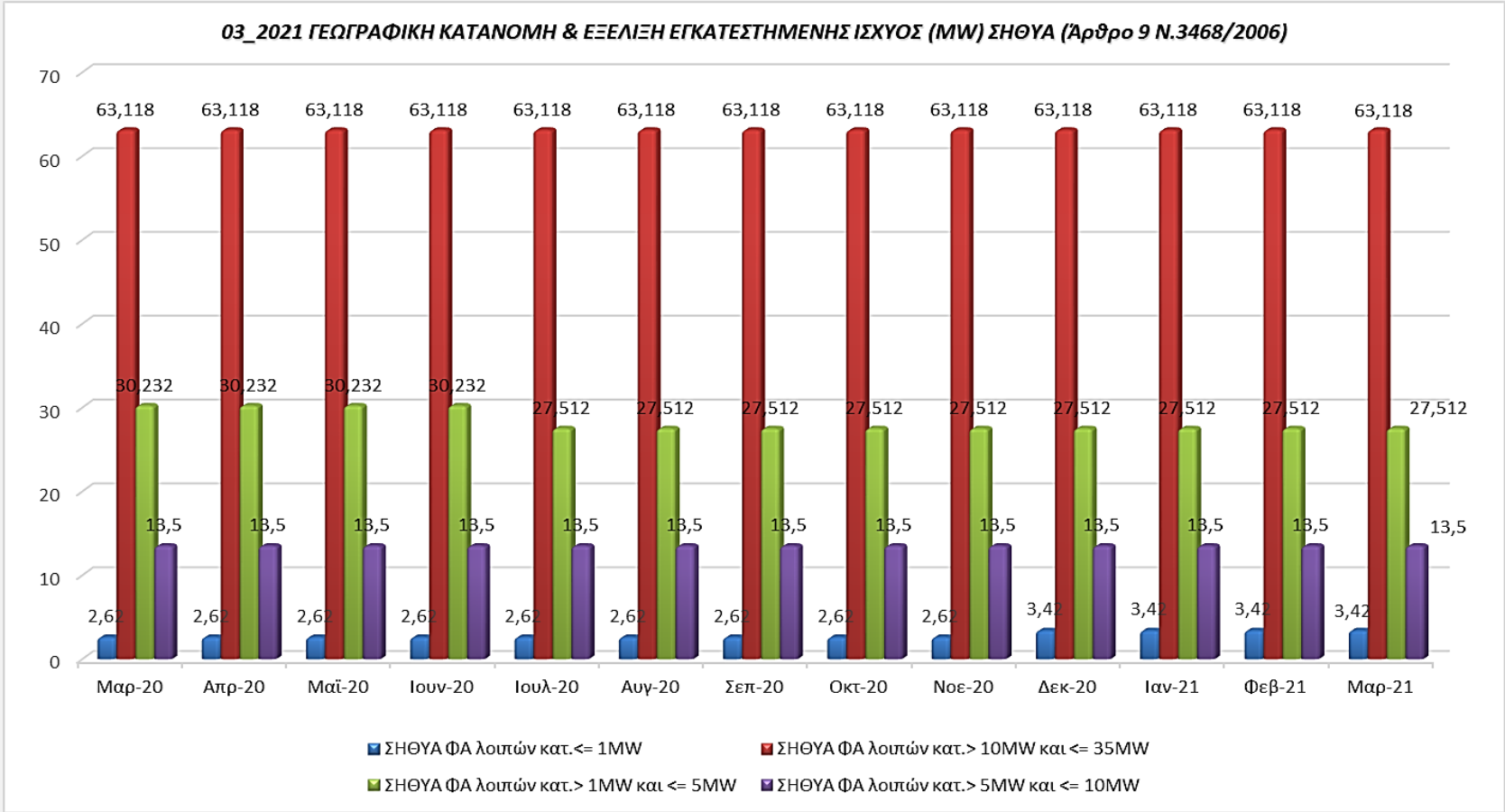
ΒΙΟΜΑΖΑ/ ΒΙΟΑΕΡΙΟ

ΓΡΑΦΗΜΑ 7



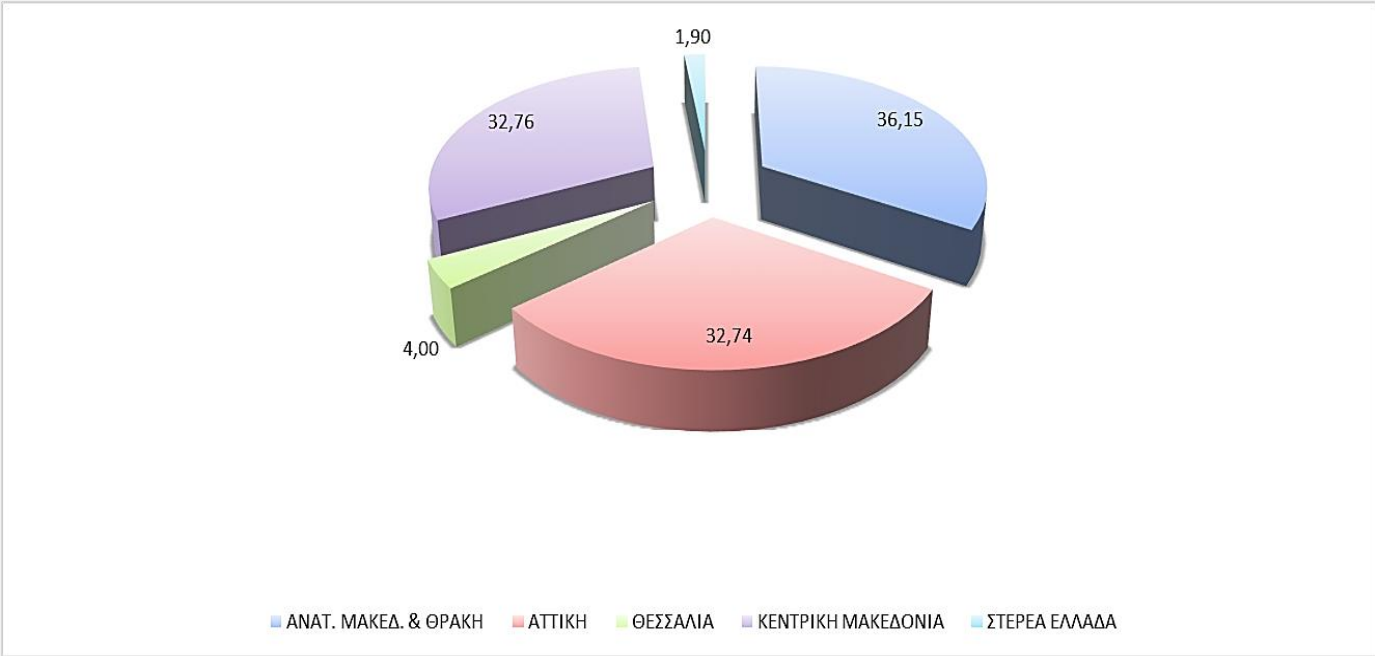
ΣΗΘΥΑ

ΓΡΑΦΗΜΑ 8

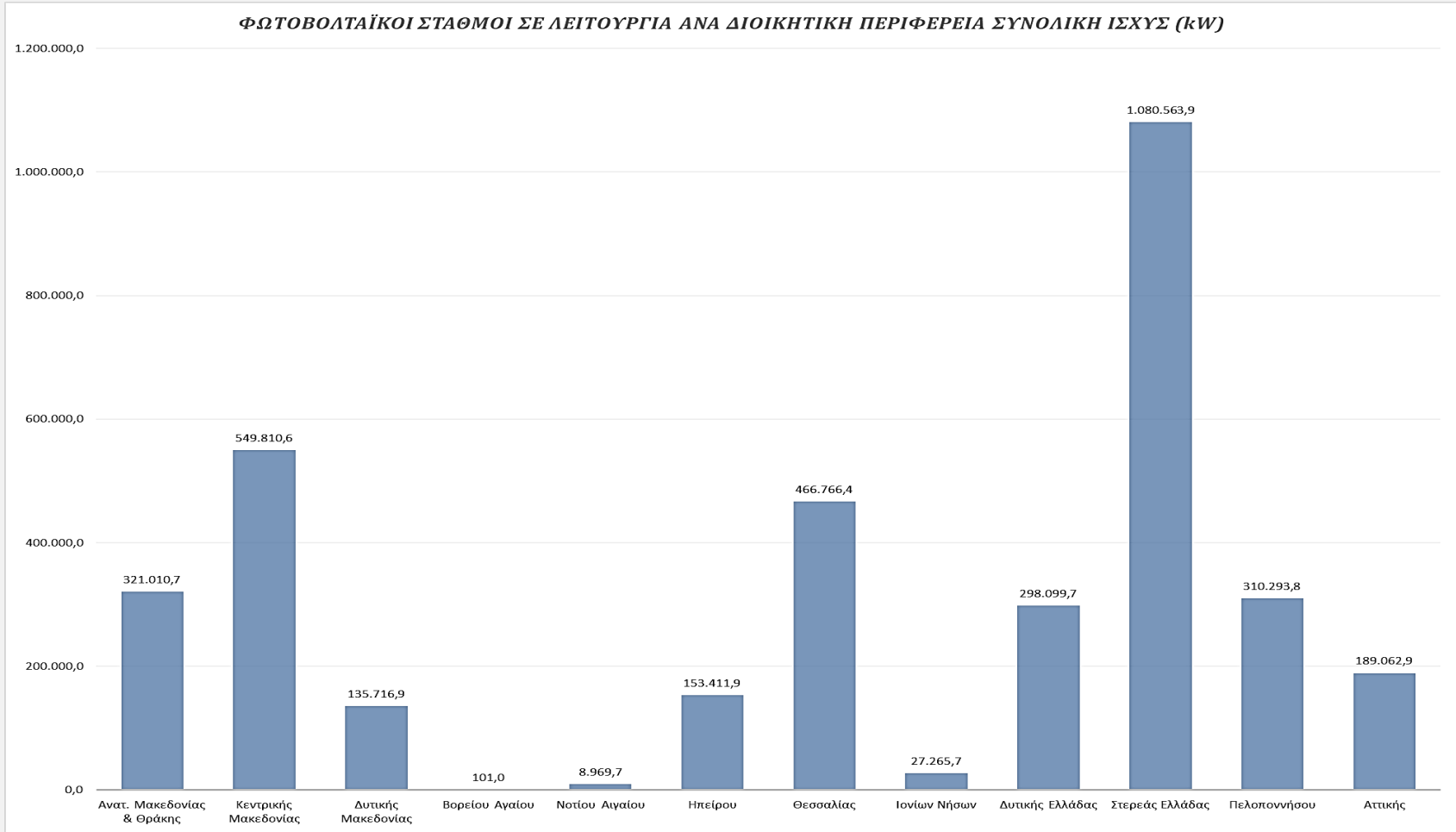


ΣΗΘΥΑ

ΓΡΑΦΗΜΑ 9

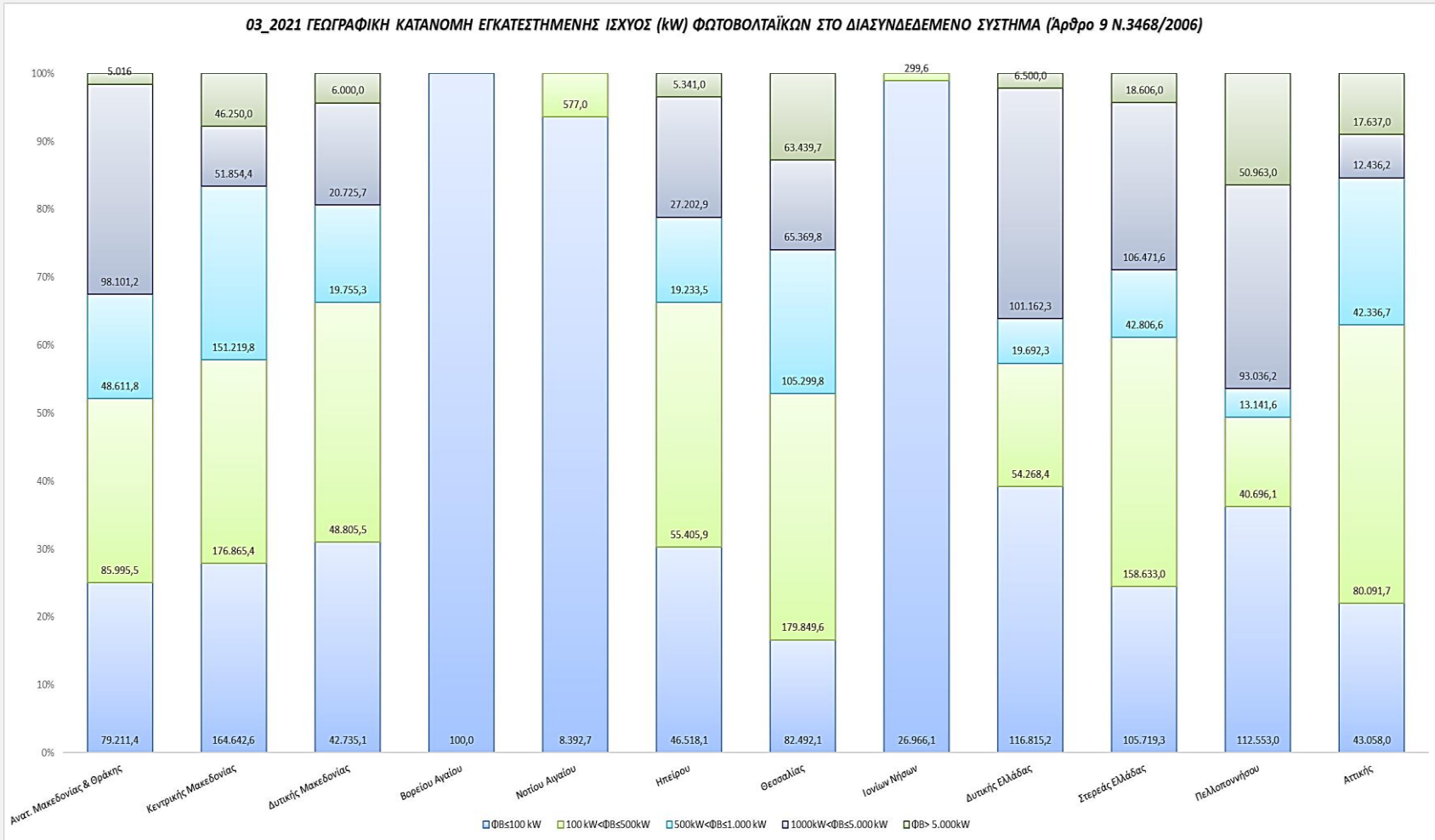


ΓΡΑΦΗΜΑ 10



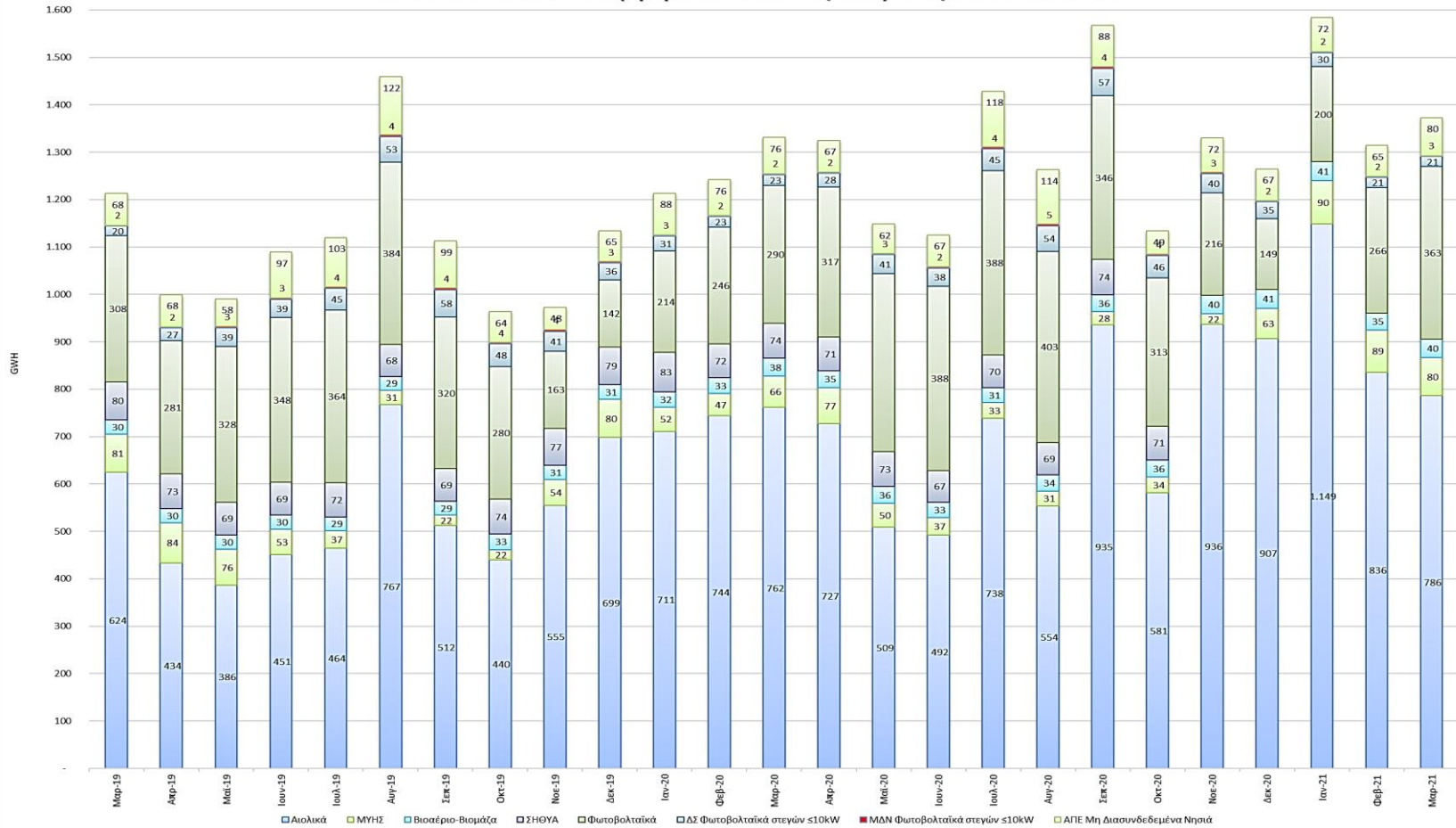
ΓΡΑΦΗΜΑ 11

03_2021 ΓΕΩΓΡΑΦΙΚΗ ΚΑΤΑΝΟΜΗ ΕΓΚΑΤΕΣΤΗΜΕΝΗΣ ΙΣΧΥΟΣ (kW) ΦΩΤΟΒΟΛΤΑΪΚΩΝ ΣΤΟ ΔΙΑΣΥΝΔΕΔΕΜΕΝΟ ΣΥΣΤΗΜΑ (Άρθρο 9 Ν.3468/2006)



ΓΡΑΦΗΜΑ 12

2019– 2021 ΕΘΝΙΚΗ ΠΑΡΑΓΩΓΗ ΗΛΕΚΤΡΙΚΗΣ ΕΝΕΡΓΕΙΑΣ (GWh)
ΜΟΝΑΔΩΝ ΑΠΕ & ΣΗΘΥΑ (Άρθρα 9 & 10 Ν.3468/2006) & Φ/Β ΣΤΕΓΩΝ ≤ 10kW



ΠΙΝΑΚΑΣ 1

**03_2021 ΠΑΡΑΓΩΓΗ ΗΛΕΚΤΡΙΚΗΣ ΕΝΕΡΓΕΙΑΣ ΑΙΟΛΙΚΩΝ ΔΙΑΣΥΝΔΕΔΕΜΕΝΟΥ ΣΥΣΤΗΜΑΤΟΣ
(Άρθρο 9 ν.3468/2006)**

Μήνας	Ενέργεια (MWh)	Εγκατεστημένη Ισχύς (MW)	Συντελεστής Φόρτισης (%)
Ιανουάριος	1.149.004	3.860,51	40%
Φεβρουάριος	835.822	3.900,58	31,89%
Μάρτιος	786.084	3.958,23	26,69%
Απρίλιος			
Μάιος			
Ιούνιος			
Ιούλιος			
Αύγουστος			
Σεπτέμβριος			
Οκτώβριος			
Νοέμβριος			
Δεκέμβριος			
Σύνολο	2.770.910		

ΠΙΝΑΚΑΣ 2

03_2021 ΠΑΡΑΓΩΓΗ ΗΛΕΚΤΡΙΚΗΣ ΕΝΕΡΓΕΙΑΣ ΜΥΗΣ ΔΙΑΣΥΝΔΕΔΕΜΕΝΟΥ ΣΥΣΤΗΜΑΤΟΣ (Άρθρο 9 ν.3468/2006)

Μήνας	Ενέργεια (MWh)	Εγκατεστημένη Ισχύς (MW)	Συντελεστής Φόρτισης (%)
Ιανουάριος	90.496	245,25	49,60%
Φεβρουάριος	89.338	245,25	54,21%
Μάρτιος	80.217	245,25	43,96%
Απρίλιος			
Μάιος			
Ιούνιος			
Ιούλιος			
Αύγουστος			
Σεπτέμβριος			
Οκτώβριος			
Νοέμβριος			
Δεκέμβριος			
Σύνολο	260.051		

ΠΙΝΑΚΑΣ 3

03_2021 ΠΑΡΑΓΩΓΗ ΗΛΕΚΤΡΙΚΗΣ ΕΝΕΡΓΕΙΑΣ ΒΙΟΜΑΖΑ-ΒΙΟΑΕΡΙΟ ΔΙΑΣΥΝΔΕΔΕΜΕΝΟΥ ΣΥΣΤΗΜΑΤΟΣ (Άρθρο 9 ν.3468/2006)

Μήνας	Ενέργεια (MWh)	Εγκατεστημένη Ισχύς (MW)	Συντελεστής Φόρτισης (%)
Ιανουάριος	40.868	96,91	56,68%
Φεβρουάριος	34.942	98,02	53,04%
Μάρτιος	39.788	99,52	53,74%
Απρίλιος			
Μάιος			
Ιούνιος			
Ιούλιος			
Αύγουστος			
Σεπτέμβριος			
Οκτώβριος			
Νοέμβριος			
Δεκέμβριος			
Σύνολο	115.598		

ΠΙΝΑΚΕΣ 4,5
**03_2021 ΠΑΡΑΓΩΓΗ ΗΛΕΚΤΡΙΚΗΣ ΕΝΕΡΓΕΙΑΣ ΣΗΘΥΑ & ΚΑΤΑΝΕΜΟΜΕΝΩΝ ΜΟΝΑΔΩΝ ΣΗΘΥΑ
ΔΙΑΣΥΝΔΕΔΕΜΕΝΟΥ ΣΥΣΤΗΜΑΤΟΣ (Άρθρο 9 ν.3468/2006)**
ΣΗΘΥΑ

Μήνας	Ενέργεια (MWh)	Εγκατεστημένη Ισχύς (MW)
Ιανουάριος	21.466	107,55
Φεβρουάριος	22.072	107,55
Μάρτιος	22.973	107,55
Απρίλιος		
Μάιος		
Ιούνιος		
Ιούλιος		
Αύγουστος		
Σεπτέμβριος		
Οκτώβριος		
Νοέμβριος		
Δεκέμβριος		
Σύνολο	66.511	

Κατανεμόμενη μονάδα ΣΗΘΥΑ

Μήνας	Ενέργεια (MWh)	Εγκατεστημένη Ισχύς (MW)	Ισχύς Προτεραιότητας της Μονάδας Συμπαγωγής (MW) (*)
Ιανουάριος		334,00	134,60
Φεβρουάριος		334,00	134,60
Μάρτιος		334,00	134,60
Απρίλιος			
Μάιος			
Ιούνιος			
Ιούλιος			
Αύγουστος			
Σεπτέμβριος			
Οκτώβριος			
Νοέμβριος			
Δεκέμβριος			
Σύνολο			

(*) Από 12.01.2017 η ισχύς προτεραιότητας είναι 132,9 MW.

ΠΙΝΑΚΑΣ 6

03_2021 ΠΑΡΑΓΩΓΗ ΗΛΕΚΤΡΙΚΗΣ ΕΝΕΡΓΕΙΑΣ ΦΩΤΟΒΟΛΤΑΪΚΩΝ ΔΙΑΣΥΝΔΕΔΕΜΕΝΟΥ ΣΥΣΤΗΜΑΤΟΣ (Άρθρο 9 ν.3468/2006)

Μήνας	Ενέργεια (MWh)	Εγκατεστημένη Ισχύς (MW)	Συντελεστής Φόρτισης (%) (**)
Ιανουάριος	200.072,84	2.778,78	9,68%
Φεβρουάριος*	265.643,16	2.823,7	14,00%
Μάρτιος	363.446,04	2.867,61	17,04%
Απρίλιος			
Μάιος			
Ιούνιος*			
Ιούλιος			
Αύγουστος			
Σεπτέμβριος			
Οκτώβριος*			
Νοέμβριος			
Δεκέμβριος			
Σύνολο	829.162,03	*Μήνες εκκαθαριστικών λογαριασμών για τα Φ/Β ΧΤ	

(**) Ο Συντελεστής Φόρτισης στα Φ/Β είναι ενδεικτικός γιατί η μηνιαία εκκαθαριζόμενη ενέργεια δεν ταυτίζεται πάντα με τη μηνιαία παραγωγή των πάρκων. Στη ΧΤ η παραγόμενη ενέργεια μετράται 3 φορές μέσα στο έτος, ενώ στους υπόλοιπους μήνες η εκκαθαριζόμενη ενέργεια αφορά σε «έναντι» παραγωγή. Επιπλέον, σε μερικά πάρκα λόγω τεχνικών περιορισμών του Δικτύου έγινε μείωση της εγκατεστημένης τους ισχύος.

ΠΙΝΑΚΑΣ 7
03_2021 ΠΑΡΑΓΩΓΗ ΗΛΕΚΤΡΙΚΗΣ ΕΝΕΡΓΕΙΑΣ ΦΩΤΟΒΟΛΤΑΪΚΩΝ ΔΙΑΣΥΝΔΕΔΕΜΕΝΟΥ ΣΥΣΤΗΜΑΤΟΣ ΑΝΑ ΠΕΡΙΦΕΡΕΙΑ (Άρθρο 9 ν.3468/2006)

Περιφέρεια	Τεχνολογία	Ενέργεια (MWh)	Εγκατεστημένη Ισχύς (MW)	Συντελεστής Φόρτισης (%)
Νοτίου Αιγαίου	Φωτοβολταϊκοί Σταθμοί	1.032	8,6	16%
	Χερσαία Αιολικά	6.744	23,3	39%
	ΜΥΗΣ	0	0,0	
	Βιοαέριο/Βιομάζα	0	0,0	
	ΣΗΘΥΑ	0	0,0	
Ανατ. Μακεδονίας & Θράκης	Φωτοβολταϊκοί Σταθμοί	36.637	321,3	15%
	Χερσαία Αιολικά	90.810	490,9	25%
	ΜΥΗΣ	1.678	5,2	44%
	Βιοαέριο/Βιομάζα	4.211	7,0	81%
	ΣΗΘΥΑ	9.737	36,1	36%
Αττικής	Φωτοβολταϊκοί Σταθμοί	23.636	192,8	16%
	Χερσαία Αιολικά	41.313	182,9	30%
	ΜΥΗΣ	2	0,6	0%
	Βιοαέριο/Βιομάζα	12.780	36,8	47%
	ΣΗΘΥΑ	869	32,7	4%
Δυτικής Ελλάδας	Φωτοβολταϊκοί Σταθμοί	40.498	298,6	18%
	Χερσαία Αιολικά	59.551	350,9	23%
	ΜΥΗΣ	14.647	49,8	40%
	Βιοαέριο/Βιομάζα	787	4,0	26%
	ΣΗΘΥΑ	0	0,0	
Δυτικής Μακεδονίας	Φωτοβολταϊκοί Σταθμοί	18.240	137,8	18%
	Χερσαία Αιολικά	25.714	180,5	19%
	ΜΥΗΣ	5.705	24,3	32%
	Βιοαέριο/Βιομάζα	720	1,5	65%
	ΣΗΘΥΑ	0	0,0	

ΠΙΝΑΚΑΣ 8
03_2021 ΠΑΡΑΓΩΓΗ ΗΛΕΚΤΡΙΚΗΣ ΕΝΕΡΓΕΙΑΣ ΦΩΤΟΒΟΛΤΑΪΚΩΝ ΔΙΑΣΥΝΔΕΔΕΜΕΝΟΥ ΣΥΣΤΗΜΑΤΟΣ ΑΝΑ ΠΕΡΙΦΕΡΕΙΑ (Άρθρο 9 ν.3468/2006)

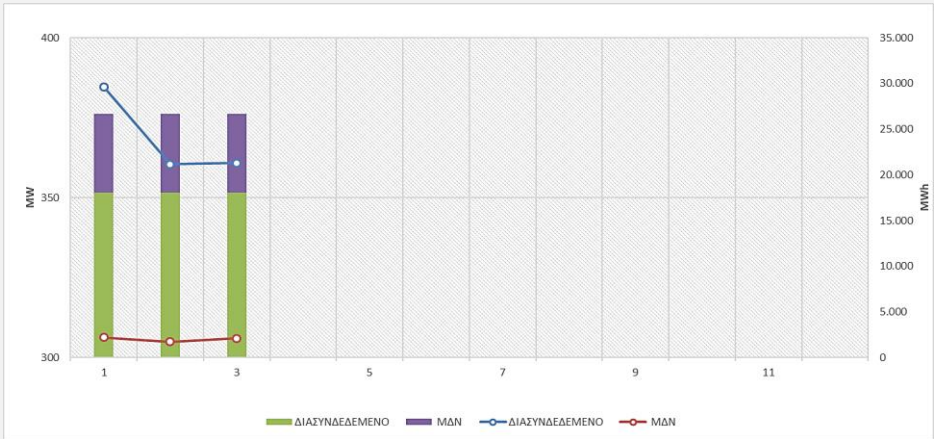
Περιφέρεια	Τεχνολογία	Ενέργεια (MWh)	Εγκατεστημένη Ισχύς (MW)	Συντελεστής Φόρτισης (%)
Ηπείρου	Φωτοβολταϊκοί Σταθμοί	20.002	155,0	17%
	Χερσαία Αιολικά	16.175	106,2	20%
	ΜΥΗΣ	21.485	46,9	62%
	Βιοαέριο/Βιομάζα	2.159	3,9	74%
	ΣΗΘΥΑ	0	0,0	
Θεσσαλίας	Φωτοβολταϊκοί Σταθμοί	58.529	466,4	17%
	Χερσαία Αιολικά	1.947	18,6	14%
	ΜΥΗΣ	4.832	27,5	24%
	Βιοαέριο/Βιομάζα	8.140	20,0	55%
	ΣΗΘΥΑ	2.839	4,0	95%
Ιονίων Νήσων	Φωτοβολταϊκοί Σταθμοί	3.731	27,3	18%
	Χερσαία Αιολικά	18.142	108,8	22%
	ΜΥΗΣ	0	0,0	
	Βιοαέριο/Βιομάζα	94	0,3	38%
	ΣΗΘΥΑ	0	0,0	
Κεντρικής Μακεδονίας	Φωτοβολταϊκοί Σταθμοί	68.820	550,7	17%
	Χερσαία Αιολικά	27.046	143,1	25%
	ΜΥΗΣ	16.877	54,0	42%
	Βιοαέριο/Βιομάζα	10.611	24,7	58%
	ΣΗΘΥΑ	9.502	32,8	39%
Πελοποννήσου	Φωτοβολταϊκοί Σταθμοί	40.642	309,2	18%
	Χερσαία Αιολικά	131.540	618,6	29%
	ΜΥΗΣ	1.433	4,0	48%
	Βιοαέριο/Βιομάζα	0	0,5	0%
	ΣΗΘΥΑ	0	0,0	
Στερεάς Ελλάδας	Φωτοβολταϊκοί Σταθμοί	51.679	400,0	17%
	Χερσαία Αιολικά	367.103	1734,6	28%
	ΜΥΗΣ	13.559	32,9	55%
	Βιοαέριο/Βιομάζα	286	0,9	43%
	ΣΗΘΥΑ	0	1,9	0%

ΠΙΝΑΚΑΣ 9

03_2021 ΠΑΡΑΓΩΓΗ ΗΛΕΚΤΡΙΚΗΣ ΕΝΕΡΓΕΙΑΣ ΦΩΤΟΒΟΛΤΑΙΚΑ ΣΕ ΣΤΕΓΕΣ ≤ 10kW (Ειδικό Πρόγραμμα ΦΒ σε στέγες κτιρίων Κ.Υ.Α. 12323/ΓΓ175_ΦΕΚ Β 1079)

	Ενέργεια (MWh)*		Εγκατεστημένη Ισχύς (MW)		Συντελεστής Φόρτισης (%)	
	Διασυνδεδεμένο	ΜΔΝ	Διασυνδεδεμένο	ΜΔΝ	Διασυνδεδεμένο	ΜΔΝ
Ιανουάριος	29.640,47	2.216,70	351,56	24,58	11,33%	12,12%
Φεβρουάριος	21.163,2	1.737,88	351,56	24,58	8,96%	10,52%
Μάρτιος	21.280,43	2.102,00	351,56	24,58	8,14%	11,49%
Απρίλιος						
Μάιος						
Ιούνιος						
Ιούλιος						
Αύγουστος						
Σεπτέμβριος						
Οκτώβριος						
Νοέμβριος						
Δεκέμβριος						
Σύνολο	72.084,1	6.056,57				

ΓΡΑΦΗΜΑ 13



(*) Η παραγόμενη ενέργεια αναφέρεται στο ποσό ενέργειας που έχει εκκαθαριστεί το συγκεκριμένο μήνα βάσει καταμετρήσεων από το ΔΕΔΔΗΕ.

ΠΙΝΑΚΑΣ 10
2021 «ΠΡΑΓΜΑΤΙΚΗ» ΚΑΤΑΝΑΛΩΣΗ ΕΝΕΡΓΕΙΑΣ

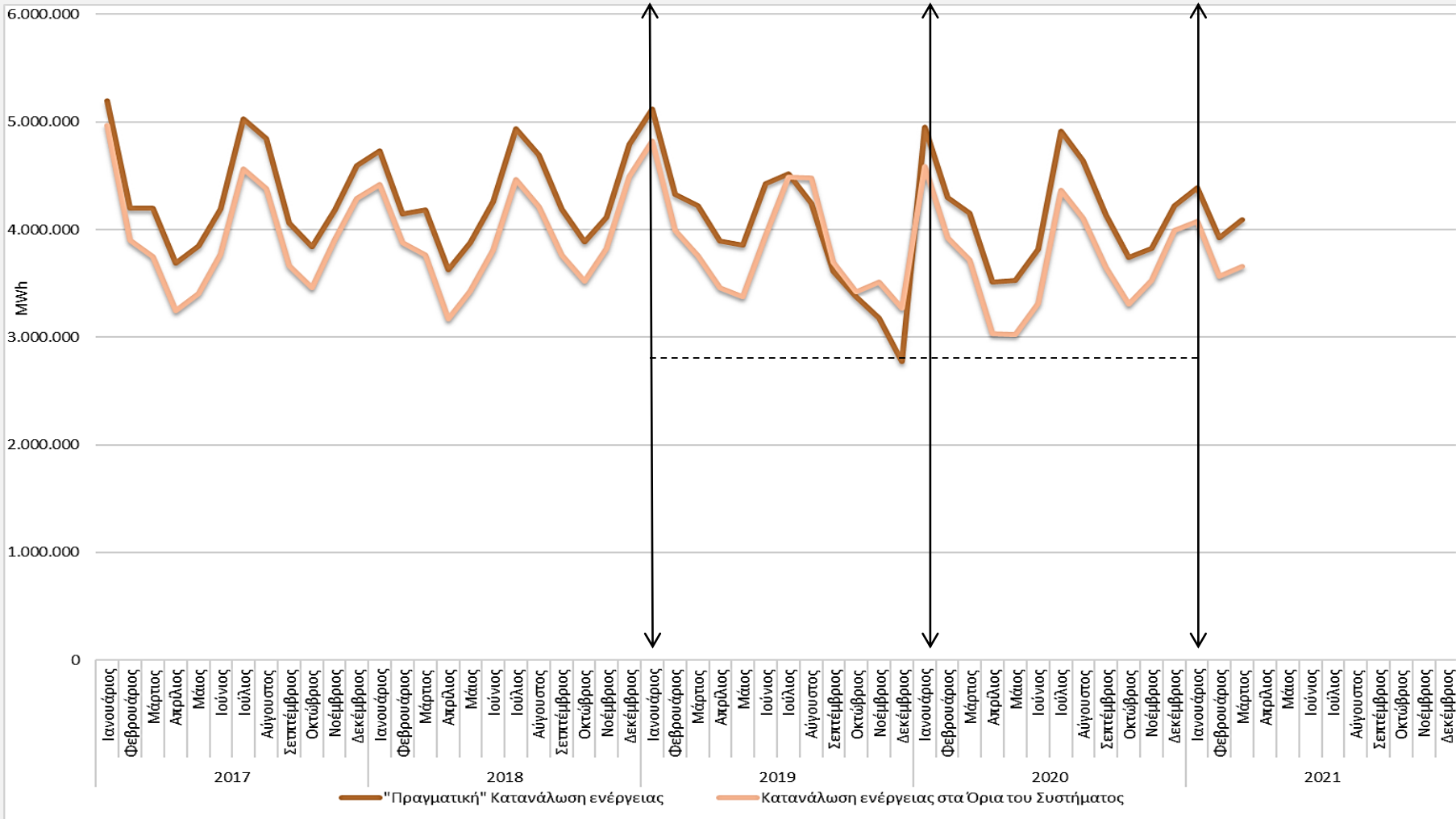
2021	Κατανάλωση ενέργειας στα Όρια του Συστήματος *				"Πραγματική" Κατανάλωση ενέργειας **			
	MWh	% διαφορά σε σχέση με τον αντίστοιχο μήνα του προηγούμενου έτους	αθροιστική από την αρχή του εκάστοτε έτους (MWh)	% διαφορά σε σχέση με τους αντίστοιχους μήνες του προηγούμενου έτους	MWh	% διαφορά σε σχέση με τον αντίστοιχο μήνα του προηγούμενου έτους	αθροιστική από την αρχή του εκάστοτε έτους (MWh)	% διαφορά σε σχέση με τους αντίστοιχους μήνες του προηγούμενου έτους
Ιανουάριος	4.074.536	-11,19	4.074.536	-11,19	4.389.468	-11,35	4.389.468	-11,35
Φεβρουάριος	3.569.042	-9,00	7.643.578	-10,18	3.922.949	-8,75	8.312.417	-10,15
Μάρτιος	3.655.429	-1,65	11.299.007	-7,59	4.091.910	-1,46	12.404.327	-7,45
Απρίλιος								
Μάιος								
Ιούνιος								
Ιούλιος								
Αύγουστος								
Σεπτέμβριος								
Οκτώβριος								
Νοέμβριος								
Δεκέμβριος								

(*) Αφορά στην εκκαθαριζόμενη ποσότητα ενέργειας που καταναλώθηκε στα Όρια του Συστήματος, που δημοσιεύει ο ΑΔΜΗΕ στα Μηνιαία Δελτία Ενέργειας

(**) Αφορά στην «Πραγματική» Κατανάλωση ενέργειας όπως προκύπτει λαμβάνοντας υπόψη την Παραγωγή των ΑΠΕ του Δικτύου, καθώς η παραγωγή αυτή καταναλώνεται στο Δίκτυο και συνεπώς απομειώνει την εκκαθαριζόμενη κατανάλωση ενέργειας στα Όρια του Συστήματος.

ΓΡΑΦΗΜΑ 14

2017-2021 «ΠΡΑΓΜΑΤΙΚΗ» ΚΑΤΑΝΑΛΩΣΗ ΕΝΕΡΓΕΙΑΣ



ΓΡΑΦΗΜΑ 15

2019-2021 ΕΘΝΙΚΗ ΠΑΡΑΓΩΓΗ, ΕΘΝΙΚΗ ΚΑΤΑΝΑΛΩΣΗ ΚΑΙ ΟΤΣ

