



ΔΙΑΧΕΙΡΙΣΤΗΣ Α.Π.Ε. & Ε.Π. Α.Ε.
Πληροφορίες : info@dapeep.gr

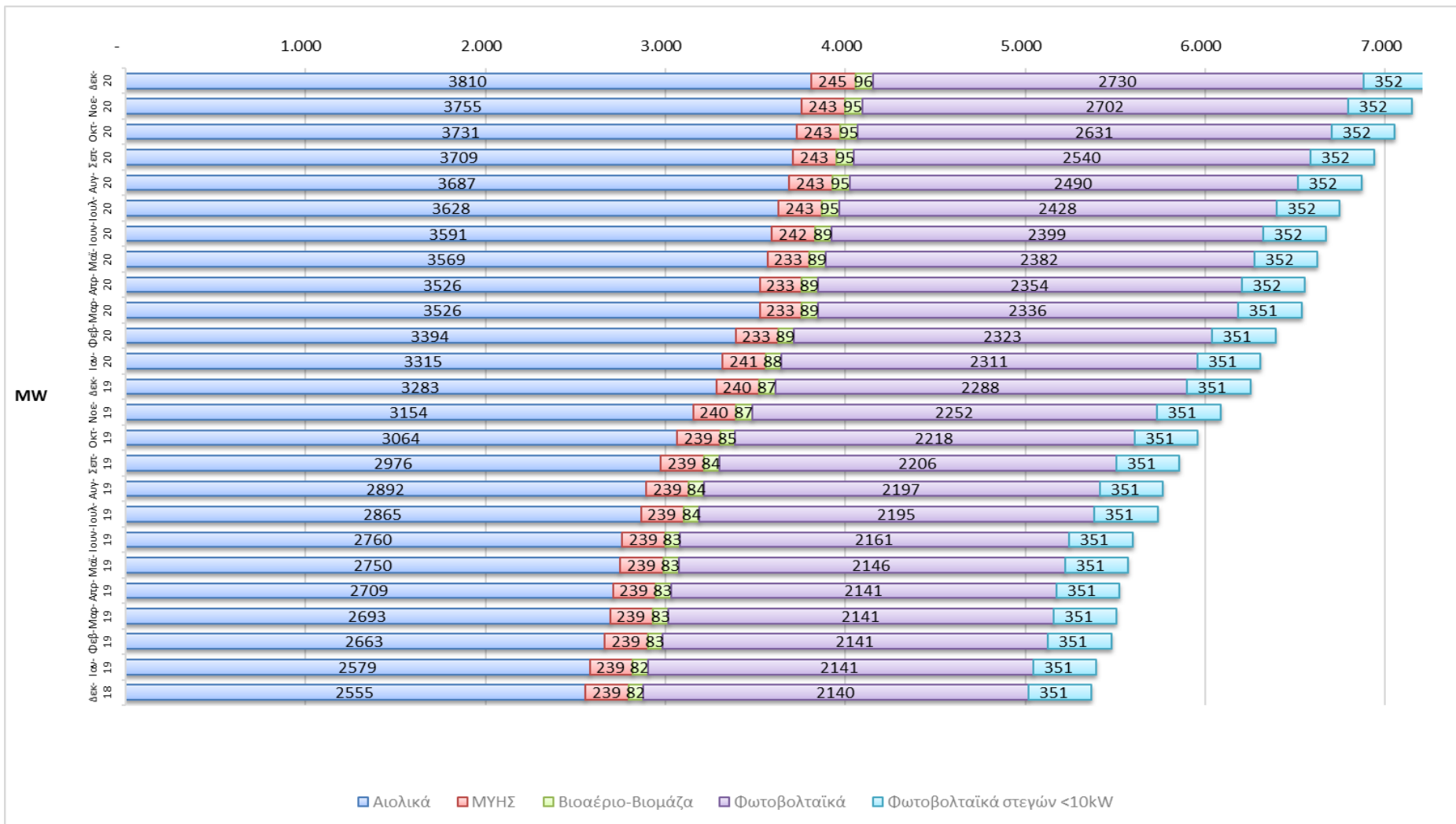
ΑΝΑΝΕΩΣΙΜΕΣ ΠΗΓΕΣ ΕΝΕΡΓΕΙΑΣ & ΣΗΘΥΑ



Συνοπτικό Πληροφοριακό Δελτίο

ΔΕΚΕΜΒΡΙΟΣ 2020

ΓΡΑΦΗΜΑ 1

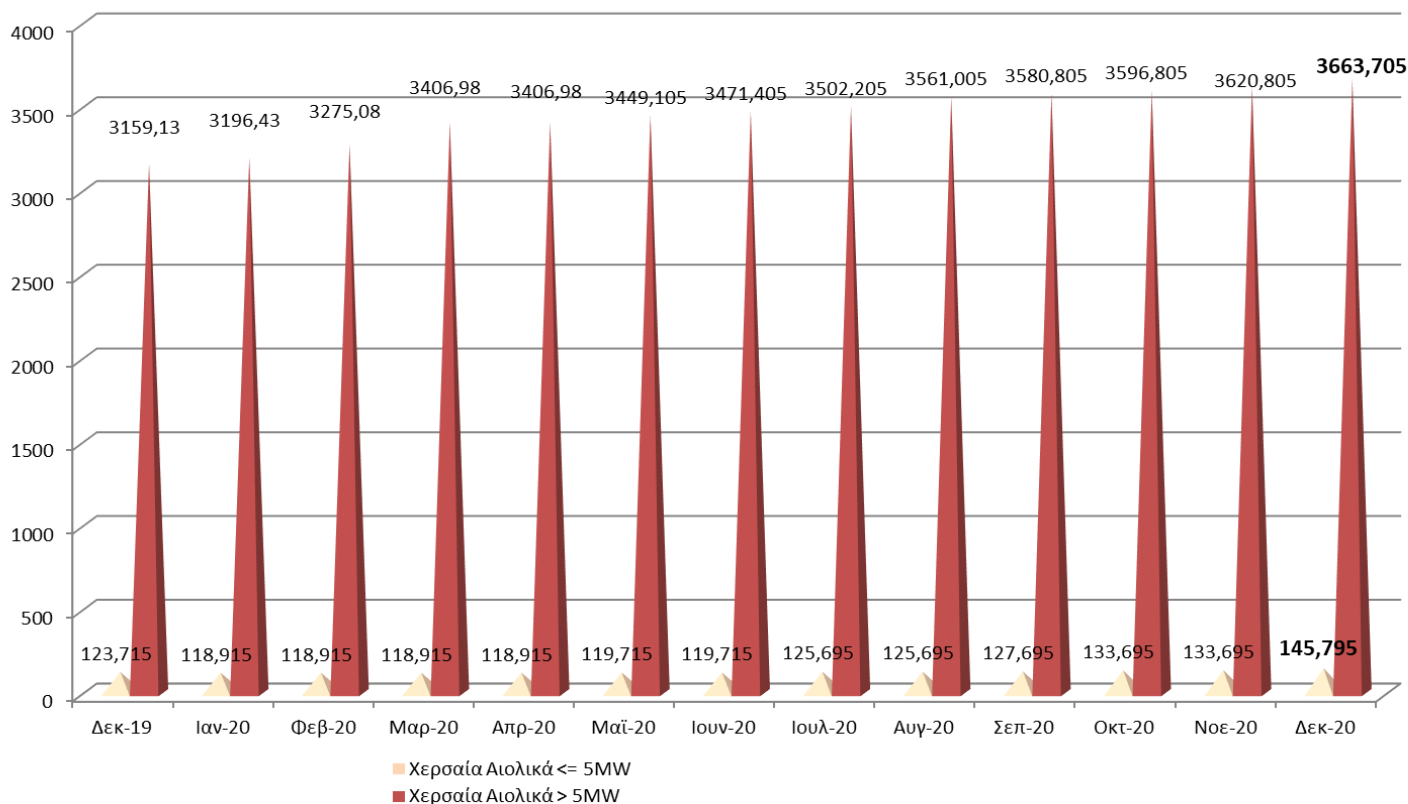
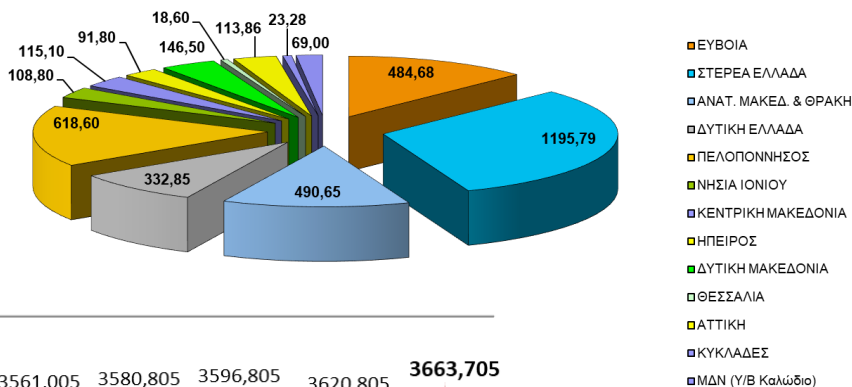




12_2020 ΓΕΩΓΡΑΦΙΚΗ ΚΑΤΑΝΟΜΗ & ΕΞΕΛΙΞΗ ΕΓΚΑΤΕΣΤΗΜΕΝΗΣ ΙΣΧΥΟΣ (MW) ΜΟΝΑΔΩΝ ΑΠΕ και ΣΗΘΥΑ ΣΤΟ ΔΙΑΣΥΝΔΕΔΕΜΕΝΟ ΣΥΣΤΗΜΑ (Άρθρο 9 Ν.3468/2006) (1/6)

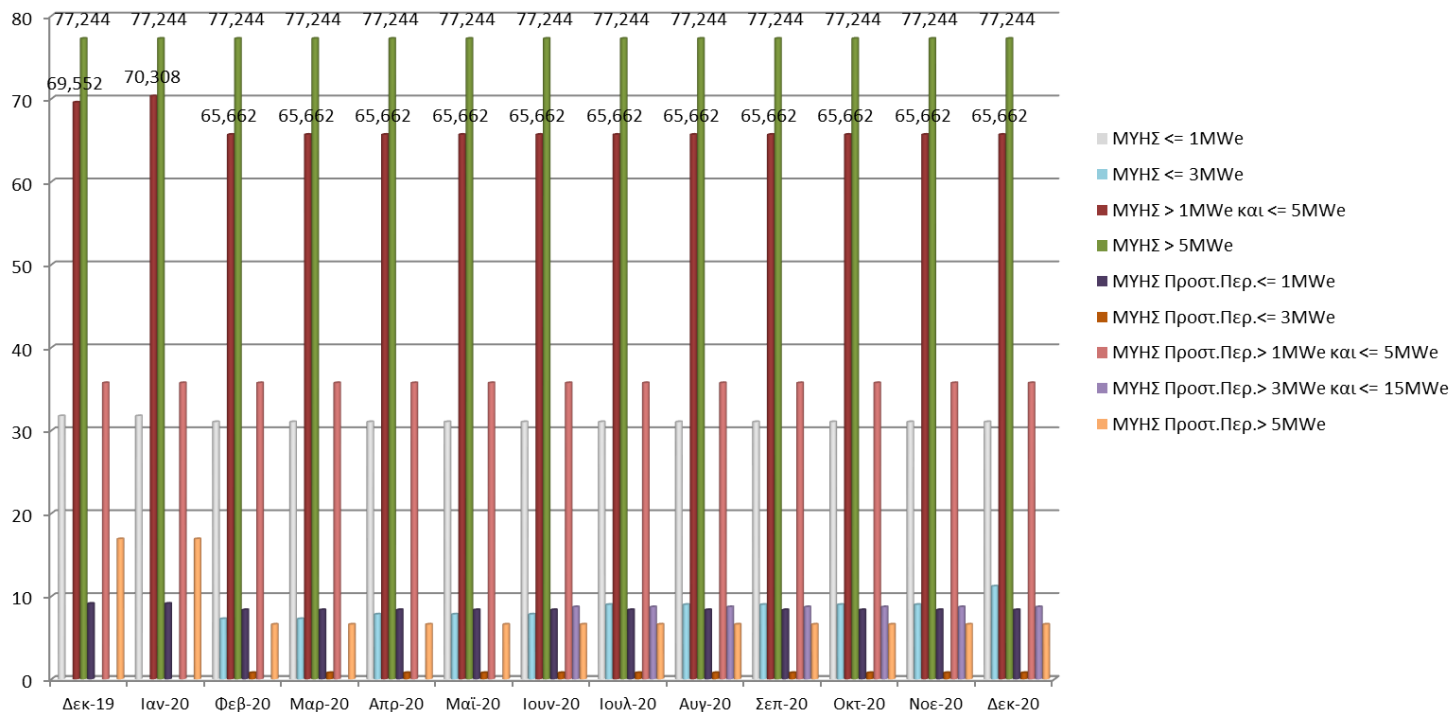
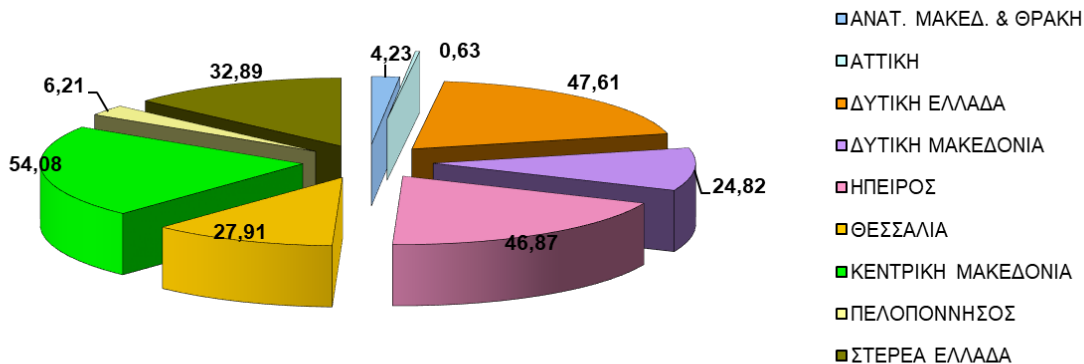
ΑΙΟΛΙΚΑ (MW)

ΓΡΑΦΗΜΑΤΑ 2 & 3



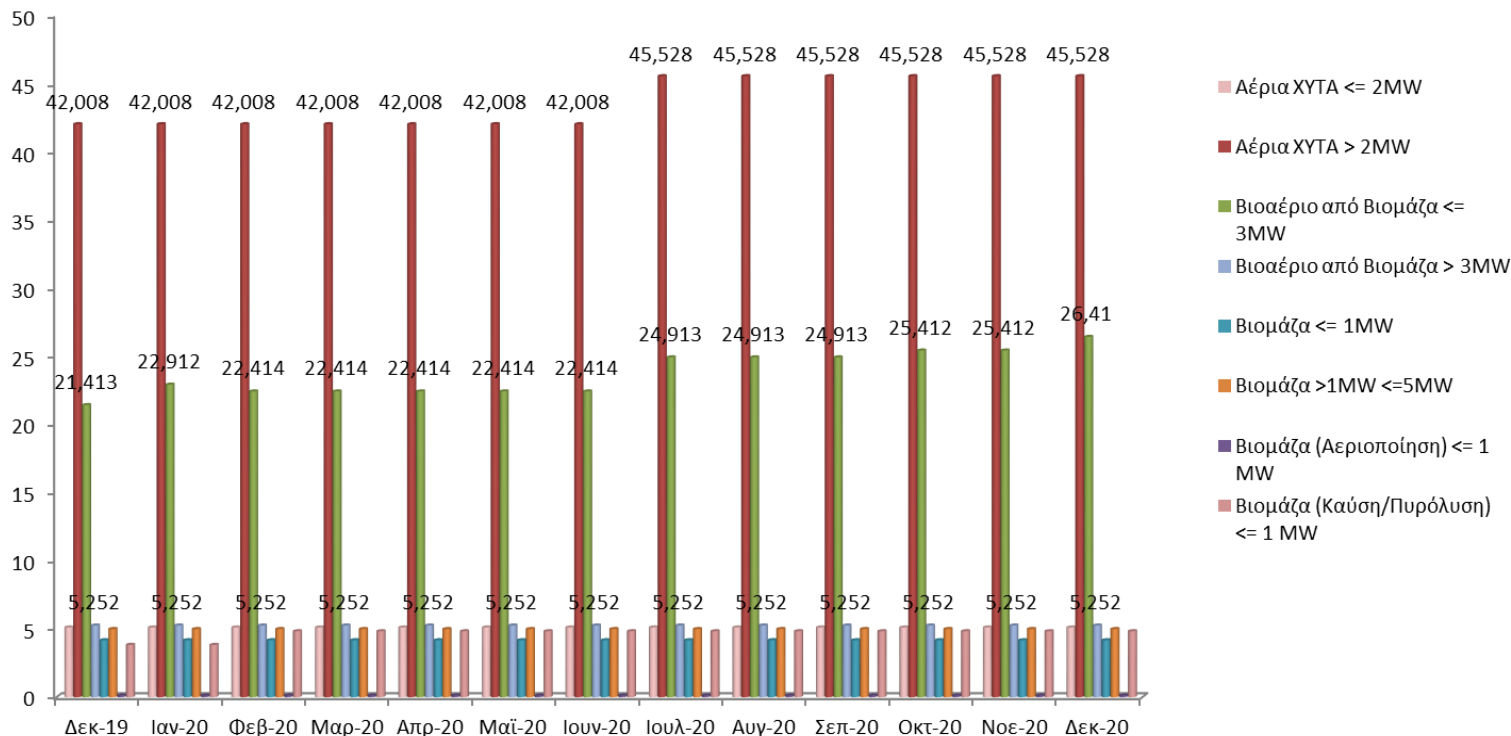
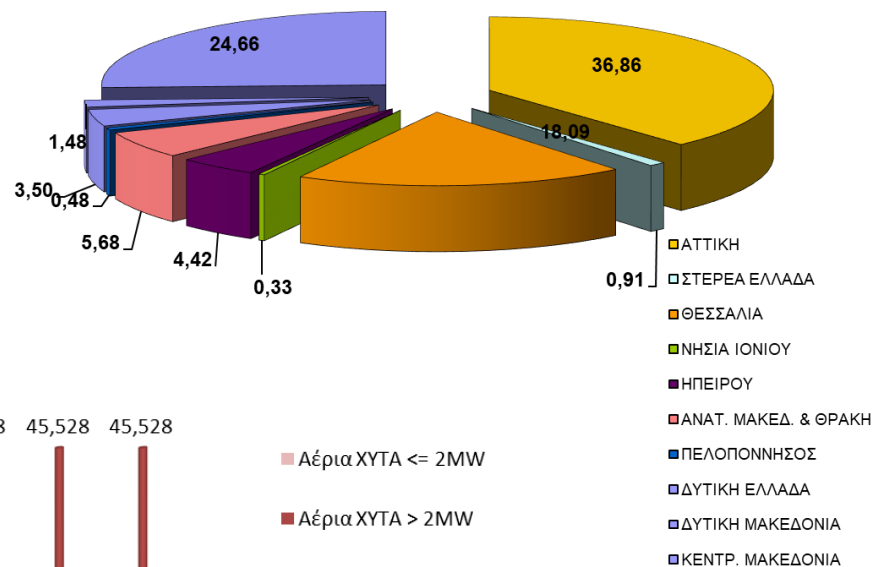
ΜΥΗΣ (MW)

ΓΡΑΦΗΜΑΤΑ 4 & 5

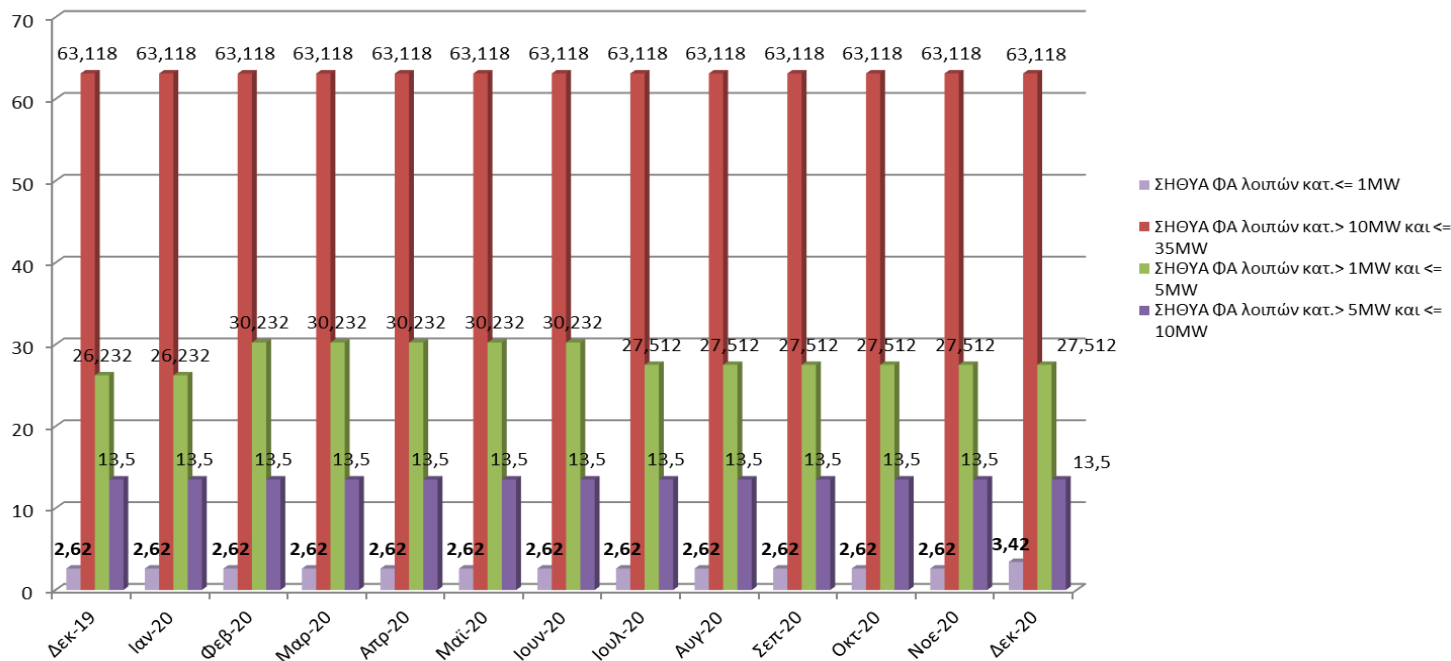
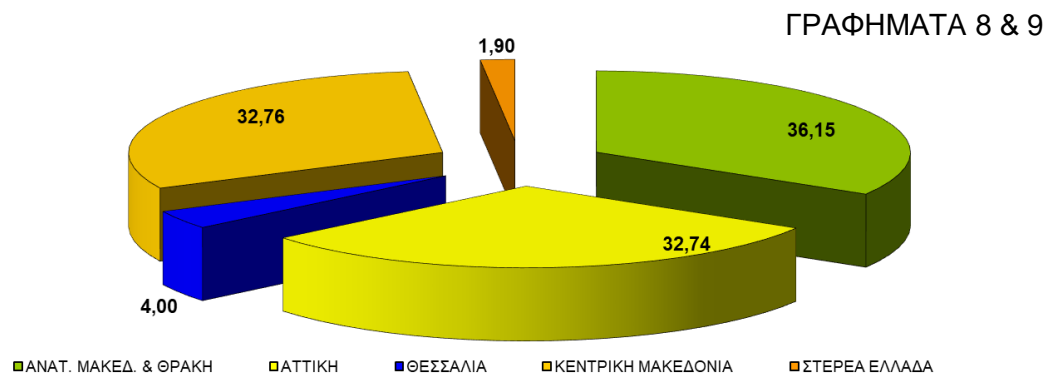


ΓΡΑΦΗΜΑΤΑ 6 & 7

ΒΙΟΜΑΖΑ-ΒΙΟΑΕΡΙΟ (MW)

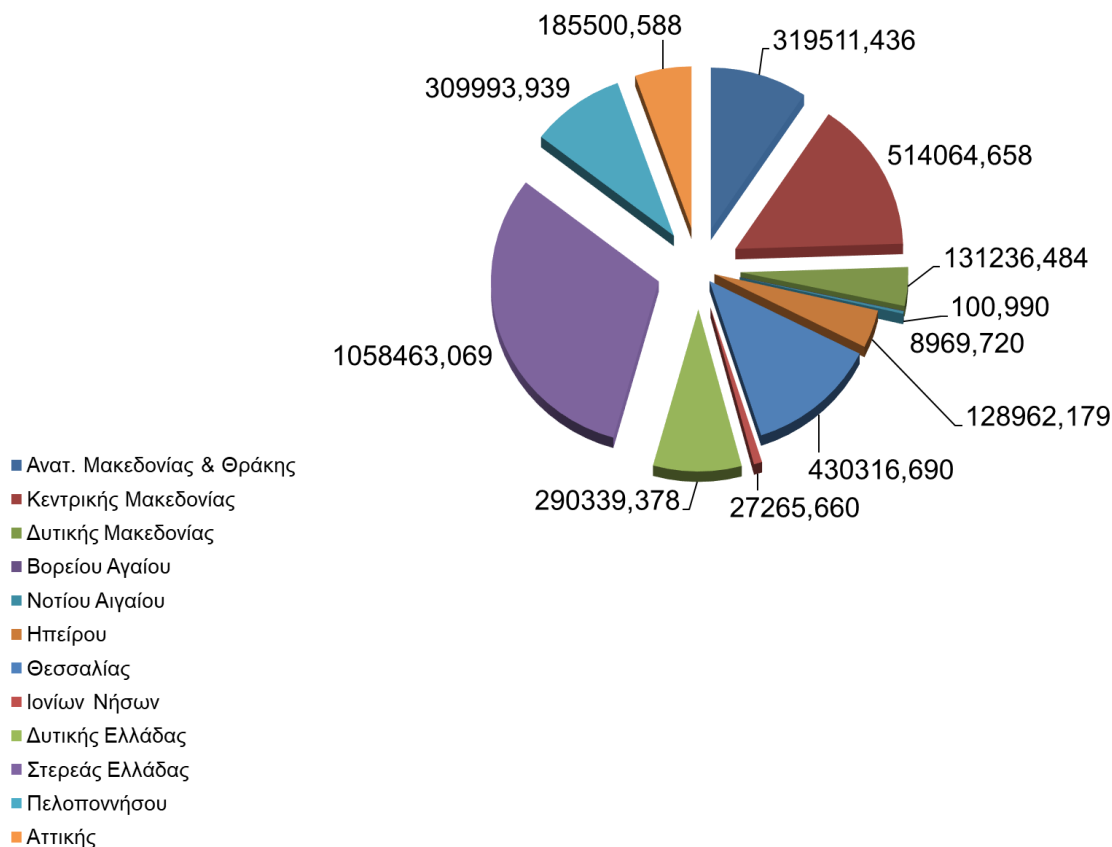


ΣΗΘΥΑ (MW)



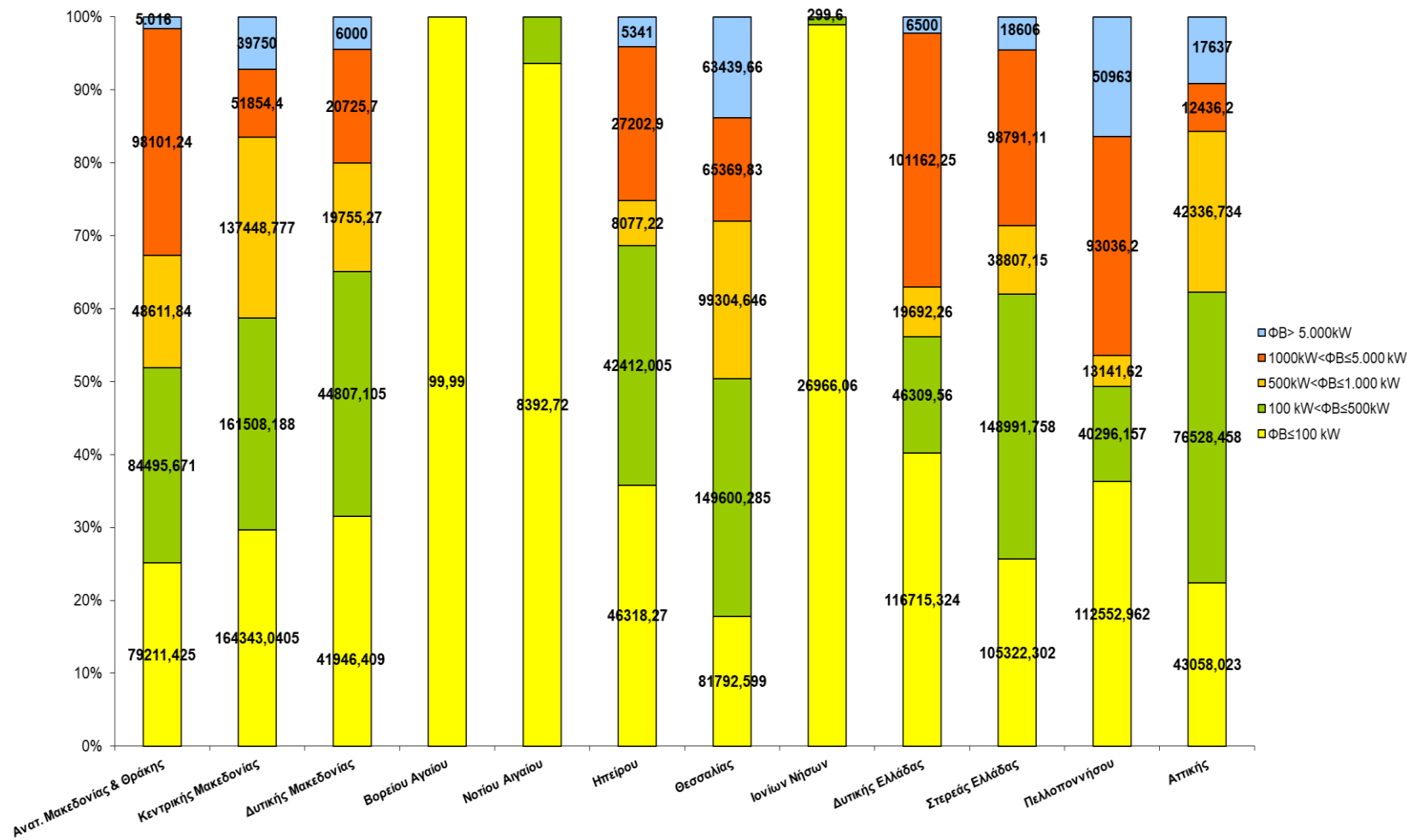
ΦΒ (kW)

ΓΡΑΦΗΜΑ 10

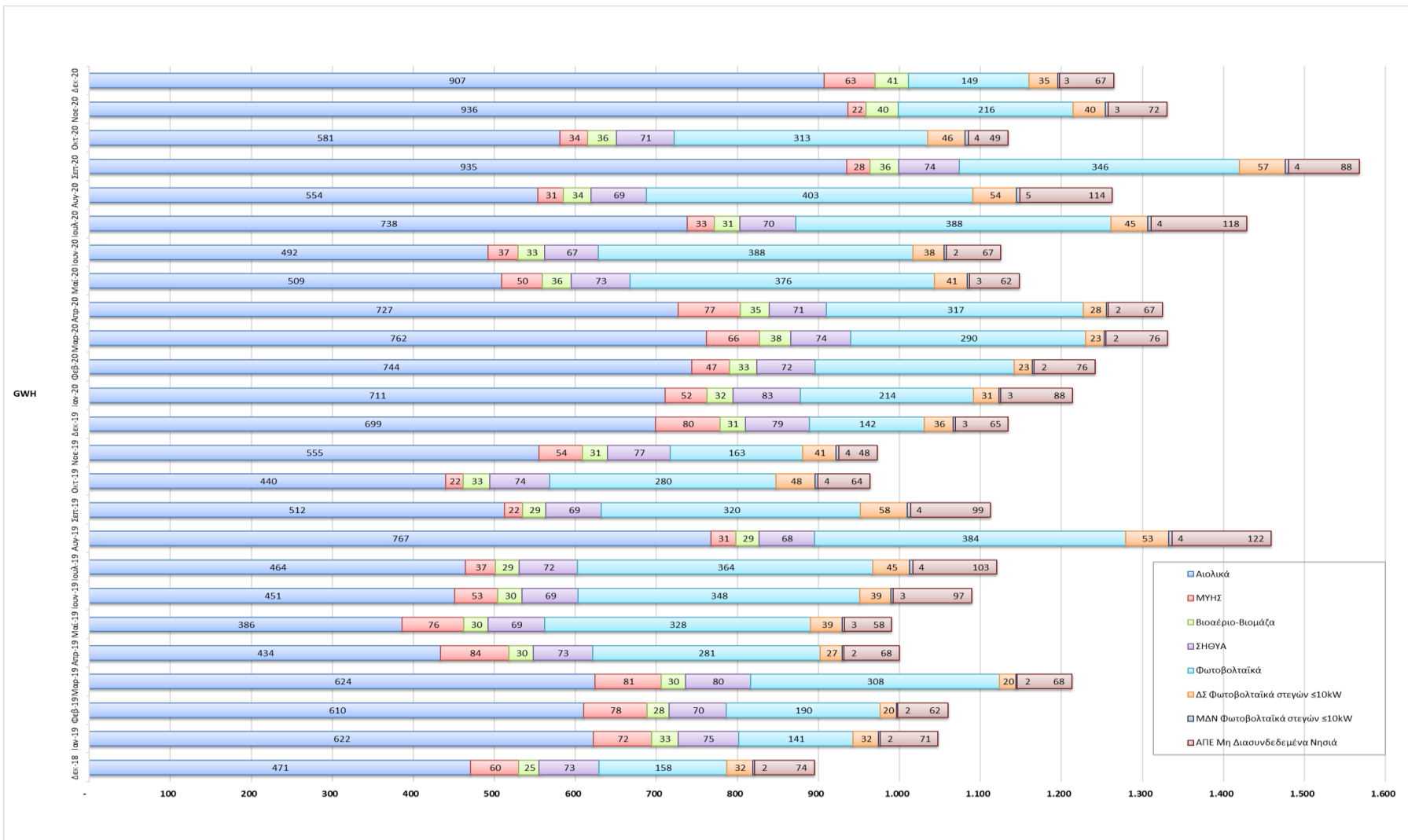


ΦΒ (kW)

ΓΡΑΦΗΜΑ 11



ΓΡΑΦΗΜΑ 12



ΑΙΟΛΙΚΑ

| Μήνας | Ενέργεια (MWh) | Εγκατεστημένη Ισχύς (MW) | Συντελεστής Φόρτισης (%) |
|-------------|------------------|--------------------------|--------------------------|
| Ιανουάριος | 710.862 | 3.315,35 | 28,82% |
| Φεβρουάριος | 743.860 | 3.394,00 | 31,49% |
| Μάρτιος | 761.530 | 3.525,90 | 29,03% |
| Απρίλιος | 726.935 | 3.525,90 | 28,63% |
| Μάιος | 508.949 | 3.568,82 | 19,17% |
| Ιούνιος | 492.394 | 3.591,12 | 19,04% |
| Ιούλιος | 738.345 | 3.627,90 | 27,35% |
| Αύγουστος | 553.871 | 3.686,70 | 20,19% |
| Σεπτέμβριος | 935.334 | 3.708,50 | 35,03% |
| Οκτώβριος | 581.214 | 3.730,50 | 20,94% |
| Νοέμβριος | 936.446 | 3.754,50 | 34,64% |
| Δεκέμβριος | 907.257 | 3.809,50 | 32,01% |
| | 8.596.995 | | |

ΜΥΗΣ

| Μήνας | Ενέργεια (MWh) | Εγκατεστημένη Ισχύς (MW) | Συντελεστής Φόρτισης (%) |
|-------------|----------------|--------------------------|--------------------------|
| Ιανουάριος | 51.585 | 241,02 | 28,77% |
| Φεβρουάριος | 46.824 | 232,62 | 28,92% |
| Μάρτιος | 66.112 | 232,62 | 38,20% |
| Απρίλιος | 76.834 | 233,17 | 45,77% |
| Μάιος | 50.063 | 233,17 | 28,86% |
| Ιούνιος | 37.037 | 241,87 | 21,27% |
| Ιούλιος | 33.175 | 243,03 | 18,35% |
| Αύγουστος | 31.398 | 243,03 | 17,37% |
| Σεπτέμβριος | 28.369 | 243,03 | 16,21% |
| Οκτώβριος | 33.634 | 243,03 | 18,53% |
| Νοέμβριος | 22.333 | 243,03 | 12,30% |
| Δεκέμβριος | 62.991 | 245,25 | 34,52% |
| | 540.357 | | |

ΒΙΟΑΕΡΙΟ-ΒΙΟΜΑΖΑ

| Μήνας | Ενέργεια (MWh) | Εγκατεστημένη Ισχύς (MW) | Συντελεστής Φόρτισης (%) |
|-------------|----------------|--------------------------|--------------------------|
| Ιανουάριος | 32.002 | 88,39 | 48,66% |
| Φεβρουάριος | 33.179 | 88,89 | 53,63% |
| Μάρτιος | 37.915 | 88,89 | 57,33% |
| Απρίλιος | 35.376 | 88,89 | 55,27% |
| Μάιος | 35.637 | 88,89 | 53,88% |
| Ιούνιος | 32.508 | 88,89 | 50,79% |
| Ιούλιος | 31.388 | 94,91 | 44,45% |
| Αύγουστος | 33.916 | 94,91 | 48,03% |
| Σεπτέμβριος | 35.725 | 94,91 | 52,28% |
| Οκτώβριος | 35.920 | 95,41 | 50,60% |
| Νοέμβριος | 39.606 | 95,41 | 57,65% |
| Δεκέμβριος | 40.663 | 96,41 | 56,69% |
| | 423.834 | | |

ΠΙΝΑΚΕΣ 1, 2 & 3

ΣΗΘΥΑ

| Μήνας | Ενέργεια (MWh) | Εγκατεστημένη Ισχύς (MW) |
|---------------------|----------------|--------------------------|
| Ιανουάριος | 22.968 | 105,47 |
| Φεβρουάριος | 20.119 | 109,47 |
| Μάρτιος | 20.720 | 109,47 |
| Απρίλιος | 17.493 | 109,47 |
| Μάϊος | 15.982 | 109,47 |
| Ιούνιος | 14.444 | 109,47 |
| Ιούλιος | 13.735 | 106,75 |
| Αύγουστος | 13.812 | 106,75 |
| Σεπτέμβριος | 13.465 | 106,75 |
| Οκτώβριος | 16.652 | 106,75 |
| Νοέμβριος | 23.243 | 106,75 |
| Δεκέμβριος | 25.000 | 107,55 |
| Σύνολο (MWh) | 217.634 | |

ΚΑΤΑΝΕΜΟΜΕΝΗ ΜΟΝΑΔΑ ΣΗΘΥΑ

| Μήνας | Ενέργεια (MWh) | Εγκατεστημένη Ισχύς (MW) | Ισχύς Προτεραιότητας της Μονάδας Συμπαγωγής (MW) (*) |
|---------------------|----------------|--------------------------|--|
| Ιανουάριος | 83.016 | 334,00 | 134,60 |
| Φεβρουάριος | 71.959 | 334,00 | 134,60 |
| Μάρτιος | 74.061 | 334,00 | 134,60 |
| Απρίλιος | 70.957 | 334,00 | 134,60 |
| Μάϊος | 73.247 | 334,00 | 134,60 |
| Ιούνιος | 66.646 | 334,00 | 134,60 |
| Ιούλιος | 69.610 | 334,00 | 134,60 |
| Αύγουστος | 68.639 | 334,00 | 134,60 |
| Σεπτέμβριος | 74.368 | 334,00 | 134,60 |
| Οκτώβριος | 71.396 | 334,00 | 134,60 |
| Νοέμβριος | | | |
| Δεκέμβριος | | | |
| Σύνολο (MWh) | 723.897 | | |

Φ/Β ΔΙΑΣΥΝΔΕΔΕΜΕΝΟΥ ΣΥΣΤΗΜΑΤΟΣ

ΠΙΝΑΚΑΣ 6

| ΜΗΝΑΣ | ΕΝΕΡΓΕΙΑ (MWh) | ΕΓΚΑΤΕΣΤΗΜΕΝΗ ΙΣΧΥΣ (MW) | ΣΥΝΤΕΛΕΣΤΗΣ ΦΟΡΤΙΣΗΣ (%) (**) |
|---------------------|---------------------|---|----------------------------------|
| Ιανουάριος | 214.166,42 | 2.311,16 | 12,46% |
| Φεβρουάριος* | 245.860,23 | 2.322,63 | 15,21% |
| Μάρτιος | 289.963,76 | 2.336,00 | 16,68% |
| Απρίλιος | 317.047,31 | 2.354,44 | 18,70% |
| Μάιος | 375.625,88 | 2.382,05 | 21,19% |
| Ιούνιος* | 388.434,97 | 2.398,62 | 22,49% |
| Ιούλιος | 417.985,40 | 2.428,47 | 23,13% |
| Αύγουστος | 402.958,66 | 2.490,35 | 21,75% |
| Σεπτέμβριος | 345.664,17 | 2.539,78 | 18,90% |
| Οκτώβριος* | 313.031,19 | 2.630,93 | 15,99% |
| Νοέμβριος | 216.048,90 | 2.702,43 | 11,10% |
| Δεκέμβριος | 149.266,52 | 2.730,26 | 7,35% |
| ΣΥΝΟΛΟ (MWh) | 3.676.053,40 | *Μήνες εκκαθαριστικών λογαριασμών για τα Φ/Β ΧΤ | |

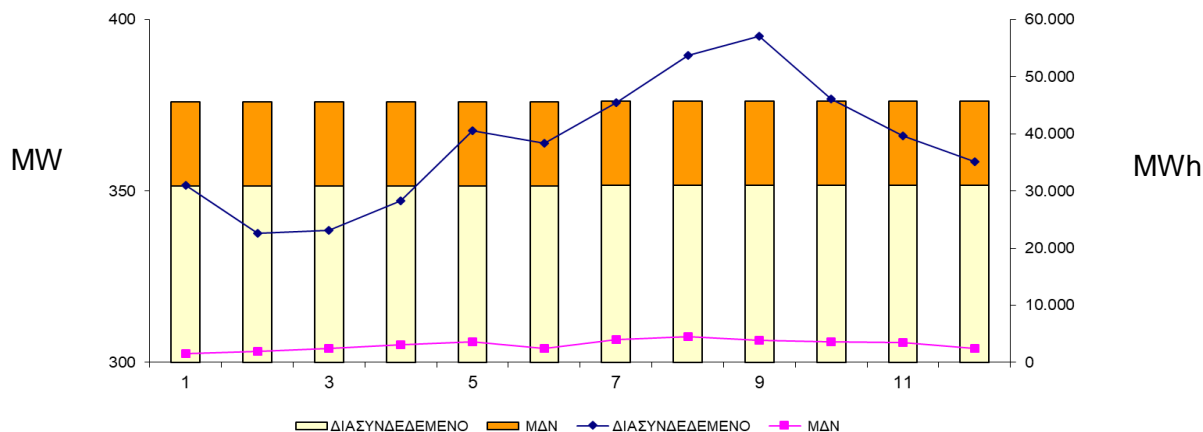
(**) Ο Συντελεστής Φόρτισης στα Φ/Β είναι ενδεικτικός γιατί η μηνιαία εκκαθαριζόμενη ενέργεια δεν ταυτίζεται πάντα με τη μηνιαία παραγωγή των πάρκων. Στη ΧΤ η παραγόμενη ενέργεια μετράται 3 φορές μέσα στο έτος, ενώ στους υπόλοιπους μήνες η εκκαθαριζόμενη ενέργεια αφορά σε «έναντι» παραγωγή. Επιπλέον, σε μερικά πάρκα λόγω τεχνικών περιορισμών του Δικτύου έγινε μείωση της εγκατεστημένης τους ισχύος.

ΠΙΝΑΚΑΣ 7

| | ΕΝΕΡΓΕΙΑ (MWh)* | | ΕΓΚΑΤΕΣΤΗΜΕΝΗ ΙΣΧΥΣ (MW) | | ΣΥΝΤΕΛΕΣΤΗΣ ΦΟΡΤΙΣΗΣ (%) | |
|---------------|-------------------|------------------|--------------------------|--------------|--------------------------|--------|
| | ΔΙΑΣΥΝΔΕΔΕΜΕΝΟ | ΜΔΝ | ΔΙΑΣΥΝΔΕΔΕΜΕΝΟ | ΜΔΝ | ΔΙΑΣΥΝΔΕΔΕΜΕΝΟ | ΜΔΝ |
| Ιανουάριος | 31.030,32 | 1.531,23 | 351,46 | 24,58 | 11,87% | 13,79% |
| Φεβρουάριος | 22.632,91 | 1.950,86 | 351,48 | 24,58 | 9,25% | 10,83% |
| Μάρτιος | 23.122,45 | 2.411,53 | 351,48 | 24,58 | 8,84% | 10,67% |
| Απρίλιος | 28.310,54 | 3.039,92 | 351,50 | 24,58 | 11,19% | 17,18% |
| Μάιος | 40.513,25 | 3.645,80 | 351,50 | 24,58 | 15,49% | 19,94% |
| Ιούνιος | 38.410,18 | 2.485,45 | 351,52 | 24,58 | 15,18% | 14,04% |
| Ιούλιος | 45.498,26 | 4.010,85 | 351,56 | 24,58 | 17,39% | 21,93% |
| Αύγουστος | 53.760,18 | 4.522,18 | 351,56 | 24,58 | 20,55% | 24,73% |
| Σεπτέμβριος | 57.102,07 | 3.828,15 | 351,56 | 24,58 | 22,56% | 21,63% |
| Οκτώβριος | 46.077,82 | 3.574,34 | 351,56 | 24,58 | 17,62% | 19,55% |
| Νοέμβριος | 39.691,17 | 3.487,23 | 351,56 | 24,58 | 15,68% | 19,70% |
| Δεκέμβριος | 35.173,71 | 2.418,15 | 351,56 | 24,58 | 13,45% | 13,22% |
| ΣΥΝΟΛΟ | 426.149,14 | 34.487,55 | 351,56 | 24,58 | | |

(*) Η παραγόμενη ενέργεια αναφέρεται στο ποσό ενέργειας που έχει εκκαθαριστεί το συγκεκριμένο μήνα βάσει καταμετρήσεων από το ΔΕΔΔΗΕ.

MWh



ΓΡΑΦΗΜΑ 13

ΠΙΝΑΚΑΣ 8

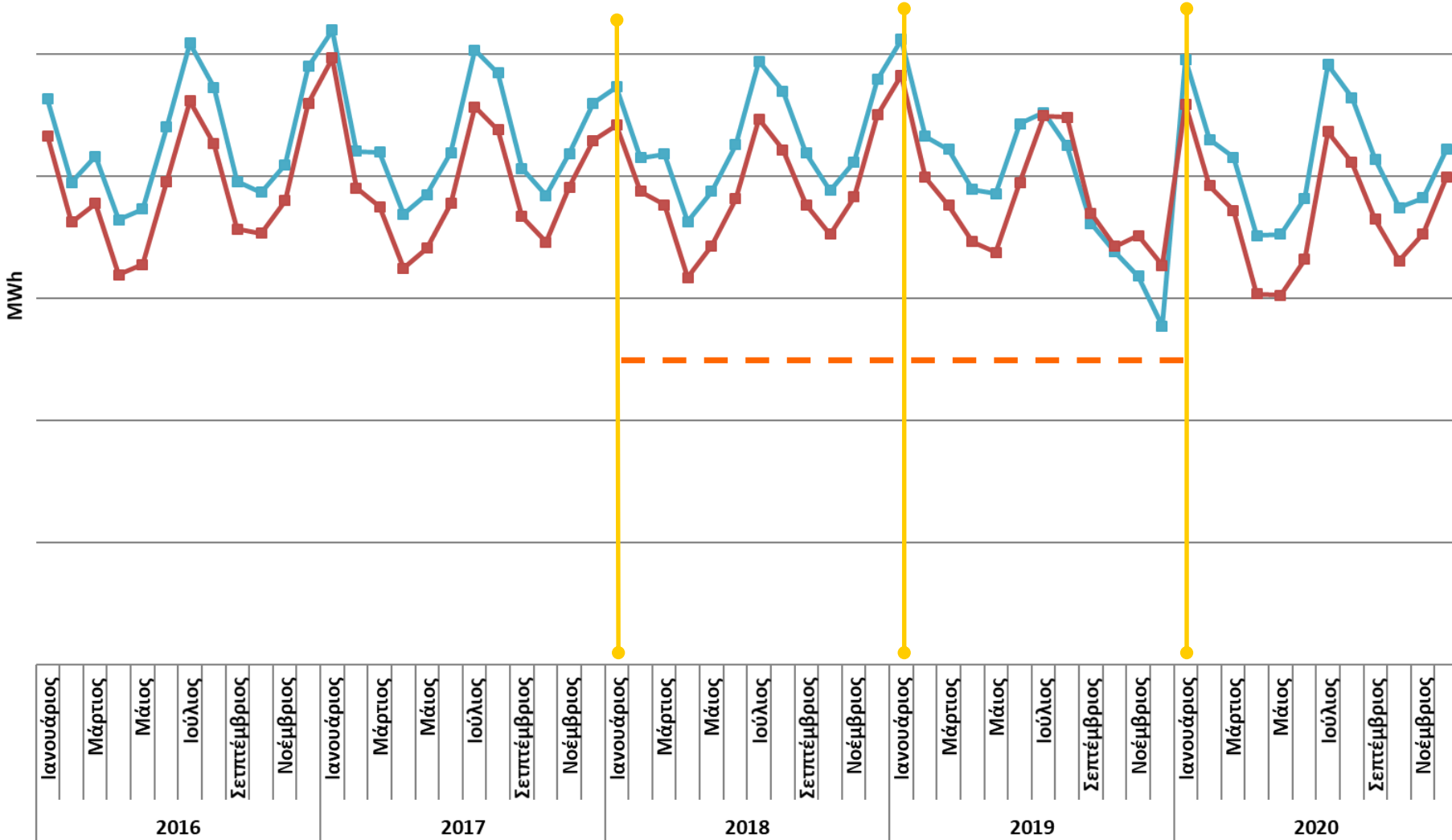
| | | Κατανάλωση ενέργειας στα Όρια του Συστήματος | | | | "Πραγματική" Κατανάλωση ενέργειας | | | |
|------|-------------|--|--|--|--|--------------------------------------|--|--|--|
| | | Κατανάλωση ενέργειας στα Όρια του Συστήματος * | | | | "Πραγματική" Κατανάλωση ενέργειας ** | | | |
| | | MWh | % διαφορά σε σχέση με τον αντίστοιχο μήνα του προηγούμενου έτους | αθροιστική από την αρχή του εκάστοτε έτους (MWh) | % διαφορά σε σχέση με τους αντίστοιχους μήνες του προηγούμενου έτους | MWh | % διαφορά σε σχέση με τον αντίστοιχο μήνα του προηγούμενου έτους | αθροιστική από την αρχή του εκάστοτε έτους (MWh) | % διαφορά σε σχέση με τους αντίστοιχους μήνες του προηγούμενου έτους |
| 2020 | Ιανουάριος | 4.588.084 | -4,86 | 4.588.084,00 | -4,86 | 4.951.687 | -3,24 | 4.951.687,17 | -3,24 |
| | Φεβρουάριος | 3.921.855 | -1,71 | 8.509.939,00 | -3,43 | 4.299.317 | -0,59 | 9.251.004,11 | -2,03 |
| | Μάρτιος | 3.716.650 | -1,15 | 12.226.589,00 | -2,75 | 4.152.340 | -1,55 | 13.403.343,61 | -1,88 |
| | Απρίλιος | 3.033.891 | -12,37 | 15.260.480,00 | -4,83 | 3.511.846 | -9,71 | 16.915.189,38 | -3,61 |
| | Μάιος | 3.023.949 | -10,39 | 18.284.429,00 | -5,79 | 3.524.081 | -8,61 | 20.439.270,34 | -4,51 |
| | Ιούνιος | 3.316.127 | -15,96 | 21.600.556,00 | -7,51 | 3.818.652 | -13,77 | 24.257.922,04 | -6,10 |
| | Ιούλιος | 4.362.625 | -2,85 | 25.963.181,00 | -6,76 | 4.911.078 | 8,64 | 29.168.999,95 | -3,91 |
| | Αύγουστος | 4.108.953 | -8,32 | 30.072.134,00 | -6,97 | 4.641.584 | 9,31 | 33.810.583,89 | -2,28 |
| | Σεπτέμβριος | 3.645.971 | -1,30 | 33.718.105,00 | -6,39 | 4.137.596 | 14,62 | 37.948.179,96 | -0,69 |
| | Οκτώβριος | 3.307.069 | -3,42 | 37.025.174,00 | -6,13 | 3.741.441 | 10,73 | 41.689.621,10 | 0,24 |
| | Νοέμβριος | 3.525.741 | 0,40 | 40.550.915,00 | -5,60 | 3.822.457 | 20,19 | 45.512.077,90 | 1,66 |
| | Δεκέμβριος | 3.990.329 | 22,13 | 44.541.244,00 | -3,64 | 4.217.542 | 52,12 | 49.729.620,25 | 4,60 |

(*) Αφορά στην εκκαθαριζόμενη ποσότητα ενέργειας που καταναλώθηκε στα Όρια του Συστήματος, που δημοσιεύει ο ΑΔΜΗΕ στα Μηνιαία Δελτία Ενέργειας

(**) Αφορά στην «Πραγματική» Κατανάλωση ενέργειας όπως προκύπτει λαμβάνοντας υπόψη την Παραγωγή των ΑΠΕ του Δικτύου, καθώς η παραγωγή αυτή καταναλώνεται στο Δίκτυο και συνεπώς απομειώνει την εκκαθαριζόμενη κατανάλωση ενέργειας στα Όρια του Συστήματος.

—■— "Πραγματική" Κατανάλωση ενέργειας —■— Κατανάλωση ενέργειας στα Όρια του Συστήματος

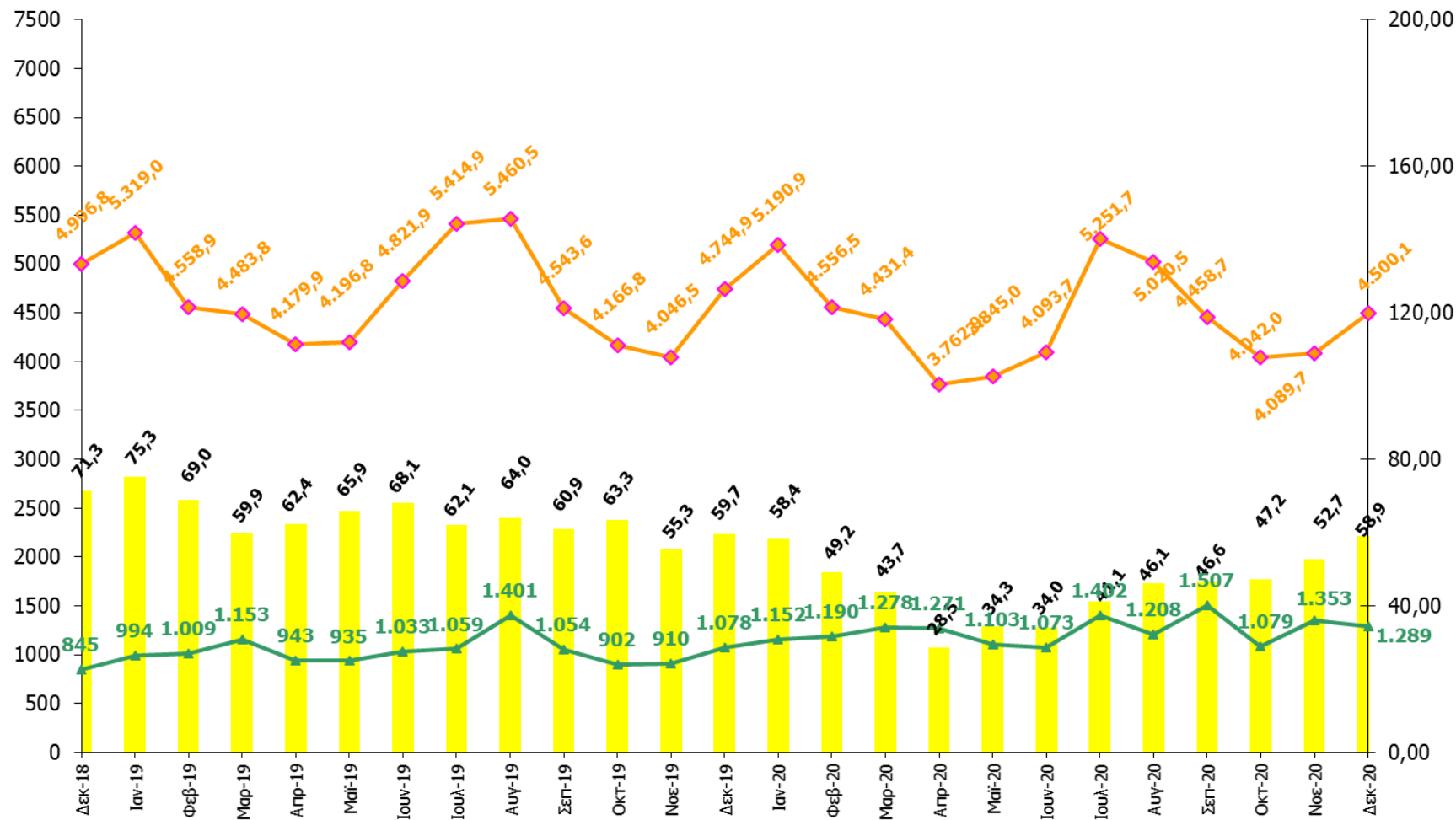
ΓΡΑΦΗΜΑ 14



GWh

ΓΡΑΦΗΜΑ 15

€/ MWh



■ Μέση Οριακή Τιμή Συστήματος (€/MWh)
 ◆ Εθνική Κατανάλωση (GWh)
 ▲ Εθνική Παραγωγή Μονάδων Άρθρων 9 & 10 του Ν. 3468/2006 & Φ/Β Ειδικού Προγράμματος Στεγών (GWh)

(*) 28.11.2012 εντάχθηκε σε καθεστώς «δοκιμαστικής λειτουργίας» ως Κατανεμόμενη Μονάδα Συμπαράγωγής Ηλεκτρισμού Θερμότητας Υψηλής Απόδοσης ο σταθμός συμπαράγωγής ηλεκτρισμού και θερμότητας της «ΑΛΟΥΜΙΝΙΟΝ». Στο Γράφημα 10 απεικονίζεται η εθνική παραγωγή συμπεριλαμβανομένης της ηλεκτρικής ενέργειας ΣΗΘΥΑ του σταθμού «ΑΛΟΥΜΙΝΙΟΝ». Επιπλέον έχει ελαφρώς τροποποιηθεί η παραγωγή ΦΒ στεγών < 10kW για τα έτη 2011 & 2012